

第 56 回インテリア設計士資格検定

< 2 級 実 技 試 験 問 題 >

《設計課題》私室のインテリアデザイン計画

■ 課 題 概 要

- 鉄筋コンクリート造(壁式構造)2階建専用住宅の2階にある私室のインテリアデザイン計画である。
- 建物の躯体はすでに出来上がっており、基本的な造作・仕上げ・エアコンの位置は変更できないが、東側壁面に、トータル幅 1800mm 以上、高さは天井いっぱいのクロゼットと、扉と一部引き出しを有する書棚(幅は自由、高さは天井いっぱい)を造り付け家具として計画し、スペースに余裕がある場合は、自由に計画することができる。また、照明器具のデザインや取付け位置の指示も必要である。
- 私室使用者の年齢・性別・職業等の設定は自由であるが、このスペースを利用して、次の与条件を満たすインテリアデザイン計画を行うこと。
 - 就寝のためのスペースを設ける。就寝はベッドを使用し、ソファベッドは不可。
 - パソコン対応ワークデスク(サイドキャビネット式も可)と、ワークデスク用回転椅子が最低限必要。
 - 余暇・趣味・くつろぎ・うるおいなどといった生活機能を満たすインテリアデザイン計画を行う。
 - ウインドウトリートメント計画、照明計画も行う。照明計画は、生活ゾーンごとに適したものとす。
 - 家具・照明計画に当たっては、エコ材料、ノンホルム材料、LED 照明を積極的に採用のこと。

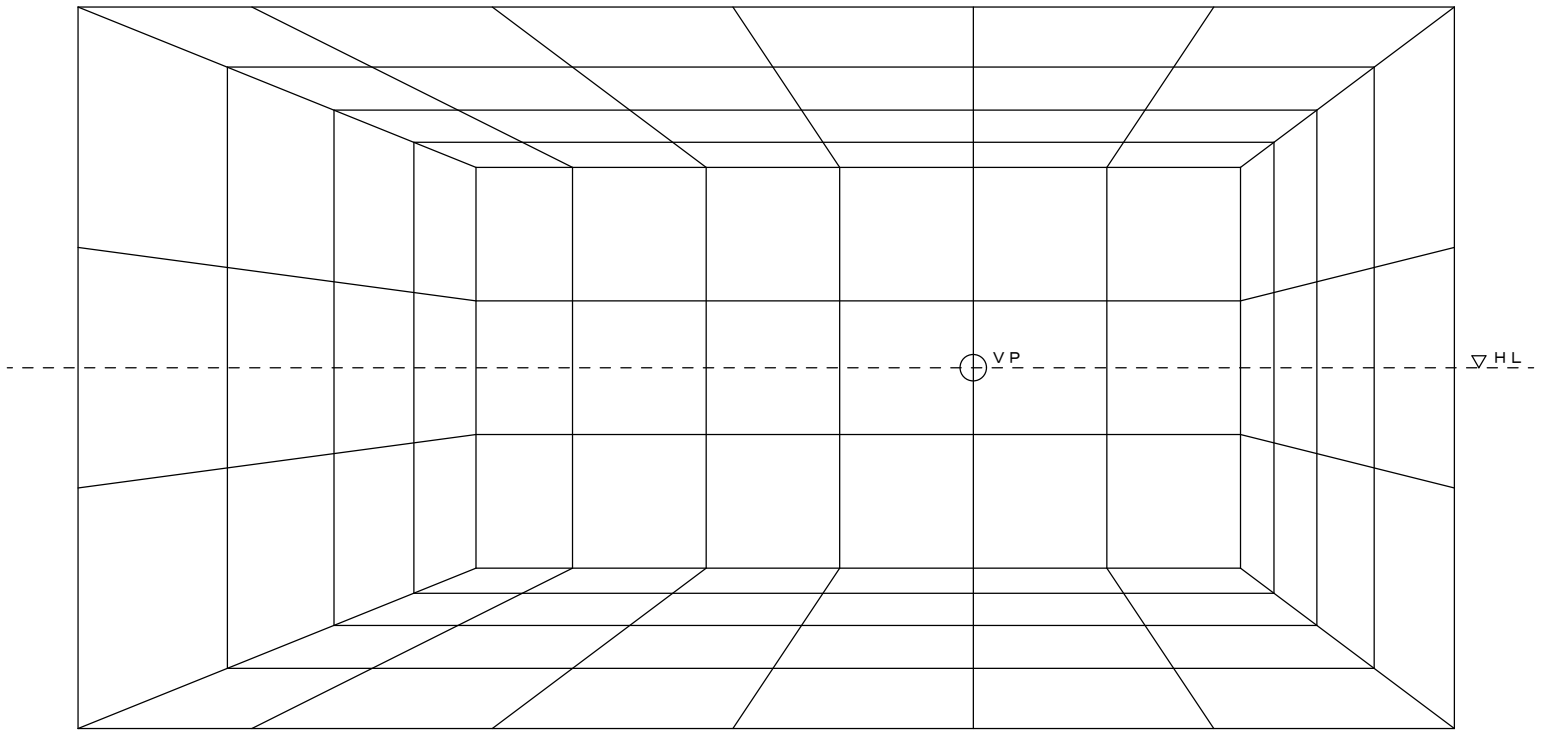
■ 要 求 図 面

- インテリアデザイン計画のコンセプトを 300 字以上 400 字以内で、簡潔にまとめてかく。
- 平面計画図(家具・装備配置図、天井伏図を兼ねる)……………縮尺 1/30
指定された平面図に条件を満たすインテリア計画(家具・装備計画、照明器具計画、ウインドウトリートメント計画)を行い、それぞれの家具・装備、照明器具、ウインドウトリートメントに番号を付ける(天井付け器具は破線で表現)。
平面計画図は、パースの視点を下側にした方向でかくこと(▼が▲になる)。
- 展開図……………縮尺 1/20
クロゼットと書棚等、造り付け家具を計画した東側全面の展開図をかく。
- 断面図(造り付け家具)……………縮尺 1/20
クロゼットおよび書棚の平断面図と縦断面図をかく。展開図に、各断面図をかく位置を表示し、展開図の上部に平断面図、展開図の右側に縦断面図をかく。
- 家具スケッチ
ワークデスク用回転椅子のスケッチをかく。回転椅子は自分でデザインするか、市販品からセレクトしてもよい。メーカー、形式、デザイン、価格帯等は自由である。
- 室内パース……………指定されたパースガイドにかく
パースの視点は、北側に記入された▼マークの後方 4.5 メートル、床からの高さ 1.35 メートルの位置で、視点側の壁および壁際に置いた家具類はないものと仮定し、私室全体の計画がよく分かるように表現すると同時に、生活感のあるものとする。パースガイドは躯体仕上がり壁面を基本としたものである。
- 家具・装備一覧表
平面計画図に付けた番号順に、品名・数量・寸法・主材料・仕上げ、色彩などの一覧表を作成する。カラーサンプルなどの貼付は必要としない。

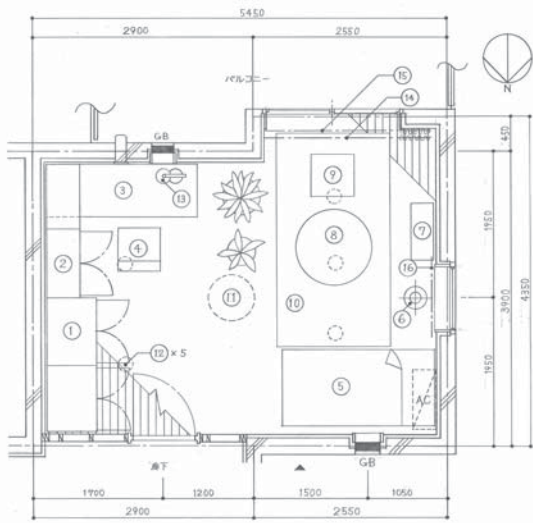
■ 製図要領および注意事項

- 与えられた指定の A 列 2 番(594mm×420mm)白色ケント紙 2 枚を使用してプレゼンテーションを行う。用紙は長辺が横方向で、周囲に 10mm の枠と、枠内右下にタテ 20mm、ヨコ 200mm の表題欄が印刷されたものである。用紙 2 枚の使用区分は次のとおり。
 - 1 枚目…要求図面の 1 と 2 をかき 6 を貼付する。パース用紙がスペース的に入りにくい場合は余白部分をカットしてもよいが、周囲の線は残すこと。
 - 2 枚目…要求図面の 3、4、5 および 7 をかく。
- 図面は黒色鉛筆仕上げとする。
- 図面は製図総則(JIS Z 8310)および建築製図通則(JIS A 0150)に従い、第三角法により正確に表現する。
- 寸法の記入はメートル法を用い mm 単位とする。 ※配置した家具等の、平面図上での寸法記入は不要
- パースの表現は自由で、陰影は着けてもよいが着色はしない。
- 平行定規付き製図板などの持ち込み使用は自由。
- 自作の計画案やパースの下描きの試験会場への持ち込みは認めるが、他人の作品のコピー持ち込みや、下書きを答案用紙の上に乗せ、上からなぞって転写することは厳禁する。

第56回 2級実技試験パースガイド



パースガイド：パースグリッドは900×900、左側の狭い箇所は900×650



平面計画図

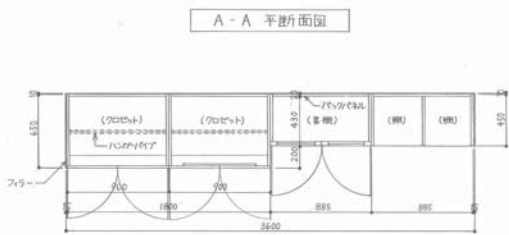


室内パース

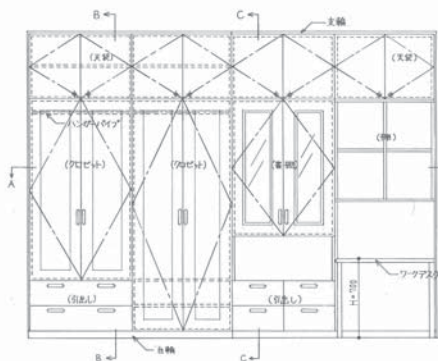
インテリアデザイン計画のコンセプト

この部屋は手芸を趣味とする23歳女性保育士の部屋である。作業や着替えなどの動的空間を東側、趣味やくつろぎの静的空間を西側に設置。作業スペースにはキボットを置くスペースを確保し、ついで作業がでる大きなワグデスクを置いた。そのすぐ横を書棚とし、保育関係の本をすぐに取り出せるようにした。クローゼットの扉を鏡貼りとし、その前は保育園で子供たちと踊るダンスを練習できる空間となっている。趣味の手芸で作ったぬいぐるみや、子供たちの写真を飾るオープンラックをくつろぎスペースに置くことで癒やしを与える。観葉植物を動的空間と静的空間の間に配し、さりげない仕掛けとした。色彩は白色系をベースに計画した。そこに椅子、カーペット、ライト、カーテンでパステルカラーを使用し、可愛らしく部屋のアクセントに...

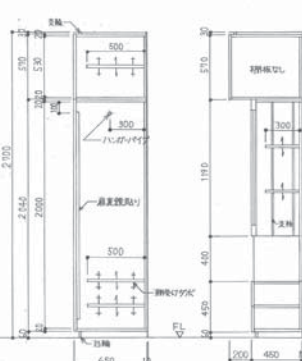
設計者	中塚のインテリアデザイン計画	年月日	2016. 7. 10	図面枚数	1 / 2	図面内容	平面図
図名	手芸計画図と室内パース及びインテリアデザイン計画のコンセプト	縮尺	1 / 30	製図者		製図者	日本インテリア設計士協会



A-A 水平断面図



東側 展開図



B-B 断面図

C-C 断面図

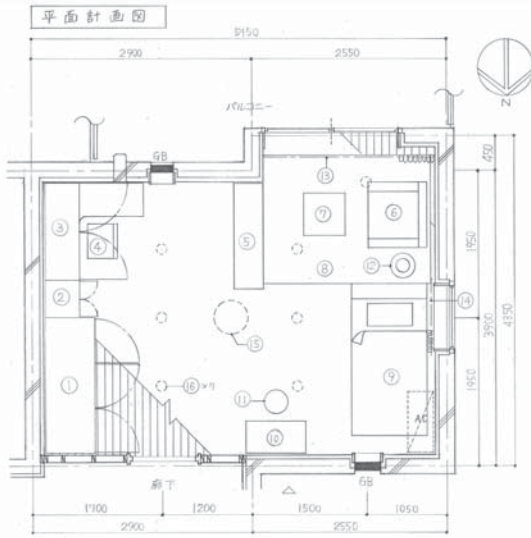
番号	品名	数量	W	D	H	寸法	主材料・仕上	色彩	備考
1	クローゼット	1	1800	650	2700		ナラ材 ウレタン塗装	ダークアイボリー	
2	書棚	1	1800	450	2700		"	"	
3	ワグデスク	1	2000	700	700		"	"	
4	回転椅子	1	580	580	920	SH400 ~910	ポリエステルシート・PVC 布地貼り	パステルピンク	
5	シングルベッド	1	1000	2000	700	SH 450	タモ材 ラッカー塗装	ナチュラル	
6	オープンラック	1	300	300	1300		タモ材・タモ材・タモ材 LED電球取付 ラッカー塗装	"	LED 40W
7	オープンラック	1	750	300	800		タモ材 ラッカー塗装	"	
8	センターテーブル	1	1000	1000	400		"	ホワイト	
9	産椅子	1	430	600	570	SH 130	ポリエステル 布地貼り	パステルブルー	
10	カーペット	1	1500	2800			アクリル 100%	パステルグリーン	
11	シーリングライト	1	φ600		100		アクリル LED電球 乳白色カバー	ホワイト	LED 80W + 40W
12	クローゼット	5	φ150				スチール製 LED電球取付	"	LED 60W 調光可
13	デスクライト	1	400	200	450		"	パステルイエロー	LED 20W
14	ドレーンカーテン	1	2200		2100		ポリエステル 100%	パステルグリーン	片開き
15	レースカーテン	1	2200		2400		"	ホワイト	"
16	ロールスクリーン	1	900		900		"	パステルブルー	ブルーワード

家具設備一覧表



回転椅子のスケッチ

設計者	中塚のインテリアデザイン計画	年月日	2016. 7. 10	図面枚数	1 / 2	図面内容	平面図
図名	手芸計画図と室内パース及びインテリアデザイン計画のコンセプト	縮尺	1 / 30	製図者		製図者	日本インテリア設計士協会



室内パース



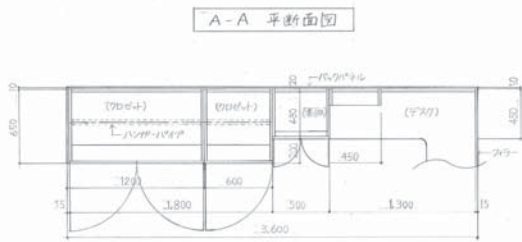
東洋館インテリア設計士資格認定 2期実技試験パースガイド

パースガイド：パースグリッドは300×300、壁側の壁い高さは300+850

インテリアデザイン計画のコンセプト

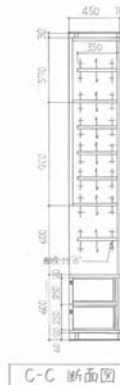
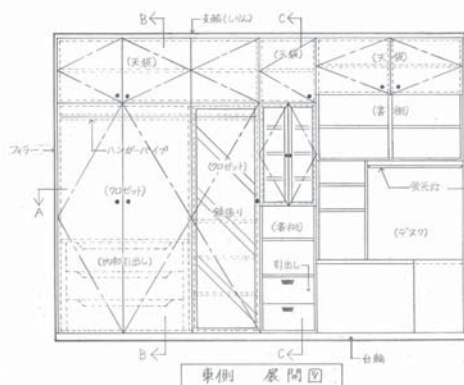
この部屋は、高校の教習教師、26才女性の部屋である。林檎は趣味の読書をして過ごすため、くつろぎのスペースを設けた。そこには大サイズのソファとサイドテーブルがあり、お茶をしながらゆっくりと読書を楽しむことができる。また、本棚には仕事のスケジュールのスペースを区切る役割がある。部屋で資料作りや授業の準備をするため、デスクはパソコンが余裕で置けるほどの広さにした。また、教材や参考書などがたくさん置けるように、書棚はデスクの上にも取り付けてある。色彩計画としては、リラックステキなように、ホワイト、ナチュラル、グリーンで統一し、優しい雰囲気にした。照明計画は、エコライフを取り入れるため、全ての照明をLEDにしてある。シーリングライトはPC操作によりライティングが楽になるため、その時の気分により明るさを調節することができる。

設計者	東洋のインテリアデザイン計画	年月日	2016.7.10	受験地区	【 出 】 豊
題名	実技試験(室内)インテリアデザイン計画	種別	1/2 室内	受験年	第 2 期
図面	インテリアデザイン計画のコンセプト	頁数	1/20	所属	日本インテリア設計士協会



家具・装備一覧表

品名	数量	W	D	H	材料	仕上	色	備考
クローゼット	1	1500	650	2400	メープル材・CL	ホワイ	ホワイ	扉表面鏡付き
書棚	1	500	450	2100	-	-	-	-
読書用の椅子	1	450	450	700	-	-	-	書棚横に取り、LED 60W
回転椅子	1	450	390	1470	メープル材・CL	ホワイ	ホワイ	チェア・クッション
本棚	1	1400	370	1470	鏡面仕上げ	ホワイ	ホワイ	チェア・クッション
ソファ	1	860	1780	900	メープル材・CL	ホワイ	ホワイ	チェア・クッション
サイドテーブル	1	550	550	500	メープル材・CL	ホワイ	ホワイ	チェア・クッション
ラグ	1	1700	2200	-	ポリエステル100%	ホワイ	ホワイ	チェア・クッション
シーリングライト	1	1000	2500	770	ホムラバー	ホワイ	ホワイ	チェア・クッション
ドレッサー	1	780	410	700	メープル材・CL	ホワイ	ホワイ	チェア・クッション
フロアチェア	1	630	450	-	-	-	-	チェア・クッション
フロアランプ	1	180	160	160	セド・ナイロン100%	-	-	LED 60W
ドレッサー	1	2270	2920	-	麻55%、綿45%	-	-	チェア・クッション
シーリングライト	1	1000	1000	-	-	-	-	チェア・クッション
シーリングライト	1	4450	150	-	樹脂・亜鉛ダイキャスト	ホワイ	ホワイ	チェア・クッション
ダウンライト	17	138	55	-	プラスチック	-	-	LED 60W



回転椅子のスケッチ

設計者	東洋のインテリアデザイン計画	年月日	2016.7.10	受験地区	【 出 】 豊
題名	実技試験(室内)家具のスケッチ	種別	2/2 室内	受験年	第 2 期
図面	家具・装備一覧表	頁数	1/20	所属	日本インテリア設計士協会