

第 57 回インテリア設計士資格検定

< 1 級 実 技 試 験 問 題 >

《設計課題》 趣味を生かせるマンション生活の新しい提案

■課題概要

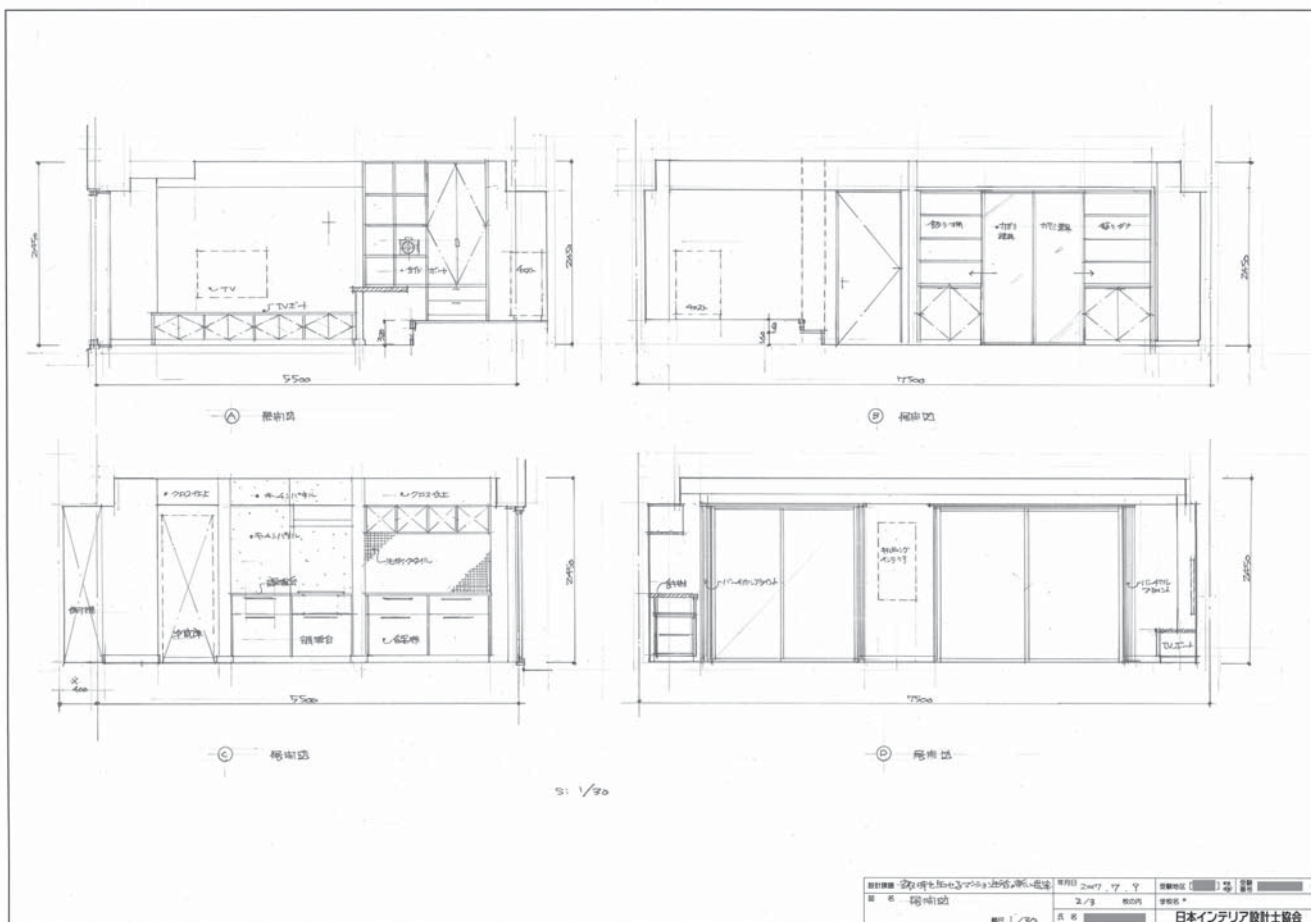
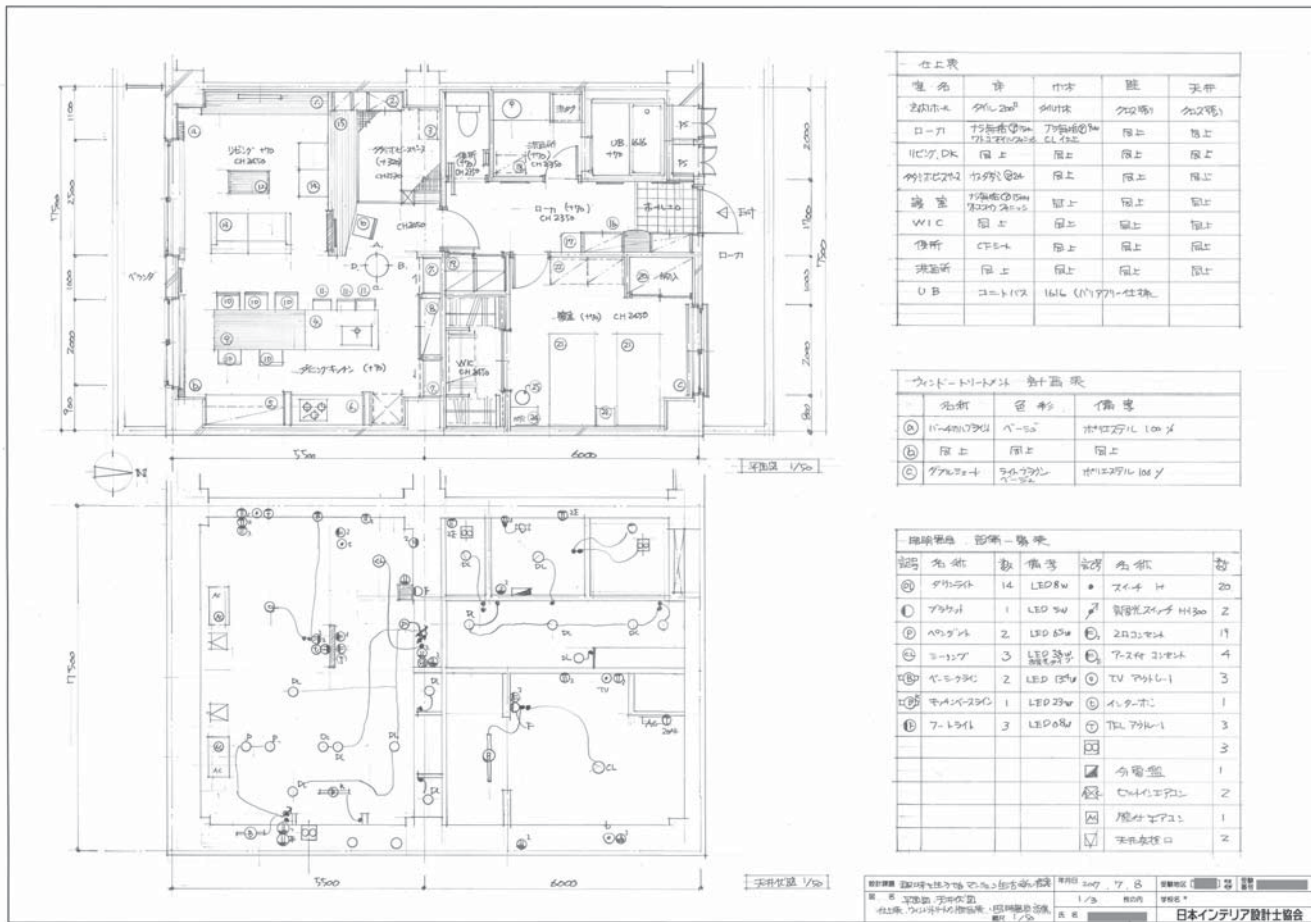
1. リタイア後の夫婦の趣味を生かせるマンション生活の新しい提案である。
2. 共通の趣味は、二人で料理を作り料理に合うお酒をゆっくりと楽しむことで、週末、休日には仲間 5、6 人を招き料理を一緒に作り食事を楽しむことが多いため、料理・食事を中心に計画する。
3. 料理の他、夫はトレッキングと写真が、妻はキルティングが趣味で、材料ストックの棚などが必要である。
4. 造り付け家具を間仕切りに使用し、ゲストにも配慮したスペース計画をする。
5. 個室は水回り(洗面・脱衣室、バスおよびトイレ)のみとする。
6. 床スペースは間口 7.5m×奥行 11.5m、面積 86.25㎡、天井高さは躯体で 2.7mの空間である。
7. 玄関、バルコニーの設定は自由とする。
8. 建築基準法を守る。照明器具・空調設備・スイッチ・コンセント位置の考え方は設計者の判断とする。

■要求図面

1. インテリアデザイン計画のコンセプトを 450 字以上 500 字以内に簡潔にまとめてかく。
2. 平面図(家具・什器配置図を兼ねる)……………縮尺 1/50
要望条件を満たす平面計画を立て、家具(造り付け家具を含む)・什器・装備の配置を行い、それぞれに番号を付ける。
3. 天井伏図(照明・空調計画、その他設備計画を含む)……………縮尺 1/50
照明計画および空調計画を行い、それぞれに番号を付ける。スイッチ、コンセント類の位置および配線図、ウインドウトリートメント計画も記入する。
4. 展開図……………縮尺 1/30
ゲストと料理や食事を楽しむスペースの 4 面の展開図をかく。
5. 室内パース
全スペースのほぼ中央位置から見た全体の俯瞰図をかく。
6. 仕上げ表、家具・什器・装備・照明器具などの一覧表
床・壁・天井などの内装仕様と、配置した家具・什器・装備・照明器具、ウインドウトリートメント計画など、平面図および天井伏図に付けた番号順に、品名・数量・寸法・主材料・仕上げ、色彩などを一覧表にしてかく。ただし、カラーサンプルなどの貼付は必要としない。

■製図要領および注意事項

1. 与えられた指定の A 列 2 番(594mm×420mm)白色ケント紙 3 枚を使用してプレゼンテーションを行う。用紙 3 枚の使用区分は次のとおり。注：用紙は長辺が横方向で、周囲に 10mm の枠と、枠内右下にタテ 20mm、ヨコ 200mm の表題欄が印刷されている。
- 1 枚目…平面図、天井伏図と仕上げ表および照明計画などの一覧表をかく。
- 2 枚目…展開図をかく。
- 3 枚目…パースとインテリアデザイン計画のコンセプト、家具・什器・ウインドウトリートメント計画・装備一覧表をかく。
2. 図面は黒色鉛筆仕上げとする。
3. 図面は製図総則(JIS Z 8310)および建築製図通則(JIS A 0150)に従い、第三角法により正確に表現する。
4. 寸法の記入はメートル法を用い mm 単位とする。
5. パース(俯瞰図)の表現は自由で、陰影は着けてもよいが着色は不要。
6. 平行定規付き製図板などの持ち込み使用は自由。
7. 自作の計画案やパースの下描きの試験会場への持ち込みは認めるが、他人の作品のコピー持ち込みや、下書きを答案用紙の上に乗せ、上からなぞって転写するなどの行為は厳禁する。

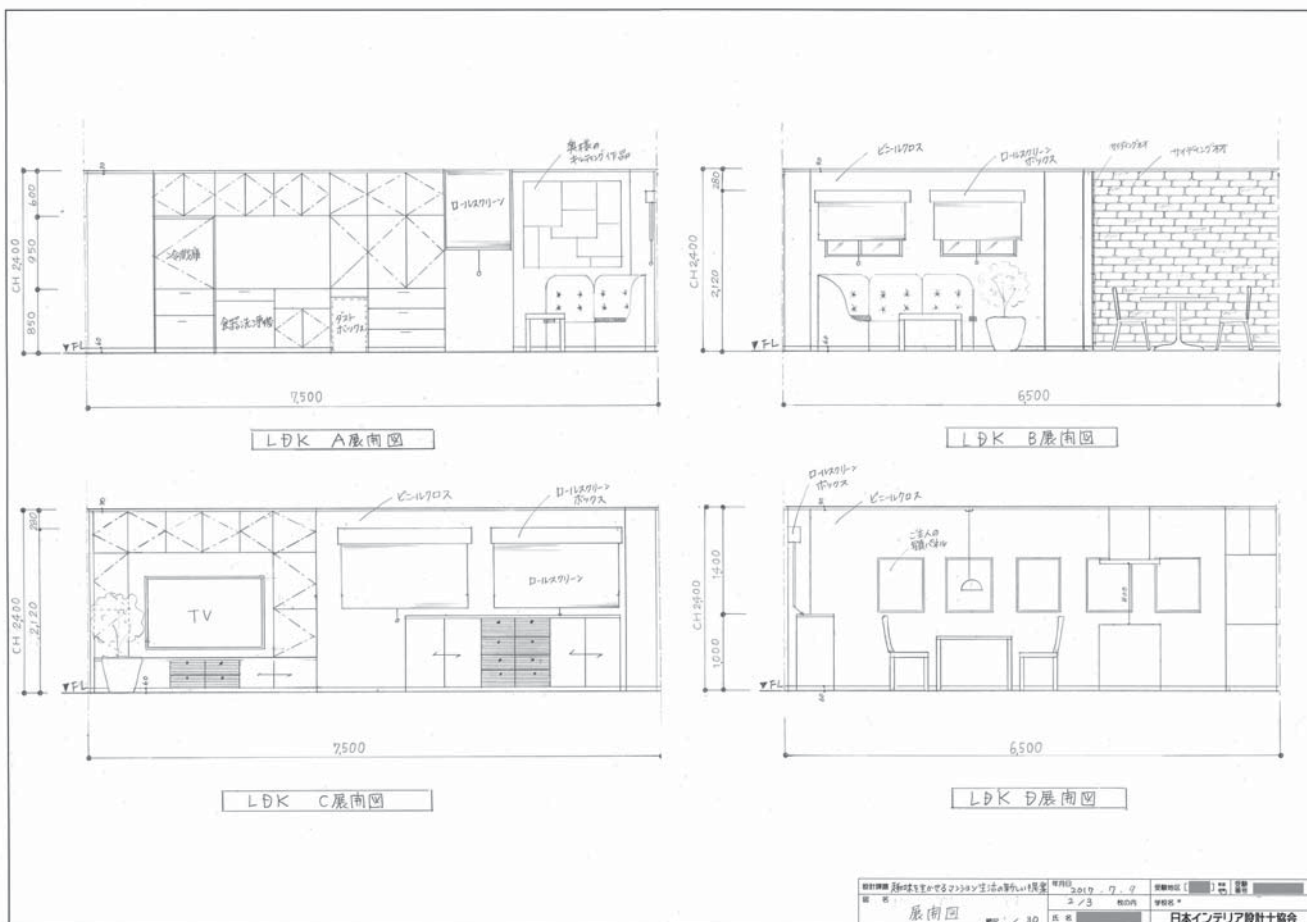
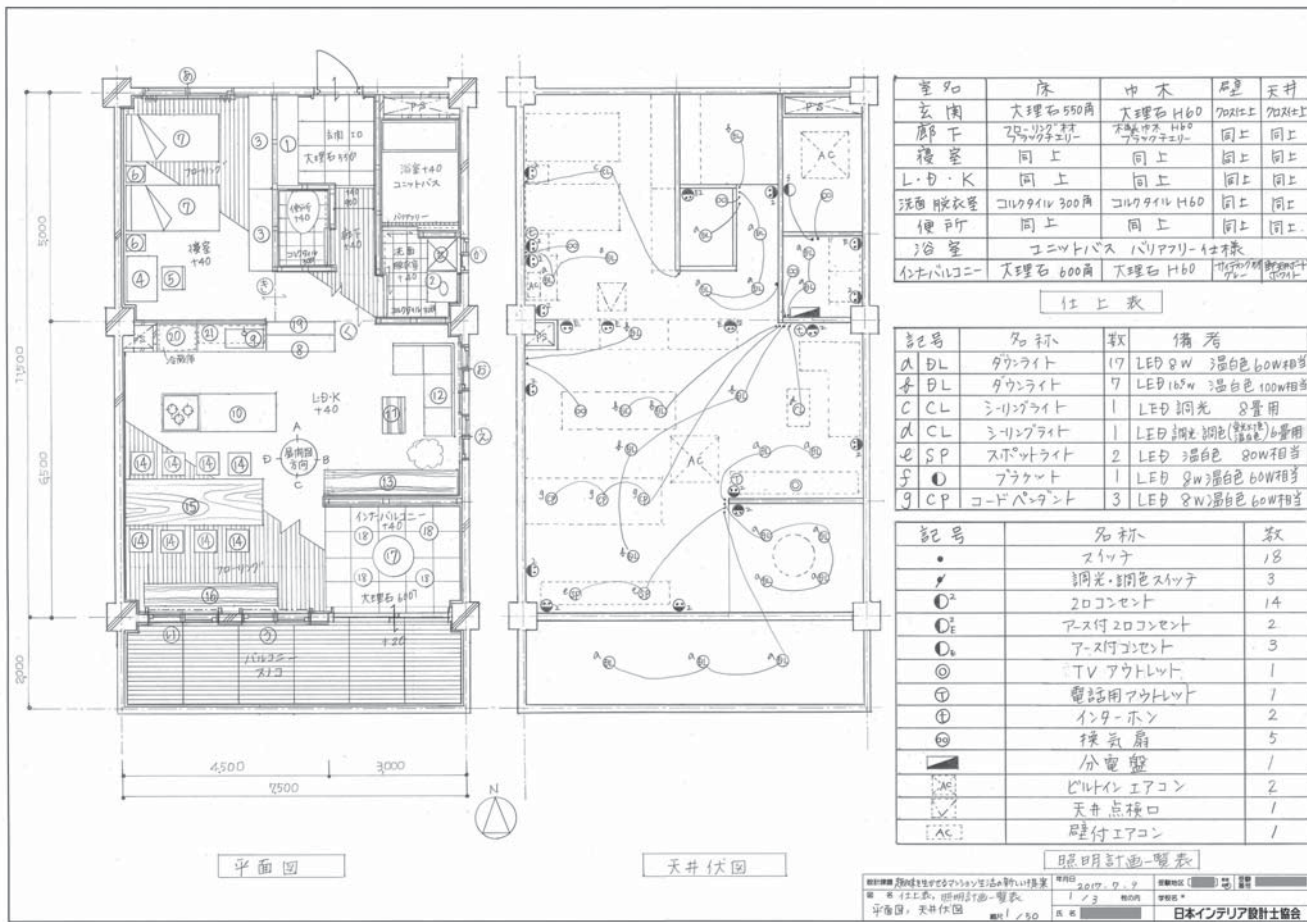




- 高級な住居であるマンション並の新しい建築コンセプト
 (1-2) 今後も長く快適に生活する住居作り。
 1. 2.5坪程度の狭小な空間に、大浴場を配置し、
 2.5坪の空間に、大浴場を配置し、
 2. 大浴場を配置し、大浴場を配置し、大浴場を配置し、
 (3) 大浴場を配置し、大浴場を配置し、大浴場を配置し、
 3. 大浴場を配置し、大浴場を配置し、大浴場を配置し、
 (4) 大浴場を配置し、大浴場を配置し、大浴場を配置し、
 4. 大浴場を配置し、大浴場を配置し、大浴場を配置し、
 (5) 大浴場を配置し、大浴場を配置し、大浴場を配置し、
 5. 大浴場を配置し、大浴場を配置し、大浴場を配置し、

仕様仕様リスト表

No	品名	W	D	H	数	仕様・仕上	台数	No	品名	W	D	H	数	仕様・仕上	備考
1	TVボード	2800	450	450	1	750mm CL仕上	1	15	テレビ	3600	600	750	1	750mm CL仕上	テレビ
2	キッチン	1600	400	1300	1	同上	1	16	キッチン	2800	450	2000	1	750mm CL仕上	同上
3	食卓	600	400	900	1	同上	1	17	テーブル	450	450	900	1	同上	同上
4	椅子	180	900	900	1	同上 (2014仕様)	1	18	椅子	750	400	800	1	同上	同上
5	洗面台	730	450	1900	1	同上	1	19	椅子	1400	900	2000	1	同上	同上
6	トイレ	1600	450	900	1	同上 (2014仕様)	1	20	椅子	1600	900	2000	1	同上	同上
7	椅子	900	450	2000	2	同上	2	21	椅子	1000	2000	400	2	同上	同上
8	洗面台	1400	450	2000	1	同上	1	22	椅子	1700	400	900	2	750mm CL仕上	テレビ
9	テーブル	2000	900	900	1	同上	1	23	椅子	400	400	500	1	同上	同上
10	椅子	450	500	800	6	同上	6	24	椅子	400	300	600	1	同上	同上
11	椅子	400	450	800	3	750mm CL仕上	3	25	椅子	400	400	400	1	750mm CL仕上	椅子
12	椅子	900	500	400	1	750mm CL仕上	1	26	椅子	400	400	400	1	750mm CL仕上	椅子
13	椅子	900	900	400	2	750mm CL仕上	2	27	椅子	400	400	400	1	750mm CL仕上	椅子
14	椅子	600	600	800	2	同上	2	28	椅子	400	400	400	1	750mm CL仕上	椅子



品名	W	D	H	取	主要材料	仕上	色
1 下足入	1,800	450	2,000	1	ナニラ材	ホリワックス	ナニラ
2 洗面台ワンデー	650	650	700	1	ナニラ材	ホリワックス	ナニラ
3 70センチ	1,900	500	2,370	2	ナニラ材	ホリワックス	ナニラ
4 ドレッサー	1,000	650	700	1	同上	同上	同上
5 椅子	500	500	400	1	同上	同上	同上
6 ナイトテーブル	400	400	500	2	同上	同上	同上
7 ベッド	2,000	1,000	400	2	同上	同上	同上
8 ナンバーボード	1,500	650	2,370	1	同上	同上	同上
9 トイレ 流し台	1,500	650	850	1	ナニラ材	ホリワックス	ナニラ
10 トイレ 網理台	2,500	800	850	1	同上	同上	同上
11 ローテーブル	800	500	400	1	ナニラ材	ホリワックス	ナニラ
12 レジ型ソファ	2,000	650	400	1	ナニラ材	ホリワックス	ナニラ
13 リビングボード	2,800	500	2,370	1	ナニラ材	ホリワックス	ナニラ
14 椅子	500	500	400	2	ナニラ材	ホリワックス	ナニラ
15 ダイニングテーブル	3,000	1,000	700	1	ナニラ材	ホリワックス	ナニラ
16 照明器具	2,800	500	1,000	1	同上	同上	同上
17 テーブル	直径 1,000	700	1	強化ビニル強化材	ホワイト	同上	
18 椅子	直径 500	400	4	同上	同上	同上	
19 扉付収納棚	1,500	300	600	1	ナニラ材	ホリワックス	ナニラ
20 収納棚扉付棚	800	650	600	1	同上	同上	同上
21 流し台上昇棚	1,500	350	600	1	同上	同上	同上

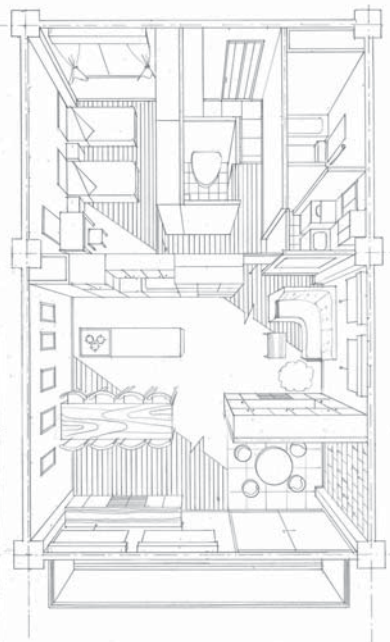
家具・什器 装備一覧

記号	名称	色彩	備考
ア	ダブルシート	ブラウン	ホワイト 100%
レ	ロールスクリーン	ベージュ	同上
ク	同上	同上	同上
エ	同上	同上	同上
オ	同上	同上	同上
カ	型ガラス	透明	透明
キ	ロールスクリーン	ベージュ	ホワイト 100%
ク	同上	同上	同上

ウィンドウトリートメント計画

リタイルの天板の趣味を新し
 い生活空間を提案。趣味を新し
 趣味のある料理を一緒に作り料理に合
 わせたお酒を楽しまれる空間にそれそれの
 趣味に没頭する時間が溢れる空間を
 お作り致しました。この天板には友人が
 多くの休日友人とキッチンを回みワイ
 ワイと料理が楽しめるアイランドキ
 ッチンを設置しました。又、キッチンと
 システムキッチンで満喫できる様に大き
 イニングテーブルをご用意しました。
 更にインテリブルコーンモーター
 席にお寛ぎ頂ける空間をデザインしま
 した。大きなダイニングテーブルでは
 奥様のキルティングが主人の男臭が
 楽しめる作業場になる様に近くに趣味
 材料の収納家具を設置し快適な環境を
 整えました。フロアの色は落ち着いた
 の中に明るさがあるブラックチェリー
 材を使用しインテリア材は温かみある
 自然素材を選んだ家具は無垢材を使用し
 ました。気軽に空間の変化が楽しめる
 様に壁はビニルクロス仕上げとし、
 カラーシステムはナチュラルテイストで明
 るい空間に仕上げました。照明は温
 白色で自然な温かみを演出しました。
 LED水洗面鏡面は、主人の写真の展
 示スペース、ソファ北側壁面を奥
 示した。作品を展示するスペースは

インテリアデザイン計画コンセプト



室内パース