

第 58 回インテリア設計士資格検定

< 1 級 実 技 試 験 問 題 >

《設計課題》 ライフスタイルを生かせるマンション生活の新しい提案

■ 課 題 概 要

1. 住人は 50 代前半の夫婦で、ライフスタイルを生かせるマンション生活の新しい提案である。
2. 子供たちは独立し、幸せな家庭を築いている。共通の趣味は、二人で料理を作り料理に合うお酒をゆっくりと楽しむことで、週末、休日には仲間を招き料理と一緒に作り食事を楽しむことが多いため、料理・食事を中心に計画する。
3. ワイン好きの夫婦はパントリーも充実させたいと考えている。
4. オープンキッチンで仲間と食事の準備も楽しめるスタイルを希望し、リビングダイニングには 4 帖以上の畳スペースも希望する。
5. 夫婦の寝室はベッドでの就寝でウォークインクローゼット併設とする。
6. 個室は水回り(洗面・脱衣室、バスおよびトイレ)のみとし、トイレは夫婦の寝室に近いところに設置する。
7. 住戸は壁芯で間口 7.2m×奥行 12m、天井高さは躯体で 2.7m の空間である。
8. 玄関、バルコニーの設定は自由とする。
9. 建築基準法を守る。照明器具・空調設備・スイッチ・コンセント位置の考え方は設計者の判断とする。

■ 要 求 図 面

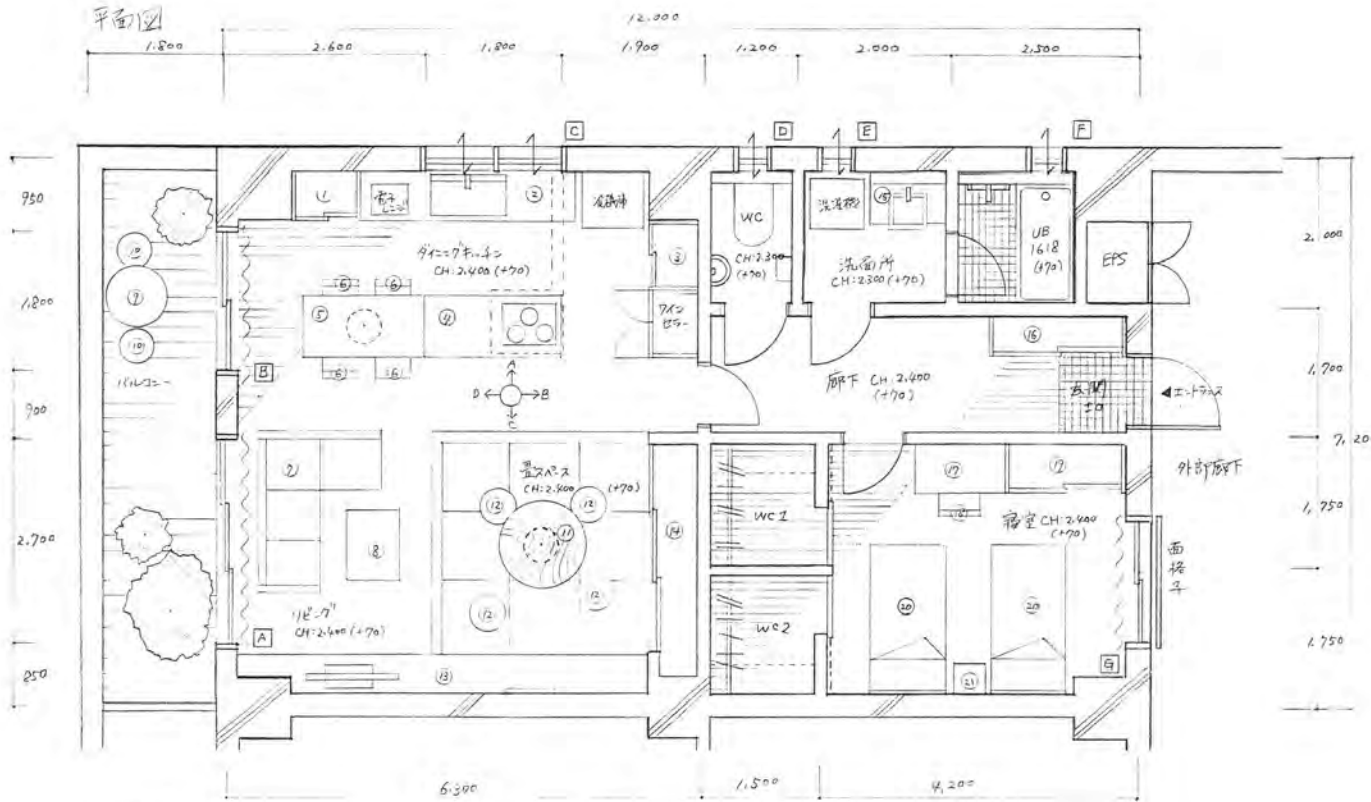
1. インテリアデザイン計画のコンセプトを 450 字以上 500 字以内に簡潔にまとめてかく。
2. 平面図(家具・什器配置図を兼ねる)……………縮尺 1/50
要望条件を満たす平面計画を立て、家具(造り付け家具を含む)・什器・装備の配置を行い、それぞれに番号を付ける。
3. 天井伏図(照明・空調計画、その他設備計画を含む)……………縮尺 1/50
照明計画および空調計画を行い、それぞれに番号を付ける。スイッチ、コンセント類の位置および配線図、ウインドウトリートメント計画も記入する。
4. 展開図……………縮尺 1/30
ゲストと料理や食事を楽しむスペースの 4 面の展開図をかく。
5. 室内パース
全スペースのほぼ中央位置から見た全体の俯瞰図をかく。
6. 仕上げ表、家具・什器・装備・照明器具などの一覧表
床・壁・天井などの内装仕様と、配置した家具・什器・装備・照明器具、ウインドウトリートメント計画など、平面図および天井伏図に付けた番号順に、品名・数量・寸法・主材料・仕上げ、色彩などを一覧表にしてかく。ただし、カラーサンプルなどの貼付は必要としない。

■ 製図要領および注意事項

1. 与えられた指定の A 列 2 番(594mm×420mm)白色ケント紙 3 枚を使用してプレゼンテーションを行う。用紙 3 枚の使用区分は次のとおり。注：用紙は長辺が横方向で、周囲に 10mm の枠と、枠内右下にタテ 20mm、ヨコ 200mm の表題欄が印刷されている。
 - 1 枚目…平面図、天井伏図と仕上げ表および照明計画などの一覧表をかく。
 - 2 枚目…展開図をかく。
 - 3 枚目…パースとインテリアデザイン計画のコンセプト、家具・什器・ウインドウトリートメント計画・装備一覧表をかく。
2. 図面は黒色鉛筆仕上げとする。
3. 図面は製図総則(JIS Z 8310)および建築製図通則(JIS A 0150)に従い、第三角法により正確に表現する。
4. 寸法の記入はメートル法を用い mm 単位とする。
5. パース(俯瞰図)の表現は自由で、陰影は着けてもよいが着色は不要。
6. 平行定規付き製図板などの持ち込み使用は自由。
7. 自作の計画案やパースの下描きの試験会場への持ち込みは認めるが、他人の作品のコピー持ち込みや、下書きを答案用紙の上に乗せ、上からなぞって転写するなどの行為は厳禁とする。

実技解答作品例A(1/3)

※受験者の合格圏内の参考図面です。



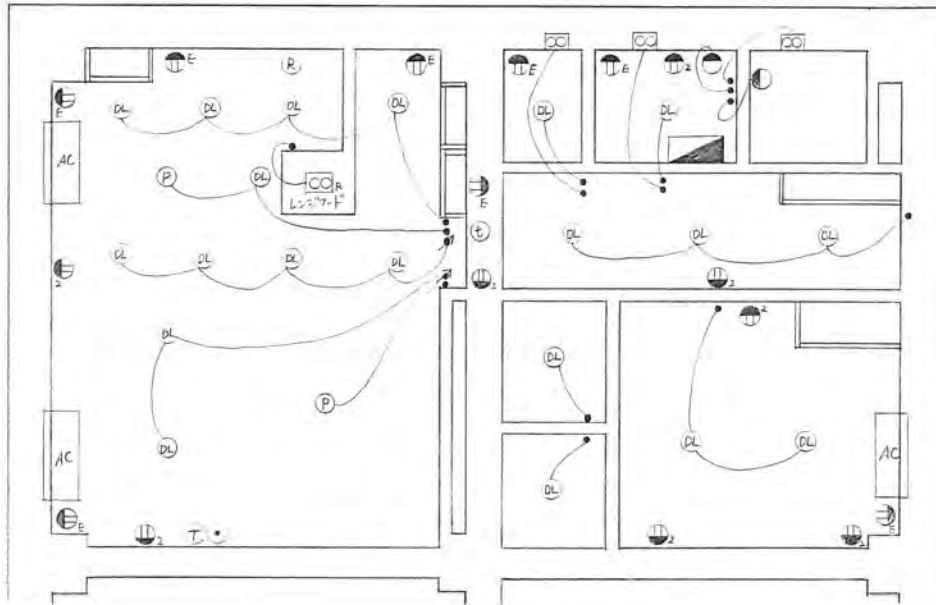
仕上表

室名	床	巾木	壁	天井
玄関	タイル100口	タイル巾木H100	漆喰仕上げ	漆喰仕上げ
廊下	テラズタイル70×70	木製巾木H60	同上	同上
寝室	同上	同上	同上	同上
WIC(2+PT)	同上	同上	同上	同上
洗面所	同上	同上	同上	同上
WC	敷居なし	敷居なし	同上	同上
洗面所	塩ビタイル	ビニル巾木H60	クロス貼	クロス貼
バルコニー	ユニットバス1618	パリアクリ-仕舞		

照明器具設備一覧表

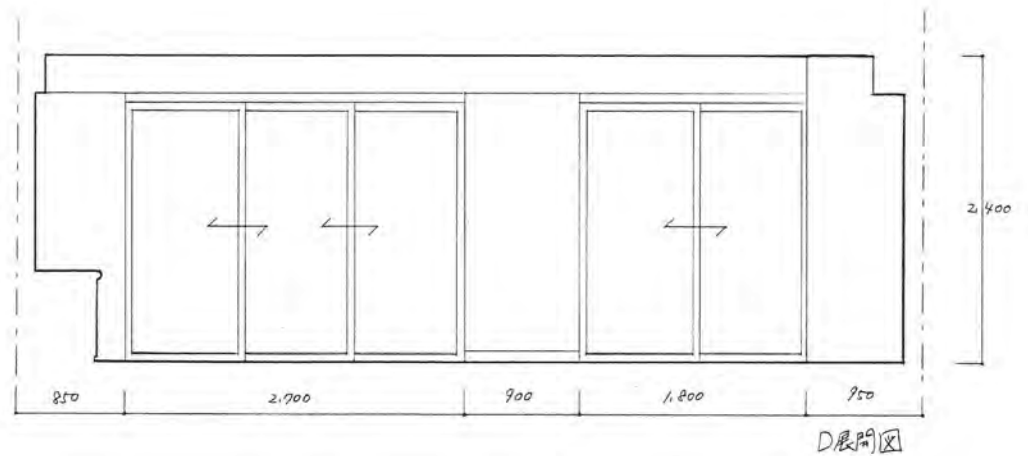
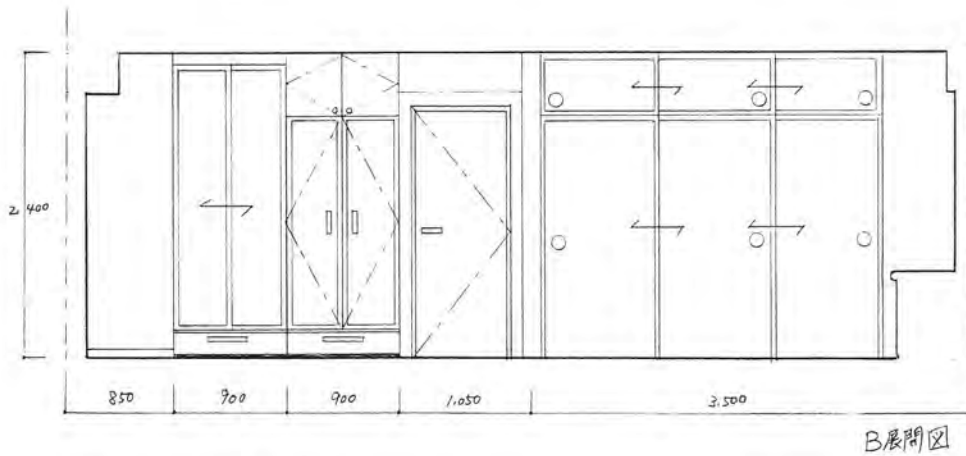
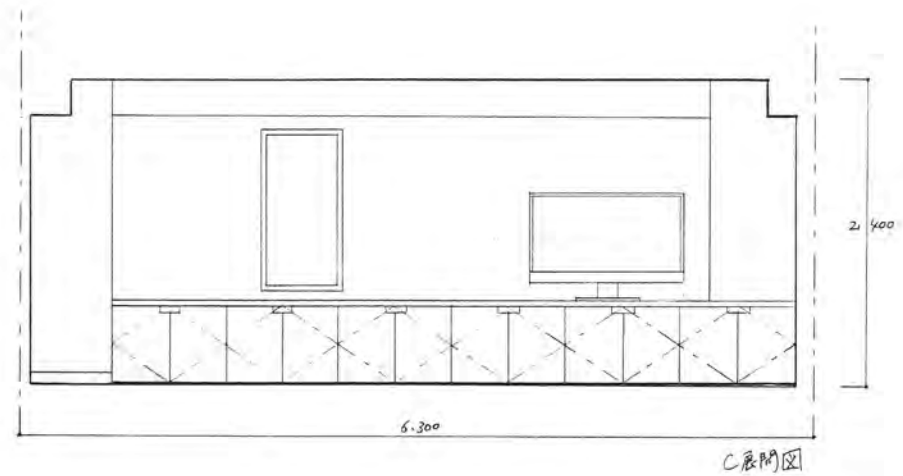
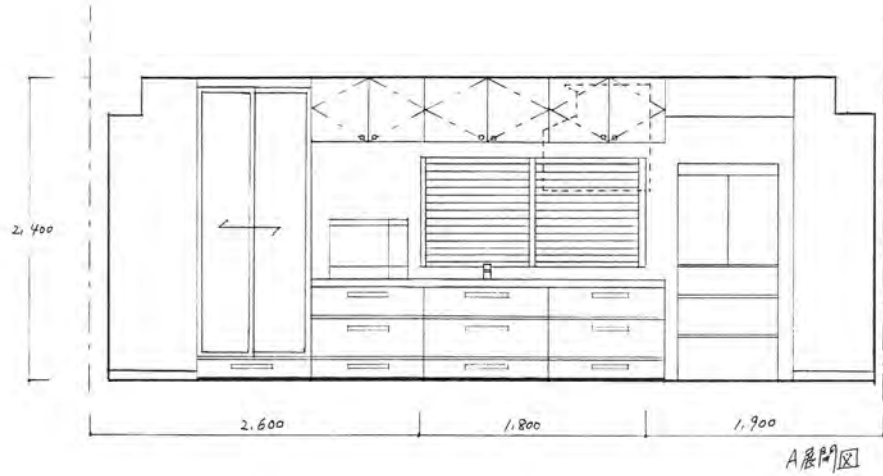
記号	数量	名称	仕様
Ⓐ	20	ダウンライト	LED5W(電球色 白熱灯60W相当)
Ⓒ	2	ブラケット照明	同上
Ⓓ	2	ペンダントライト	LED5W(電球色 白熱灯40W相当)
•	15	スイッチ	片切りスイッチ
☛	2	調光スイッチ	
Ⓔ	7	2Dコンセント	
Ⓕ	8	アース付コンセント	
Ⓖ	1	インターホ子機	
Ⓗ	1	TELアットレット	
Ⓘ	1	TVアットレット	
AC	3	壁掛けエアコン	10畳用
■	1	布電盤	
Ⓞ	3	換気扇	
Ⓛ	1	レンジフード	
B	1	給湯リモコン	

天井伏図



実技解答作品例A(2/3)

※受験者の合格圏内の参考図面です。

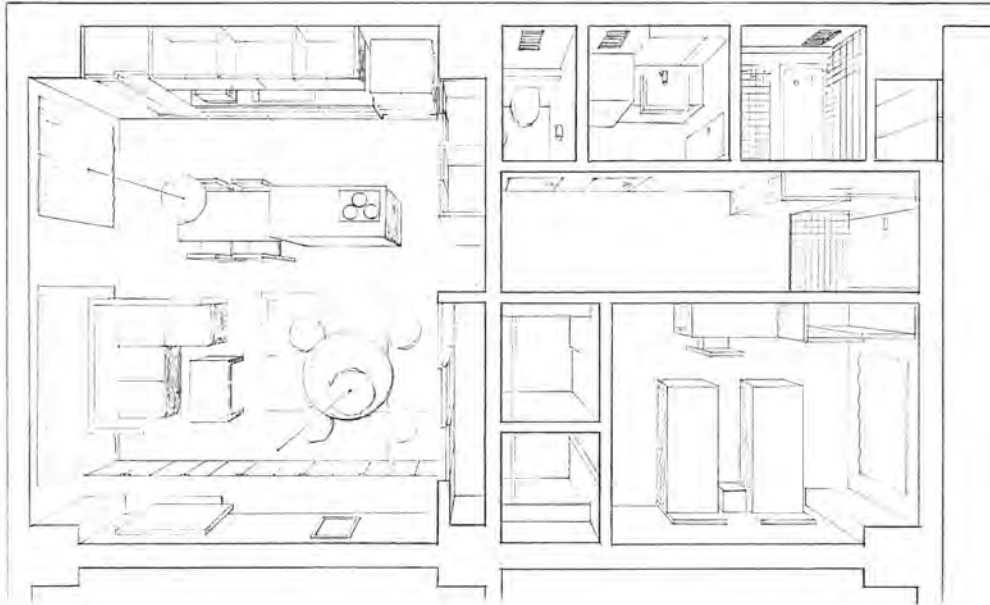


設計課題名	インテリアデザインと生活デザイン	年月日	2 / 3	受験地区	校の内	受験番号	
図名	展開図	氏名		学校名	日本インテリア設計士協会		
		縮尺	1/30				

実技解答作品例A (3/3)

※受験者の合格圏内の参考図面です。

平面図



コンセプト

夫婦が共通の趣味である料理と様々なスタイルを楽しむ「それぞれの個性が可能なインテリア計画」が、
 1) 料理中も会話ができるオープンキッチン。
 2) 調理着が収納できる収納ボックスをデザイン。
 3) 中々取りこぼすお掃除。
 4) 細かい袋や零物の箱も可能な量スペース。
 の4つの空間を設定した。
 全体的な空間を自然に目線が行き交う中心にキッチンを配置。
 周辺は複数人での作業と暮らし、右側の回遊動線とした。
 手前、引戸タイプの壁面パントリー、ワイドベンチ、畳スペースの挿入、鏡り棚と兼ねた大型ローボード。
 夫婦が各自の空間と出来る2つのウォークインクローゼットなど収納も豊富に用意した。
 W.C. 浴室などは各スペース窓を設け、寝室に近く、通風の採光は長けた独立エリアとした。
 床を想定したエリアと居るためのエリア境界に収納棚を設ける。音響的の緩衝帯となる事を
 意図した。特にW.C.位置については、床の材質と使用音と配慮した。
 天井と壁面は漆喰塗り、床材は無垢材のフローリングを天然素材の使用し、
 リビングの大きな窓の自然光を活かせるように、印象とイメージ。

家具什器 表紙一覧表

NO.	品名	数	色	サイズ(W×D×H)	仕様
①	壁面収納	1	ホワイト	700×700×2,400	ホリ収納 造作家具 引き扉 システムキッチン上部収納(吊り)
②	流し台	1	ホワイト	2,800×700×2,400	天然大理石 (FL+800)
③	壁面収納	1	ホワイト	900×650×2,400	ホリ収納 造作家具 引き扉
④	L型台	1	ホワイト	1,800×800×800	システムキッチン 天然大理石 上SPRシート
⑤	テーブル	1	ナチュラル	1,500×800×700	木口材 CL仕上
⑥	椅子	4	ナチュラル	500×500×850	木口材 CL仕上
⑦	カウンター	1	グレー	2,100×1,600×800	珪藻土貼
⑧	ローテーブル	1	ナチュラル	900×700×500	木口材 CL仕上
⑨	屋外テーブル	1	ナチュラル	800×800×700	木口材 CL仕上 樹脂板
⑩	屋外椅子	2	ナチュラル	500×500×800	木口材 CL仕上 樹脂板
⑪	ローボード	1	ナチュラル	1,200×1,200×500	木口材
⑫	ベンチ	4	グレー	500×500×100	珪藻土貼
⑬	ローボード	1	ナチュラル	5,400×500×700	4枚扉付収納 造作家具 システムキッチン
⑭	押入	1	ホワイト	2,900×650×2,400	造作家具 引戸扉
⑮	洗面台	1	ホワイト	1,000×800×2,300	既製品 天然大理石(FL+800) 洗面水栓 止水ミラー 4枚扉付収納
⑯	壁面収納	1	ナチュラル	1,800×400×2,400	造作家具 内装可動棚付(システム)
⑰	テーブル	1	ナチュラル	1,200×600×700	木口材 CL仕上
⑱	椅子	1	ナチュラル	500×500×800	木口材 CL仕上 背板付珪藻土貼
⑲	壁面収納	1	ナチュラル	1,600×600×2,400	4枚扉付収納 造作家具 内装可動棚付(システム)
⑳	ボード	2	ナチュラル	1,000×2,000×1,000	既製品
㉑	キッチンテーブル	1	ナチュラル	400×400×600	木口材 CL仕上

カーテン・ブラインド一覧表

NO.	名称	仕様
A	カーテン	遮光性レース 100% 遮光性コントラクト
B	カーテン	同上
C	木製ブラインド	天然木 スラット巾30
D	木製ブラインド	同上
E	木製ブラインド	同上
F	カーテン	遮光性レース 100% 遮光性コントラクト
G	アルミブラインド	同仕様、スラット巾25