

第 58 回インテリア設計士資格検定

< 2 級実技試験問題 >

《設計課題》私室のインテリアデザイン計画

■課題概要

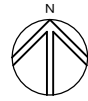
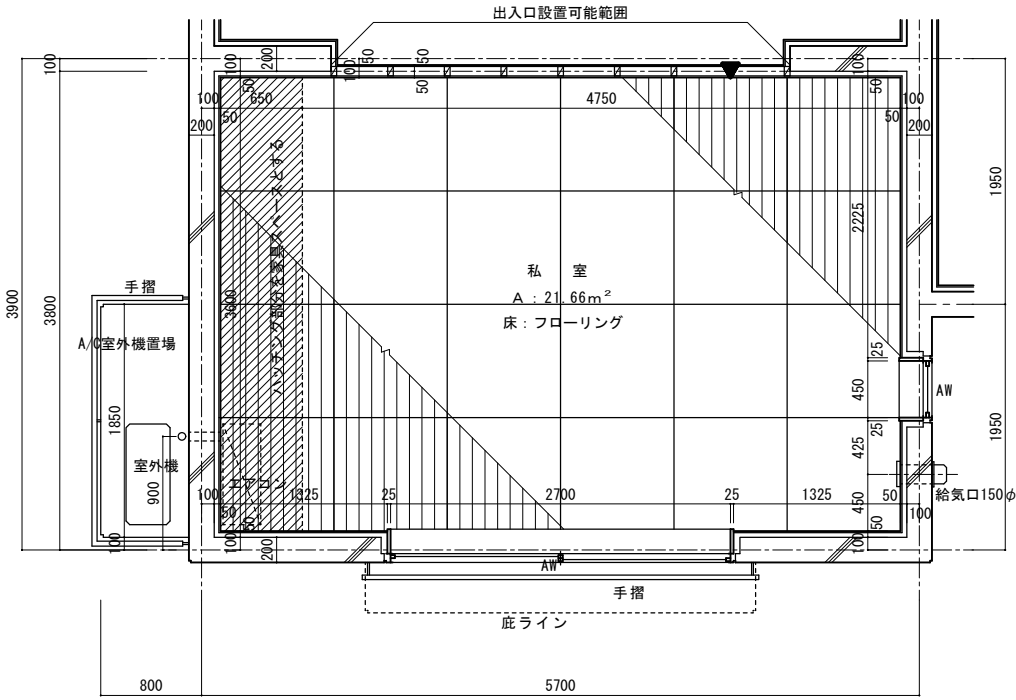
- 鉄筋コンクリート造(壁式構造)2階建専用住宅の2階にある私室のインテリアデザイン計画である。
- 建物の躯体はすでに出来上がっており、基本的な造作・仕上げ・エアコンの位置は変更できないが、指定範囲内(北側)に有効幅 850mm の出入り口(開き戸、引き戸の選定は自由)を設け、また、西側壁面に、エアコンを考慮して、トータル幅 1350mm 以上、高さは天井いっぱいのクロゼットと、一部扉と引き出しを有する書棚(幅は自由、高さは 1800mm 以上)を造り付け家具として計画し、スペースに余裕がある場合は、自由に計画することができる。また、照明器具のデザインや取付け位置の指示も必要である。
- 私室使用者の年齢・性別・職業等の設定は自由であるが、このスペースを利用して、次の与条件を満たすインテリアデザイン計画を行うこと。
 - 就寝のためのスペースを設ける。就寝はベッドを使用し、ソファベッドは不可。
 - パソコン対応ワークデスク(サイドキャビネット式も可)と、ワークデスク用回転椅子が最低限必要。
 - 余暇・趣味・くつろぎ・うるおいなどといった生活機能を満たすインテリアデザイン計画を行う。
 - ウインドウトリートメント計画、照明計画も行う。照明計画は、生活ゾーンごとに適したものとする。
 - 家具・照明計画に当たっては、エコ材料、ノンホルム材料、LED 照明を積極的に採用のこと。

■要求図面

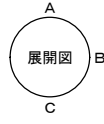
- インテリアデザイン計画のコンセプトを 300 字以上 400 字以内で、簡潔にまとめてかく。
- 平面計画図(家具・装備配置図、天井伏図を兼ねる)……………縮尺 1/30
指定された平面図に条件を満たすインテリア計画(家具・装備計画、照明器具計画、ウインドウトリートメント計画)を行い、それぞれの家具・装備、照明器具、ウインドウトリートメントに番号を付ける(天井付け器具は破線で表現)。
平面計画図は、パースの視点を下側にした方向でかくこと(▼が▲になる)。
- 展開図……………縮尺 1/20
クロゼットと書棚等、造り付け家具を計画した西側全面の展開図をかく。
- 断面図(造り付け家具)……………縮尺 1/20
クロゼットおよび書棚の平断面図と縦断面図をかく。展開図に、各断面図をかく位置を表示し、展開図の上部に平断面図、展開図の右側に縦断面図をかく。
- 家具スケッチ
ワークデスク用回転椅子のスケッチをかく。回転椅子は自分でデザインするか、市販品からセレクトしてもよい。メーカー、形式、デザイン、価格帯等は自由である。
- 室内パース……………指定されたパースガイドにかく
パースの視点は、北側に記入された▼マークの後方 4.5 メートル、床からの高さ 1.35 メートルの位置で、視点側の壁および壁際に置いた家具類はないものと仮定し、私室全体の計画がよく分かるように表現すると同時に、生活感のあるものとする。パースガイドは躯体仕上がり壁面を基本としたものである。
- 家具・装備一覧表
平面計画図に付けた番号順に、品名・数量・寸法・主材料・仕上げ、色彩などの一覧表を作成する。カラーサンプルなどの貼付は必要としない。

■製図要領および注意事項

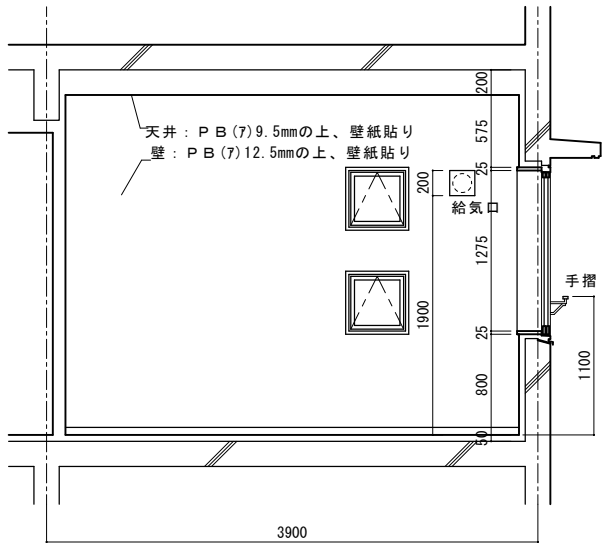
- 与えられた指定の A 列 2 番(594mm×420mm)白色ケント紙 2 枚を使用してプレゼンテーションを行う。用紙は長辺が横方向で、周囲に 10mm の枠と、枠内右下にタテ 20mm、ヨコ 200mm の表題欄が印刷されたものである。用紙 2 枚の使用区分は次のとおり。
 - 1 枚目…要求図面の 1 と 2 をかき 6 を貼付する。パース用紙がスペース的に入りにくい場合は余白部分をカットしてもよいが、周囲の線は残すこと。
 - 2 枚目…要求図面の 3、4、5 および 7 をかく。
- 図面は黒色鉛筆仕上げとする。
- 図面は製図総則(JIS Z 8310)および建築製図通則(JIS A 0150)に従い、第三角法により正確に表現する。
- 寸法の記入はメートル法を用い mm 単位とする。 ※配置した家具等の、平面図上での寸法記入は不要
- パースの表現は自由で、陰影は着けてもよいが着色はしない。
- 平行定規付き製図板などの持ち込み使用は自由。
- 自作の計画案やパースの下描きの試験会場への持ち込みは認めるが、他人の作品のコピー持ち込みや、下書きを答案用紙の上に乗せ、上からなぞって転写する行為は厳禁とする。



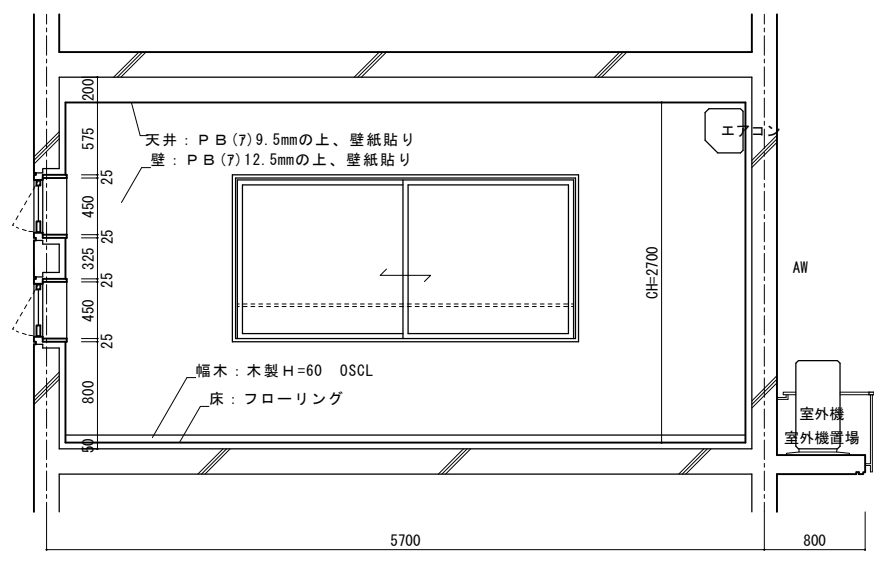
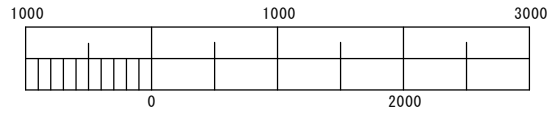
▼はパース位置 (パースを描く方向)
SPは、後方4500の位置



平面図

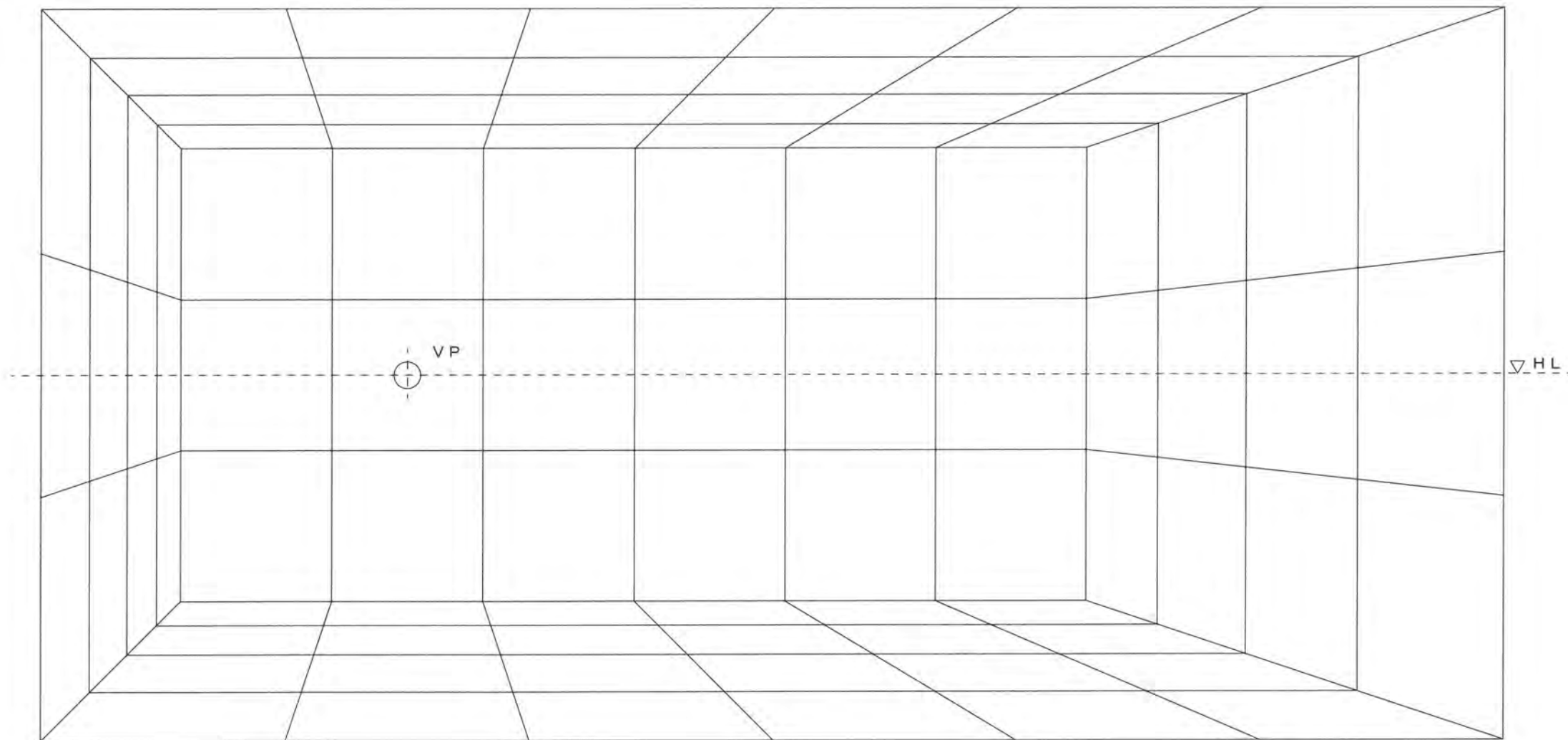


展開図 B

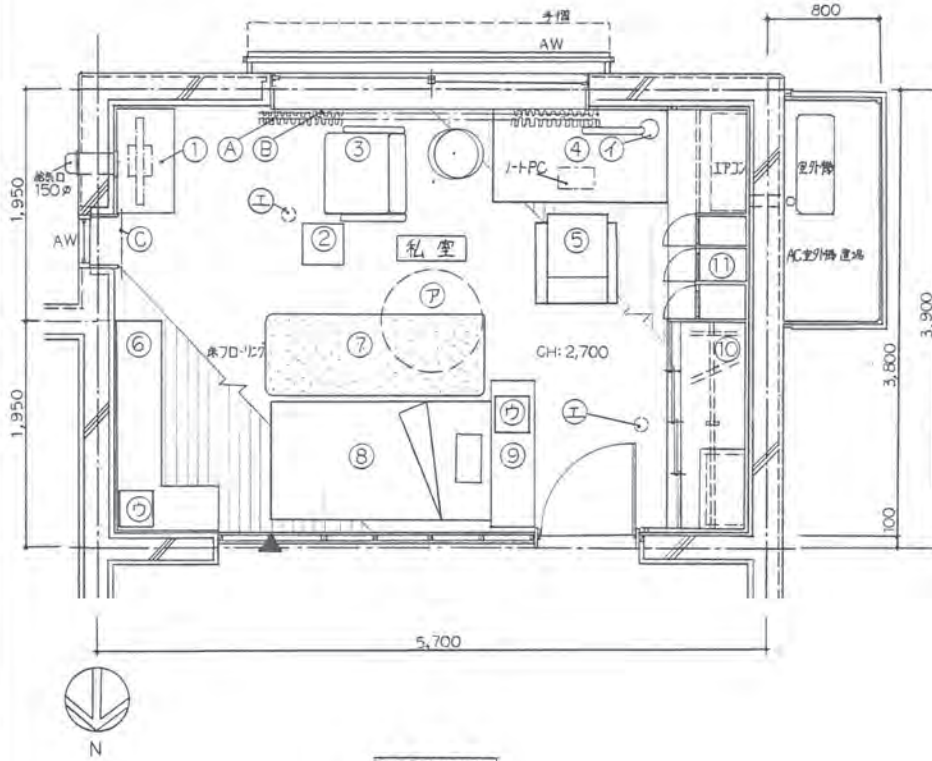


展開図 C

第58回 2級実技試験パースガイド



パースガイド : パースグリッドは900×900



平面計画図



室内パース

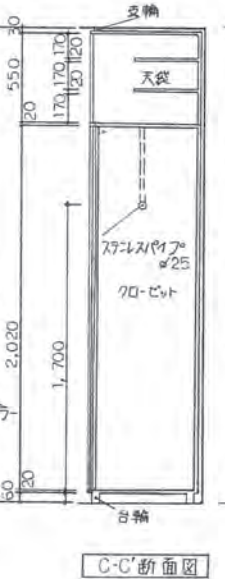
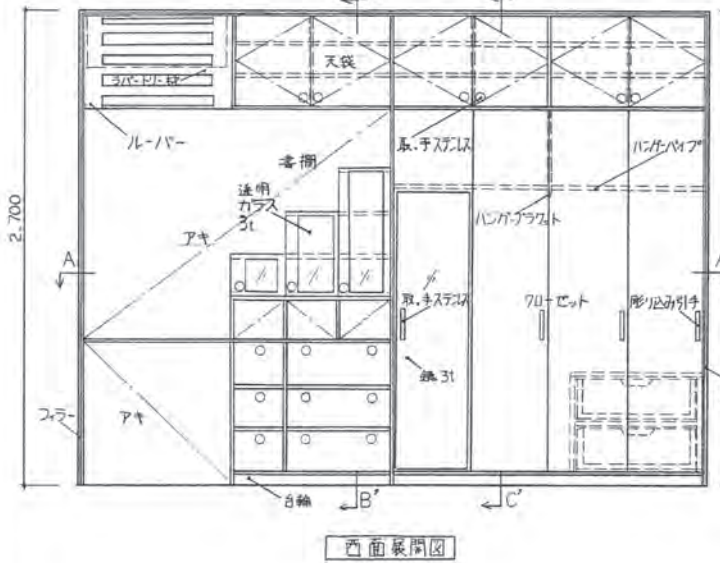
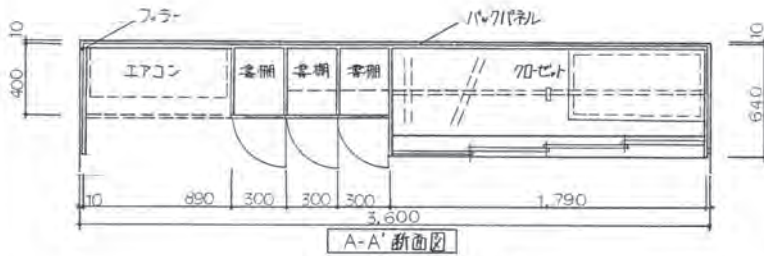
インテリアデザインコンセプト

ハウスメーカーに勤務する、30歳男性の私室のインテリアデザイン計画である。趣味は、海外旅行で写真を撮ることである。家具配置は、用途を明確に分離するレイアウトとしている。出入口左側にはラックを配置し、趣味で使うカメラやアルバムを収納できるようにした。右側には就寝スペースを設け、クローゼットを併設する事で連携をスムーズにしている。また、奥には憩いのスペースとワークゾーンを設けた。色彩計画は、全体にブラウンとホワイトを基本とし落ち着いた雰囲気を目指している。また、アクセントカラーとしてドレープカーテンにグリーンを使用する事で爽やかさを付加している。照明計画は、全体照明をシーリングライトで取り、各所に演出用ダウンライトを効果的に配置した。電球には省エネのためLEDを積極的に採用している。窓装飾は、南側の窓にはレース付きのドレープカーテンを設け、北面の小窓にはロールスクリーンを設置した。

設計課題	私室のインテリアデザイン計画	年月日	受験地区	受験番号
※	※ 平面計画図と室内パース	1 / 2	市内	学校名 *
	及びインテリアデザインコンセプト	1 / 30	氏名	日本インテリア設計士協会

家具設備一覧表

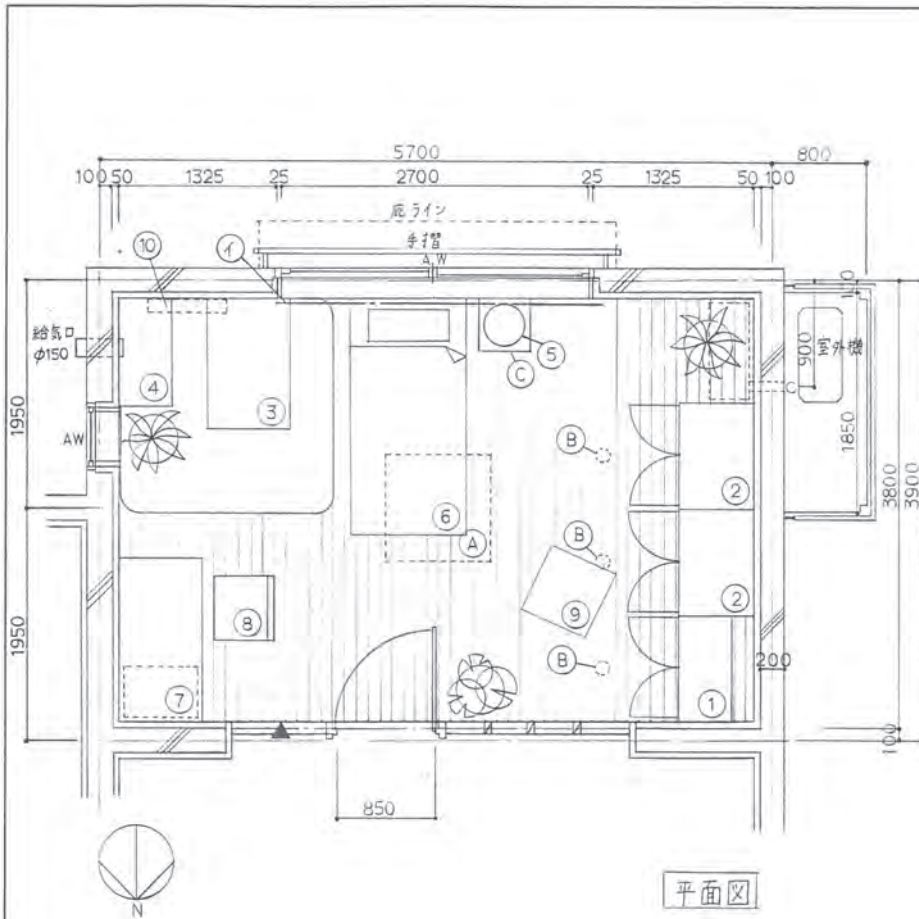
記号	品名	数量	W	D	SH	MM	H	主材料	仕上げ	色別	備考
1	テレビ台	1	900	500	—	—	400	ラバートリ-材	ウレタンクリアラッカー塗装	ブラウン	可動棚付
2	サイドテーブル	1	500	500	—	—	400	ラバートリ-材	ウレタンクリアラッカー塗装	ブラウン	—
3	ソファ	1	700	800	450	—	750	脚部:ラバートリ-材 背:ポリエステル、アクリル	ウレタンクリアラッカー塗装	ブラウン	アームレスト付
4	ワ-クデスク	1	1,500	800	—	—	700	ラバートリ-材	ウレタンクリアラッカー塗装	ブラウン	—
5	回転イス	1	720	700	400	500	1,000	脚部:ラバートリ-材 背:ウレタン	ウレタンクリアラッカー塗装 リフレザー	ブラウン	キャスター付 アームレスト付
6	フック	1	1,800	900	—	—	750	ラバートリ-材	ウレタンクリアラッカー塗装	ブラウン	—
7	ラグ	1	1,900	700	—	—	—	ポリエステル100%	—	ブラウン	—
8	シングルベッド	1	2,000	1,000	—	—	350	ラバートリ-材	ウレタンクリアラッカー塗装	ブラウン	マットレス コイルスプリング
9	ヘッドボード	1	1,300	350	—	—	600	ラバートリ-材	ウレタンクリアラッカー塗装	ブラウン	—
10	クローゼット	1	1,800	650	—	—	2,700	ラバートリ-材	ウレタンクリアラッカー塗装	ブラウン	鏡付き(両側)
11	書棚	1	1,800	650	—	—	2,700	ラバートリ-材	ウレタンクリアラッカー塗装	ブラウン	ガラス棚 アーム付
A	ドレープカーテン	1	2,900	—	—	—	1,450	綿100%	—	グリーン	取付金物一式
B	レースカーテン	1	2,900	—	—	—	1,450	ポリエステル100%	—	ホワイト	取付金物一式
C	ロールスクリーン	2	650	50	—	—	600	ポリエステル100%	—	ホワイト	フルコード式
A	シーリングライト	1	φ900	—	—	—	100	本体:亜鉛鋼板 カバー:ポリカーボネート	—	ホワイト	LED40W
I	デスクライト	1	200	700	—	—	300	スチール	焼付塗装	ホワイト	LED5W
U	スタンドライト	2	300	300	—	—	450	脚部:ラバートリ-材 座:座弁	ウレタンクリアラッカー塗装	ブラウン	調整可能 LED7W
E	ダウンライト	2	φ120	—	—	—	146	スチール アルミ反射板	焼付塗装	ホワイト	LED6.1W



回転椅子のスケッチ

設計課題	私室のインテリアデザイン計画	年月日		受験地区	
※ 選り付け家具の展開図と断面図		2 / 2	枚の内	学校名*	
家具設備一覧表、回転椅子のスケッチ		氏名		日本インテリア設計士協会	

※学生の個人情報は学校名を記入のこと



コンセプト

この部屋は読書が趣味の20歳女子大学生の部屋である。読書を楽しむために書棚の前にロッキングチェアを設置した。この椅子に座ってゆっくりとした読書タイムを過ごすことができる。また、ベッドは朝の光を充分に取り込むことができる。テレビを観る時にはもたれがめたり、座たり、寝ころんだりと、ソファのような役目として使えるように配置した。ウインドウトリートメントにはベケットが下にあるため、邪魔にならないようバナナブラインドを使用した。この部屋の住人は自然を好むため家具はナチュラル色の天然木を基本とし、ブラインドも木製のものにした。また、どこにいても観葉植物を見ることができるようそれぞれにコーナーに置いた。置く植物は同じものではなく、違う種類にし、様々な植物を楽しむことができる。カーペットの色はベージュとし、全体的に落ち着いたブラウン系の色でまとめたが、ロッキングチェアの張地はレッドにし、アクセントとなるようにした。

設計課題	個室のインテリアデザイン計画	年月	1 / 2	受験地区	教の内	学校名	氏名
図名	平面計画図、2024年、室内パース	1/30					
日本インテリア設計士協会							

ウィンドトリートメント一覧表

No	品名	数量	寸法			主材料・仕上げ	色彩	備考
			W	D	H			
イ	パネシャープラインド	1	2900	1400		アラカリア	ミドリグリーン	

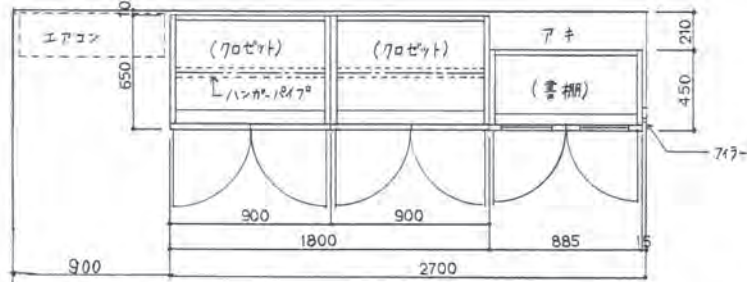
照明器具一覧表

No	品名	数量	寸法			主材料・仕上げ	色彩	備考
			W	D	H			
A	シーリングライト	1	900	900	100	電球色LEDランプ 15W	乳白色	リモコン付
B	ダウンライト	3	φ100		500	電球色LEDランプ 9W	ホワイト	〃
C	テーブルライト	1	φ300		350	電球色LEDランプ 5W	オフホワイト	

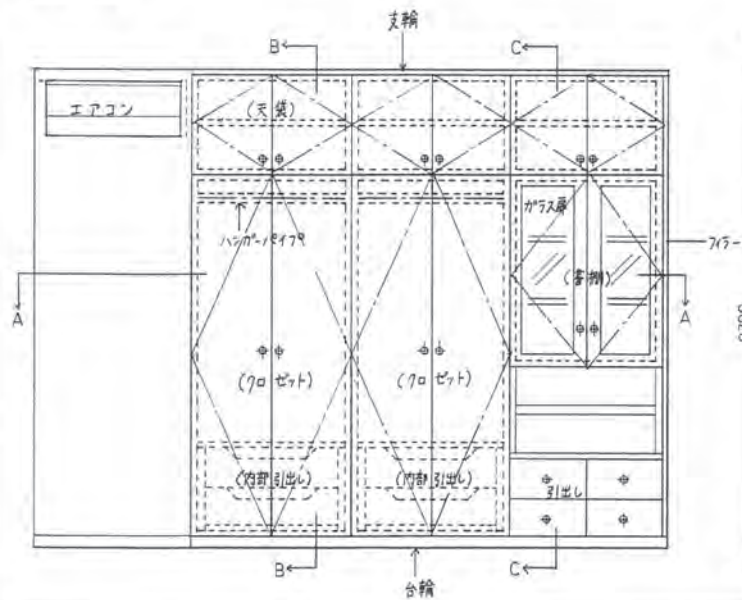
家具・装備一覧表

No	品名	数量	寸法					主材料	仕上げ	色彩	備考
			W	D	H	SH	SH				
1	書棚	1	885	450	2700		ナラ材・ナラ突板	ウレタン塗装	ナチュレル		
2	クロゼット	2	900	650	650		〃	〃	〃		
3	テーブル	1	1100	700	360		〃	〃	〃		
4	テレビ台	1	900	450	300		〃	〃	〃		
5	サイドテーブル	1	450	450	450		〃	〃	〃		
6	ベッド	1	1000	2000	700	400	フレーム: ナラ材	〃	〃	マットレス: コイルスプリング	
7	ワークデスク	1	1400	700	700		ナラ材・ナラ突板	ウレタン塗装	〃		
8	回転椅子	1	550	500	725	440	積層合板・ウレタン張	ウレタン塗装	ブラックメタリック	脚: スチール(粉体塗装)	
9	ロッキングチェア	1	590	610	800	440	ナラ材・ウレタン張	ウレタン塗装	ブラックメタリック		
10	ウォールシェルフ	1	750	120	120		クモ突板	〃	ナチュレル		
11	カーペット	1	1800	1800			アクリル100%	熱焼加工	ベージュ		

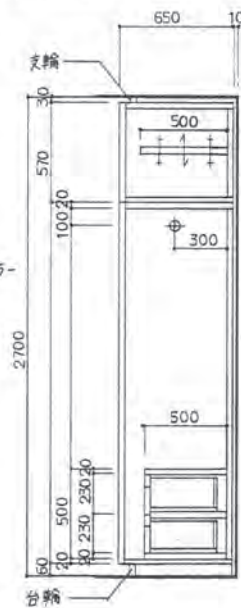
A-A断面図



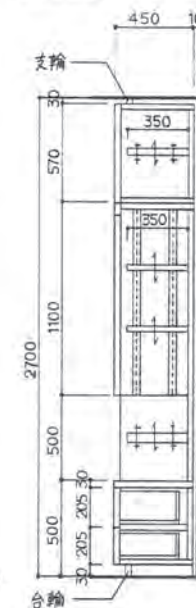
西面展開図



B-B断面図



C-C断面図

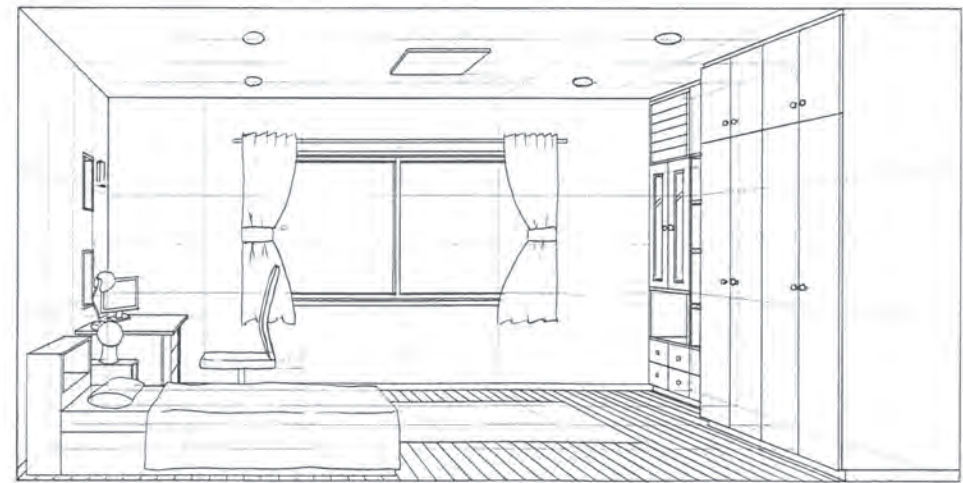
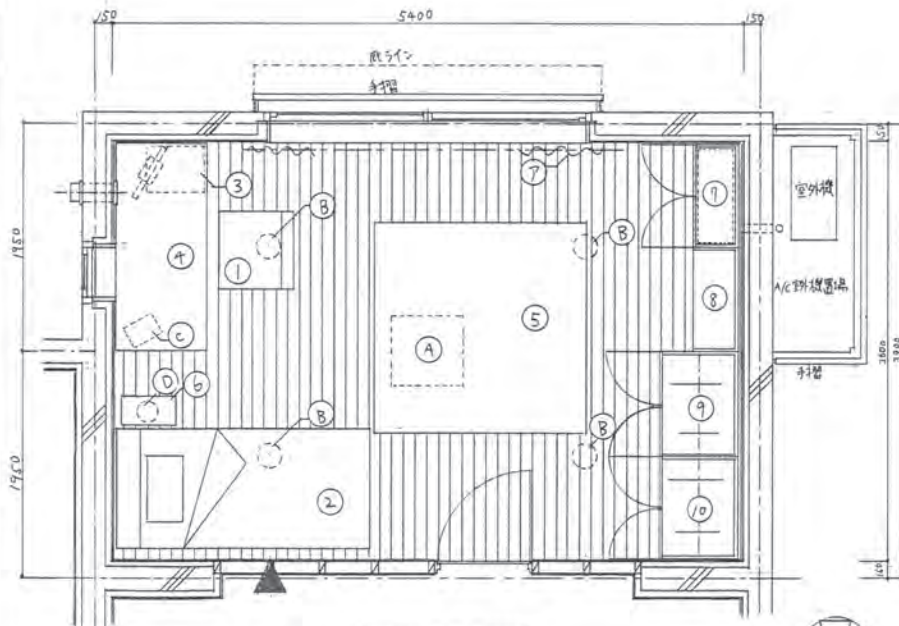


回転椅子スツッチ

設計課題	個室のインテリアデザイン計画	年月日		受験地区	
図名	展開図、断面図、家具2枚4	2/2	2枚の内	学校名*	
図尺	家具・装備一覧表	1/20		氏名	日本インテリア設計士協会

コンセプト

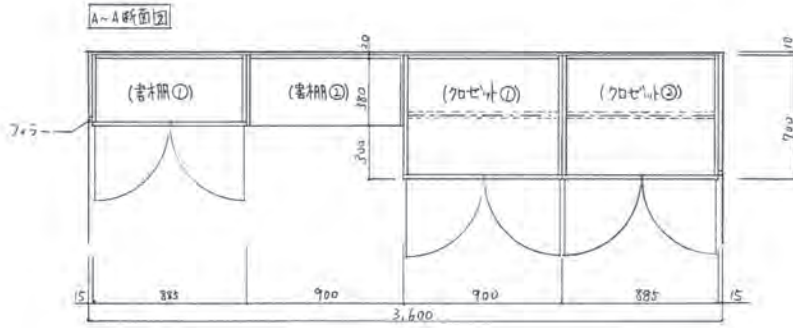
この部屋は、建築の専門学校に通う19歳の男性の部屋である。課題が多く、家に持つて
 行くこともあり、広い作業用スペースが必要。趣味がテレビゲームなので、大きな
 机を配置し、作業とゲームが両方できるようにしました。照明計画はシーリングライトを
 全般照明として、デスクには手元の作業が見やすいようにデスクライトを、ベッドの枕元に
 スタンドライトを置き、全ての照明をLEDに統一しました。角度調節が可能な回転椅子
 を置くことで長時間座っていても、疲れないようにしました。無彩色であるブラックや
 ホワイトで部屋全体をまとめ、室内の照明を寒色系に統一することで、落ち着いた
 雰囲気のある空間にしました。家具を壁面に配置することで、部屋全体が広く
 見えるようにしました。



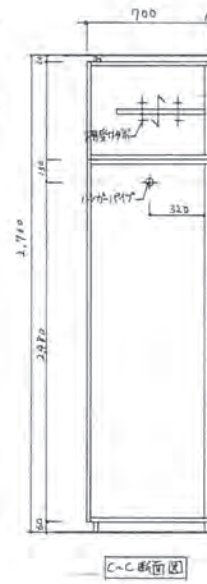
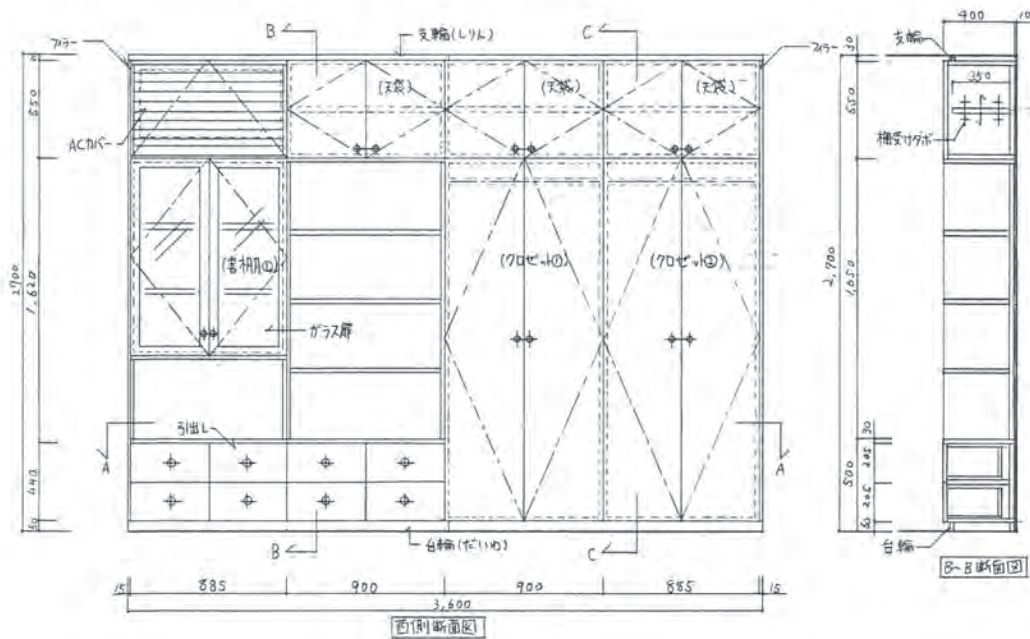
室内パース

設計課題	私室のインテリアデザイン計画	年月日	2024/1/2	受験地区	愛知県
題名	コンセプト 平面計画図 室内パース	枚数	1/30	学校名	〃
氏名	日本インテリア設計士協会				

※学生の権利は学校長に帰属する。



記号	品名	数量	寸法			主材料	仕上	色彩
			W	D	H			
○家具								
1	回転椅子	1	654	654	1100 (5140)	座布(地張) 背部:ポリプロピレン		ブラック
2	ベッド	1	1030	2150	700 (4120)	ブラックウォールナット	ウレタン塗装	ブラック
3	キャビネット	1	395	550	616	スチール	ウレタン塗装	ブラック
4	デスク	1	1800	800	700	ブラックウォールナット	ウレタン塗装	ブラック
5	ラグマット	1	1850	1850	15	ポリエステル100%	ウレタン塗装	アイボリー
6	収納ボックス	1	240	450	550	スチール	ラッカー塗装	ブラック
7	書棚①	1	885	400	2610	ブラックウォールナット	ウレタン塗装	ブラック
8	書棚②	1	900	400	2610	ブラックウォールナット	ウレタン塗装	ブラック
9	クローゼット①	1	900	700	2610	ブラックウォールナット	ウレタン塗装	ブラック
10	クローゼット②	1	885	700	2610	ブラックウォールナット	ウレタン塗装	ブラック
○照明								
A	シーリングライト	1	600	600	100	LED 80W		ホワイト
B	ダウンライト	4	200	200		LED 8W	アルミカバー	ブラック
C	デスクスタンド	1	200	300	170~550	LED 8W		ホワイト
D	ベッドサイドランプ	1	120	120	200	LED 0.6W		ブラック
○アクセント								
A	フレアカーテン	1	2800		1400	ポリエステル100%		ブラック



設計課題	居室インテリアデザイン計画	年月日	2/2	掲載地区	市内	学校名	*
題名	展覧図 断面図 家具スケッチ 家具配置一覧表	題尺	1/20	氏名	日本インテリア設計士協会		