

第 59 回インテリア設計士資格検定

< 2 級実技試験問題 >

《設計課題》私室のインテリアデザイン計画

■課題概要

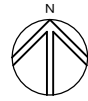
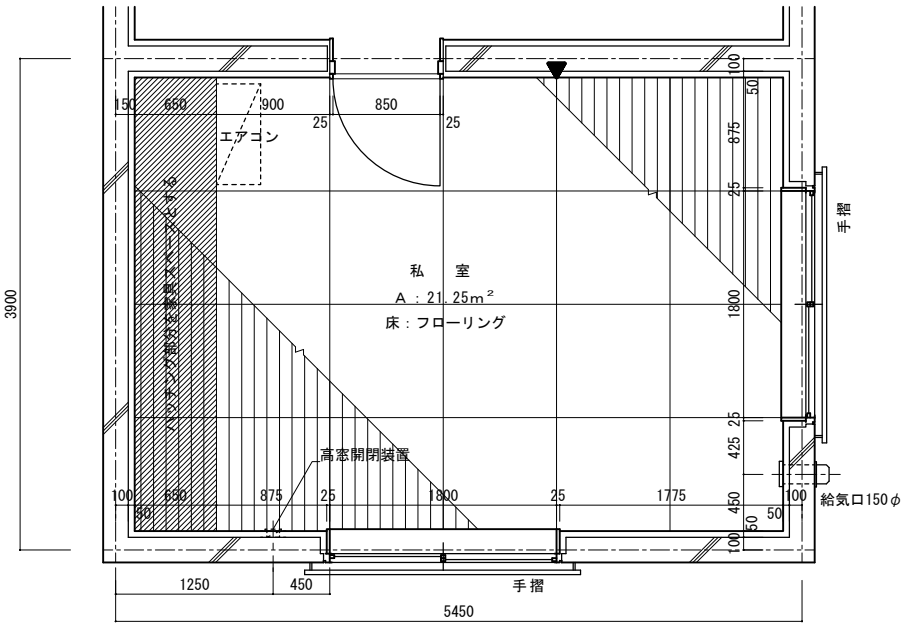
- 鉄筋コンクリート造(壁式構造)2階建専用住宅の2階にある私室のインテリアデザイン計画である。
- 建物の躯体はすでに出来上がっており、基本的な造作・仕上げ・エアコンの位置は変更できないが、トータル幅 1350mm 以上、高さは 2400mm のクローゼットと、一部扉と引き出しを有する書棚(幅は自由、高さは 1600mm 以上)を造り付け家具として計画し、スペースに余裕がある場合は、自由に計画することができる。また、照明器具の選定や取付け位置の指示も必要である。
- 私室使用者の年齢・性別・職業等の設定は自由であるが、このスペースを利用して、次の与条件を満たすインテリアデザイン計画を行うこと。
 - 就寝のためのスペースを設ける。就寝はベッドを使用し、ソファベッドは不可。
 - パソコン対応ワークデスク(サイドキャビネット式も可)と、ワークデスク用回転椅子が最低限必要。
 - 余暇・趣味・くつろぎ・うるおいなどといった生活機能を満たすインテリアデザイン計画を行う。
 - ウインドウトリートメント計画、照明計画も行う。照明計画は、生活ゾーンごとに適したものとする。
 - 家具・照明計画に当たっては、エコ材料、ノンホルム材料、LED 照明を積極的に採用のこと。

■要求図面

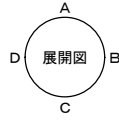
- インテリアデザイン計画のコンセプトを 300 字以上 400 字以内で、簡潔にまとめてかく。
- 平面計画図(家具・装備配置図、天井伏図を兼ねる)……………縮尺 1/30
指定された平面図に条件を満たすインテリア計画(家具・装備計画、照明器具計画、ウインドウトリートメント計画)を行い、それぞれの家具・装備、照明器具、ウインドウトリートメントに番号を付ける(天井付け器具は破線で表現)。
平面計画図は、パースの視点を下側にした方向でかくこと(▼が▲になる)。
- 展開図……………縮尺 1/20
クローゼットと書棚等、造り付け家具を計画した西側全面の展開図をかく。(上部の窓とエアコンは省略可)
- 断面図(造り付け家具)……………縮尺 1/20
クローゼットおよび書棚の平断面図と縦断面図をかく。展開図に、各断面図をかく位置を表示し、展開図の上部に平断面図、展開図の右側に縦断面図をかく。
- 家具スケッチ
ワークデスク用回転椅子のスケッチをかく。回転椅子は自分でデザインするか、市販品からセレクトしてもよい。メーカー、形式、デザイン、価格帯等は自由である。
- 室内パース……………指定されたパースガイドにかく
パースの視点は、北側に記入された▼マークの後方 4.5 メートル、床からの高さ 1.35 メートルの位置で、視点側の壁および壁際に置いた家具類はないものと仮定し、私室全体の計画がよく分かるように表現すると同時に、生活感のあるものとする。パースガイドは躯体仕上がり壁面を基本としたものである。
- 家具・装備一覧表
平面計画図に付けた番号順に、品名・数量・寸法・主材料・仕上げ、色彩などの一覧表を作成する。カラーサンプルなどの貼付は必要としない。

■製図要領および注意事項

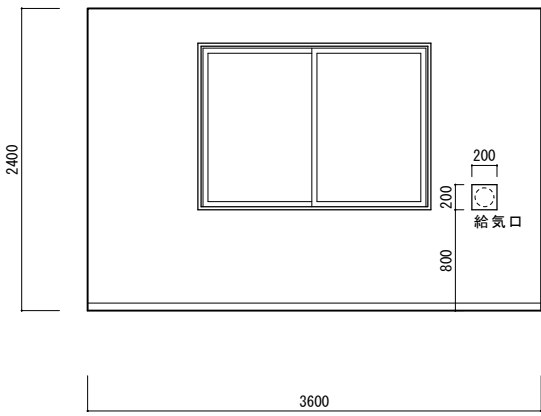
- 与えられた指定の A 列 2 番(594mm×420mm)白色ケント紙 2 枚を使用してプレゼンテーションを行う。用紙は長辺が横方向で、周囲に 10mm の枠と、枠内右下にタテ 20mm、ヨコ 200mm の表題欄が印刷されたものである。用紙 2 枚の使用区分は次のとおり。
 - 1 枚目…要求図面の 1 と 2 をかき 6 を貼付する。パース用紙がスペース的に入りにくい場合は余白部分をカットしてもよいが、周囲の線は残すこと。
 - 2 枚目…要求図面の 3、4、5 および 7 をかく。
- 図面は黒色鉛筆仕上げとする。
- 図面は製図総則(JIS Z 8310)および建築製図通則(JIS A 0150)に従い、第三角法により正確に表現する。
- 寸法の記入はメートル法を用い mm 単位とする。 ※配置した家具等の、平面図上での寸法記入は不要
- パースの表現は自由で、陰影は着けてもよいが着色はしない。
- 平行定規付き製図板などの持ち込み使用は自由。
- 自作の計画案やパースの下描きの試験会場への持ち込みは認めるが、他人の作品のコピー持ち込みや、下書きを答案用紙の上に乗せ、上からなぞって転写する行為は厳禁とする。



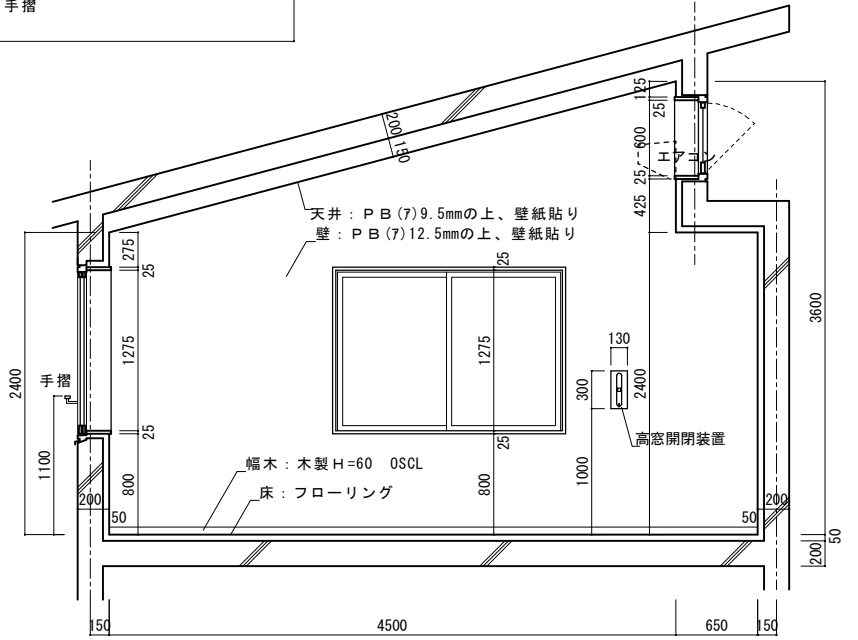
▼はパース位置 (パースを描く方向)
S Pは、後方4500の位置



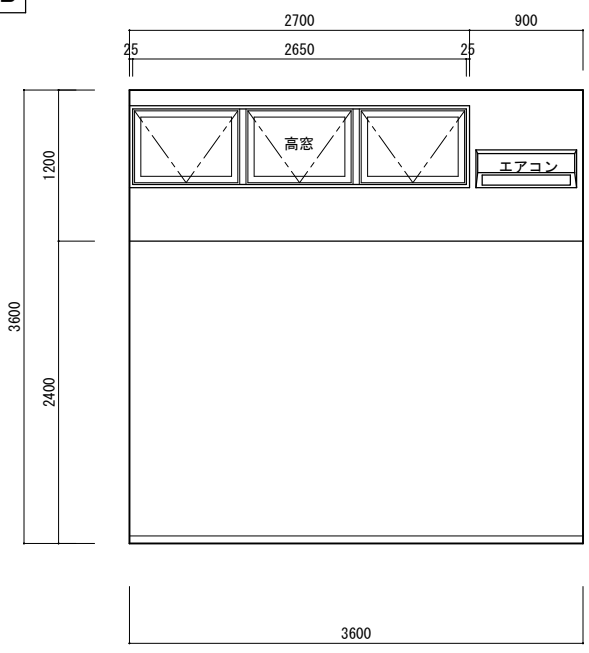
平面図



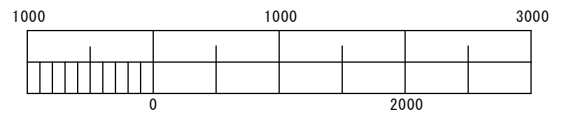
展開図 B

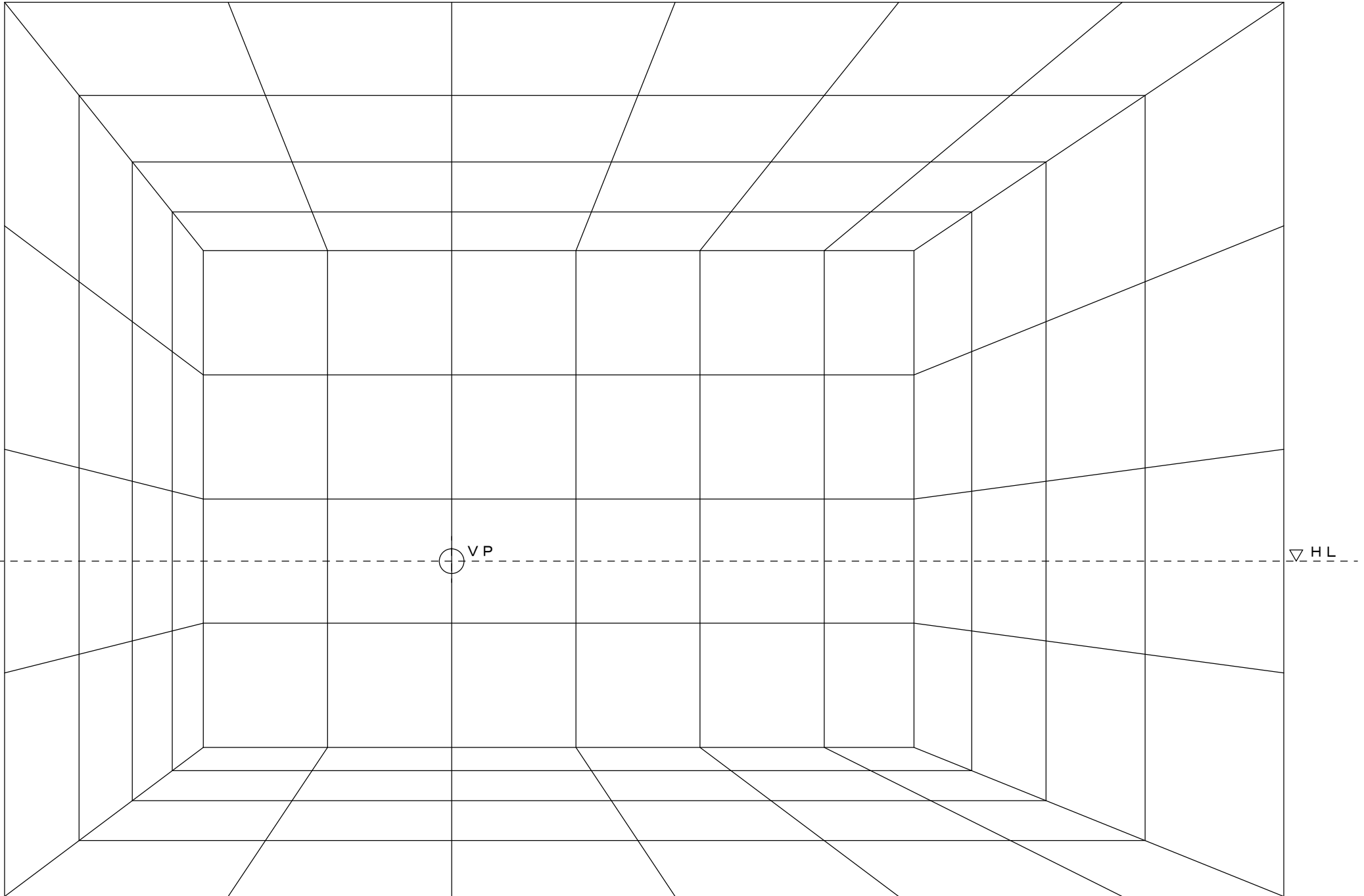


展開図 C

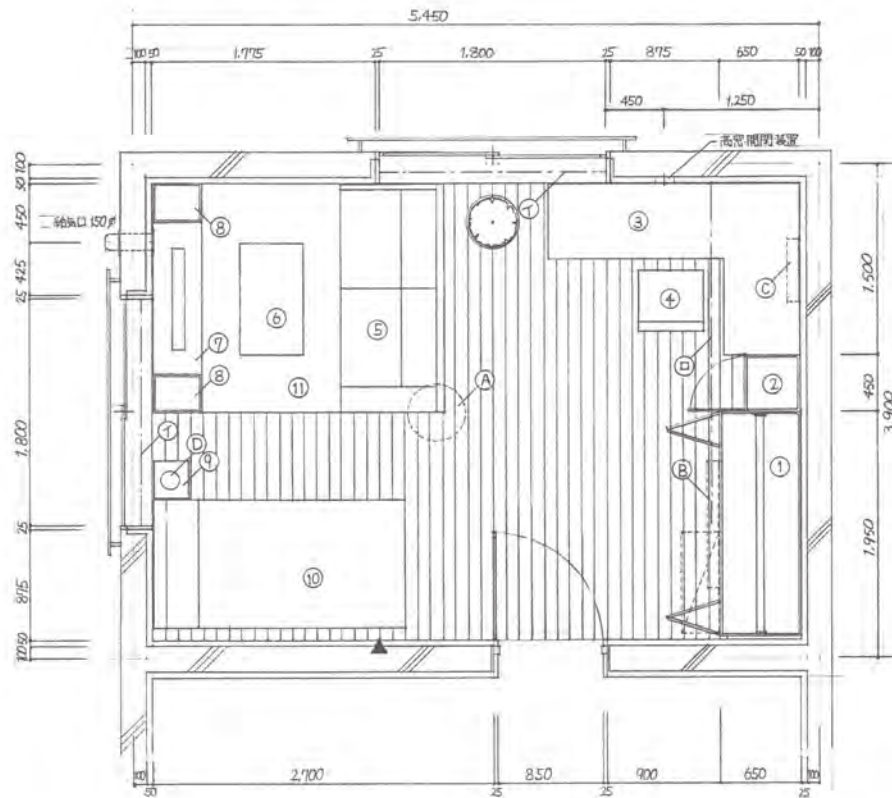


展開図 D

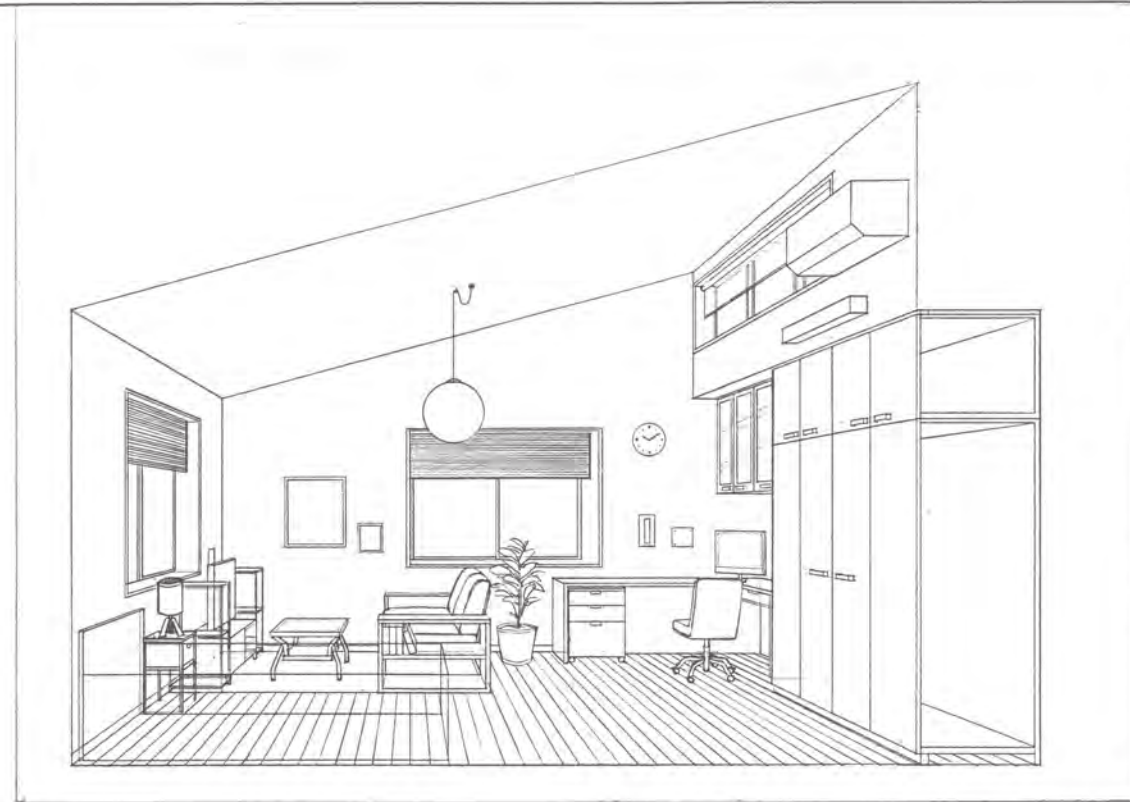




実技解答作品例 A (1/2) ※受験者の合格圏内の参考図面です。



平面計画図 S=1/30



室内パース

コンセプト

この部屋は20代前半社会人女性の部屋です。作業や着替えをする動的空間を東側、趣味やくつろぎの静的空間を西側に分け設置しました。ドアから入ってすぐクローゼットがあり、出る前や帰ってきた後の着替えはすぐできるようにしています。この女性はパソコンで絵を描くことが趣味であるので、パソコンや参考書も置きつつ広く作業しやすいようにL字型デスクを設置しました。

くつろぎの空間にあるソファの片側には本を収納できる棚がついているので、ソファでゆっくりと本を読んだりテレビを見たり、テレビの両側に設置している棚にスピーカーを置いて音楽も楽しむことができます。ベッドの近くにナイトテーブルを置きその上に暖色のライトを置くことにより、より落ち着いた空間を演出することができます。

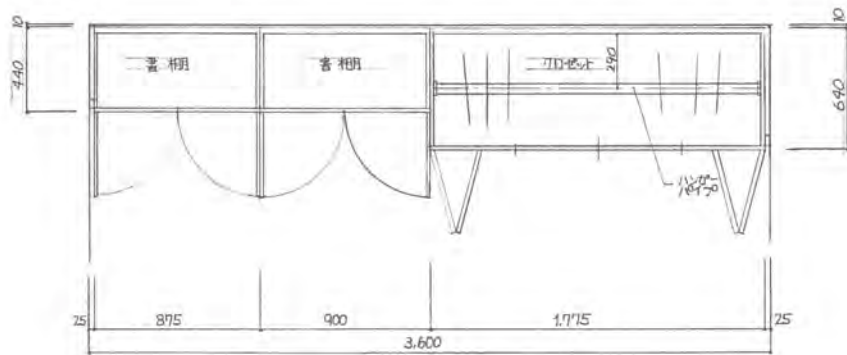
家具はナラ材とウォルナット材を中心にまとめ、自然の色味が構成しました。

全体をLEDの丸いペンダントライトで照らし、各所にブラケットを設置しました。

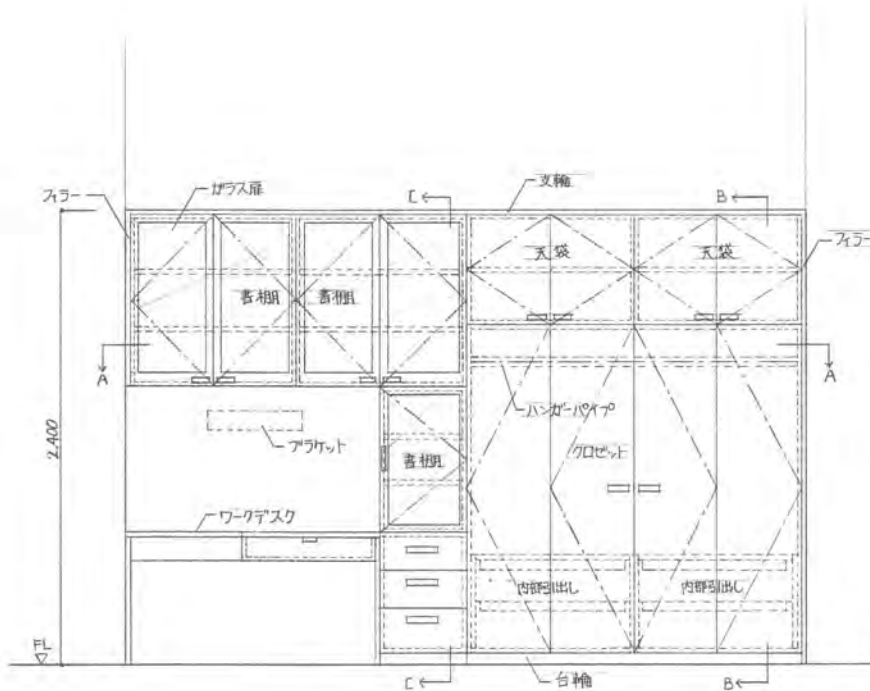
設計課題	和室のインテリアデザイン計画	年月日	2019.07.07	受験地区	[]	学部	[]
図名	平面計画図 室内パース コンセプト	枚数	1/2	校の内	学校名	*	
氏名				日本インテリア設計士協会			

※学生の場合は学校名も記入のこと

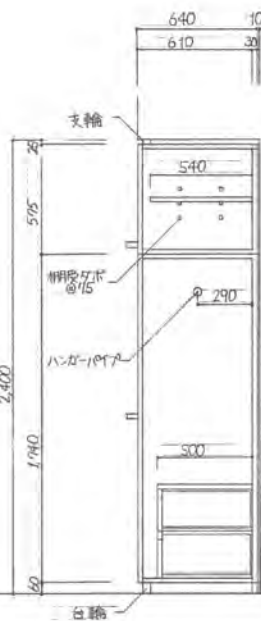
実技解答作品例 A (2/2) ※受験者の合格圏内の参考図面です。



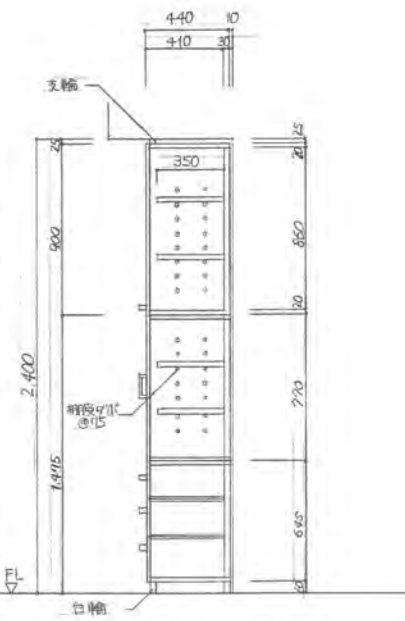
A-A 断面図



西面展開図



B-B 断面図



C-C 断面図



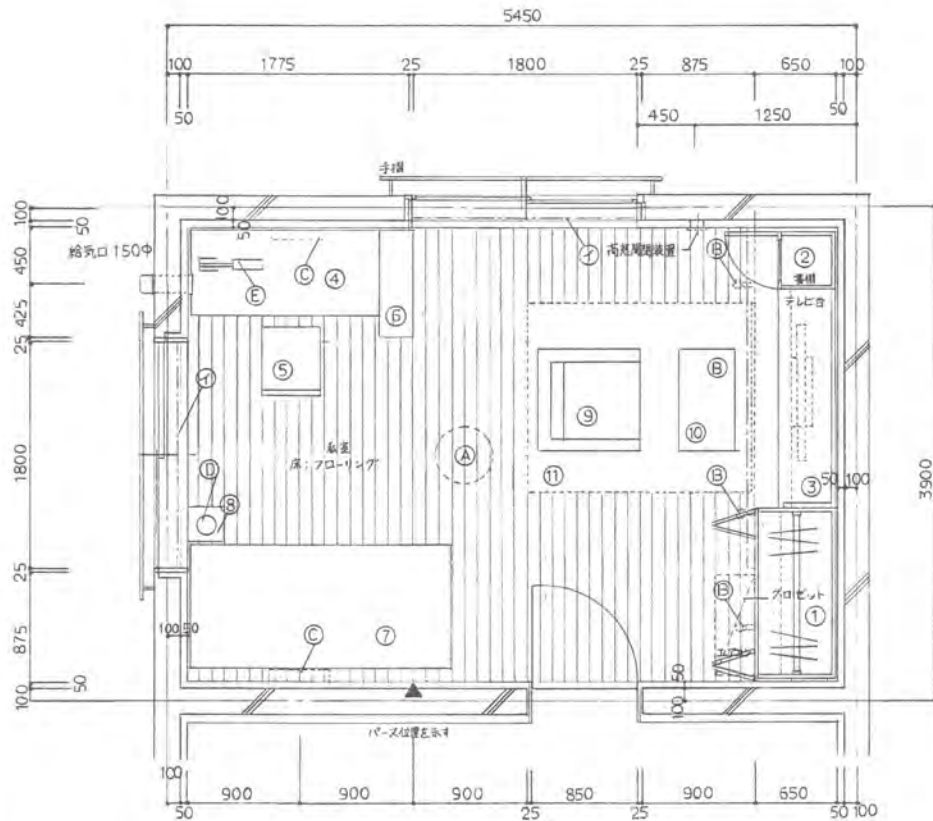
回転椅子 スタット

家具装備一覧表										
記号	品名	数量	寸法				主材料	仕上	色彩	備考
			W	D	H	SH				
1	クローゼット	1	1800	650	2400		ナラ材・ナラ製板	自然塗料	ナチュラル	折れ戸
2	書棚	1	450	450	2400		ナラ材・ナラ製板	自然塗料	ナチュラル	扉戸(ガラス=3mm) 遮音防止フェルト貼
3	ワークデスク	1	2000	1350	700		ウォルナット材	自然塗料	ナチュラル	引出付(片袖)
4	回転椅子	1	480	480	960	410	アクリル、ウレタンフォーム ウォルナット材	ラッカー塗装	ブラウン	
5	ソファ	1	1800	820	800	400	ウォルナット材 ポリエステル、ウレタンフォーム	ウレタン塗装	アイボリー	
6	チェアテーブル	1	900	550	380		6mm厚強化ガラス ウォルナット材、スチール	ラッカー塗装	ブラウン	
7	テレビ台	1	1200	400	350		ラバーウッド材	ラッカー塗装	ブラウン	
8	相冊	2	300	400	800		塩化ビニル、スチール	エポキシ樹脂塗装	ブラウン	
9	イトテーブル	1	300	270	480		アルダー材	自然塗料	ナチュラル	
10	ベッド	1	1000	2000	700	450	ウォルナット材	ラッカー塗装	ナチュラル	スプリングマットレス 960×1960×150
11	ラグ	1	2300	1800			ポリエステル	防ダニ加工	ベージュ	

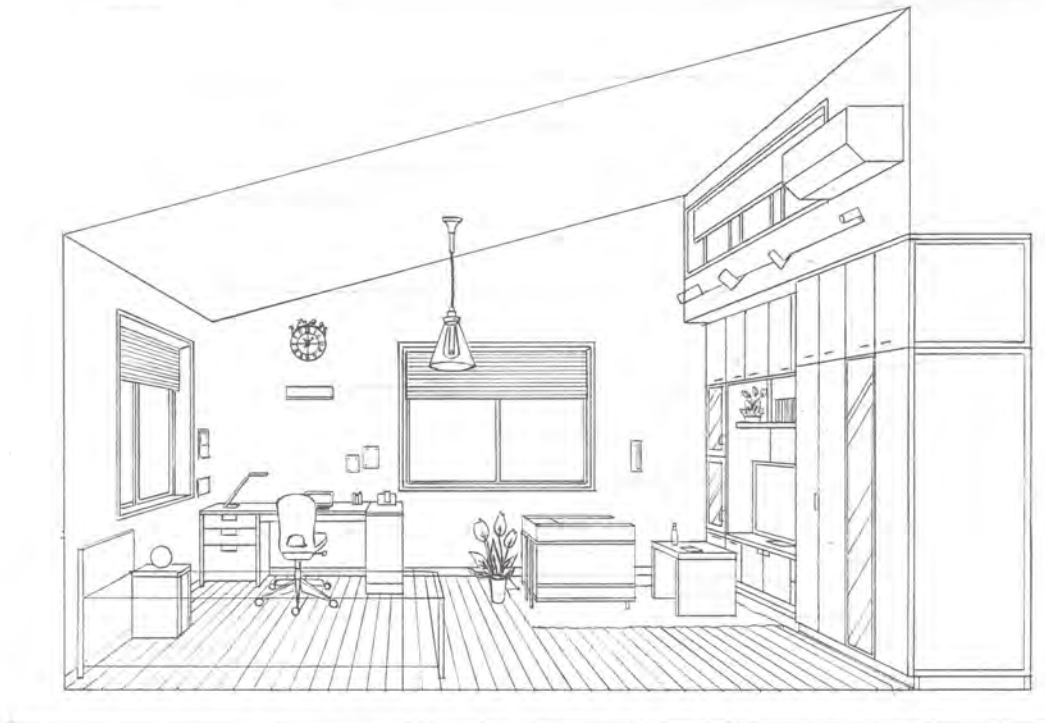
照明器具一覧表								
記号	品名	数量	寸法			主材料・球	色彩	備考
			W	D	H			
A	ペンダントライト	1	450	450	450	LED(昼白色/電球色) アクリルカバー	乳白つや消し	調光 調色リモコン
B	デスクライト	1	1000	700	700	LED(昼白色タイプ) アクリルカバー	ホワイト	省エネ商品
C	アラケット	1	500	100	100	LED(昼白色/電球色) アクリルカバー	乳白つや消し	調光 調色リモコン
D	テーブルランプ	1	190	190	390	LED、シェード/アクリル 脚部/ラバーウッド	ベージュ、ナチュラル	中間スイッチ

ウインドウトリートメント一覧表								
記号	品名	数量	寸法			素材・仕上	色彩	備考
			W	D	H			
T	アルミ横型ブラインド	2	1790		1265	アルミスラット 25mm幅	ベージュ	フッ素コート遮熱スラット
Q	ロールスクリーン	1	2640		590	ポリエステル	ベージュ	遮光1級、チェーン式

実技解答作品例 B (1/2) ※受験者の合格圏内の参考図面です。



平面計画図 S = 1/30



■ コンセプト

この部屋は、20歳の男子大学生の私室である。趣味として、50インチのテレビで映画観賞やバラエティ番組を見ること、パソコンイラストを描くことを楽しんでいる。

室内を4つのエリアに分け、出入口に近い北側には、ベッドやクローゼットを配置し、その奥の南側には、趣味のコーナーを配置した。

奥の左側にはパソコンを置くスペースを確保し、作業効率よく行えるように広々としたワークデスクを置き、

右側はテレビを見ながらくつろげるソファを置いた。色んな収納できる書棚をテレビ横に置いた。

そのほか回転椅子はシルバーホワイト、壁掛け時計は木製、ペンダントライトはガラス製、観葉植物は花柄床カバーと合わせて。

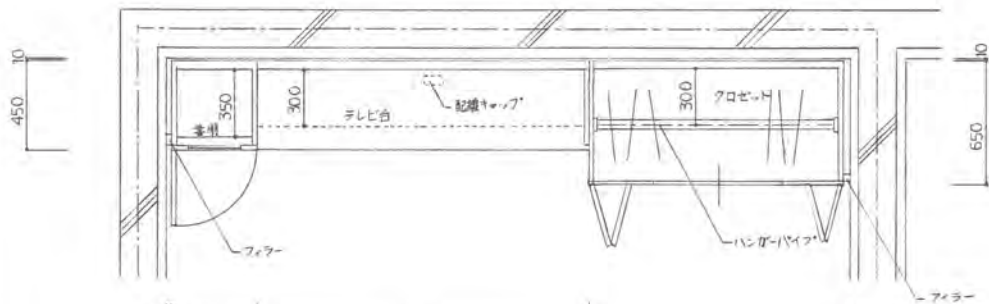
部屋全体にお洒落な雰囲気にした。色彩はリラックスできるように、ナチュラル系をベースに計画した。

照明計画は、電気代が安く済むために、全ての照明をLEDにした。

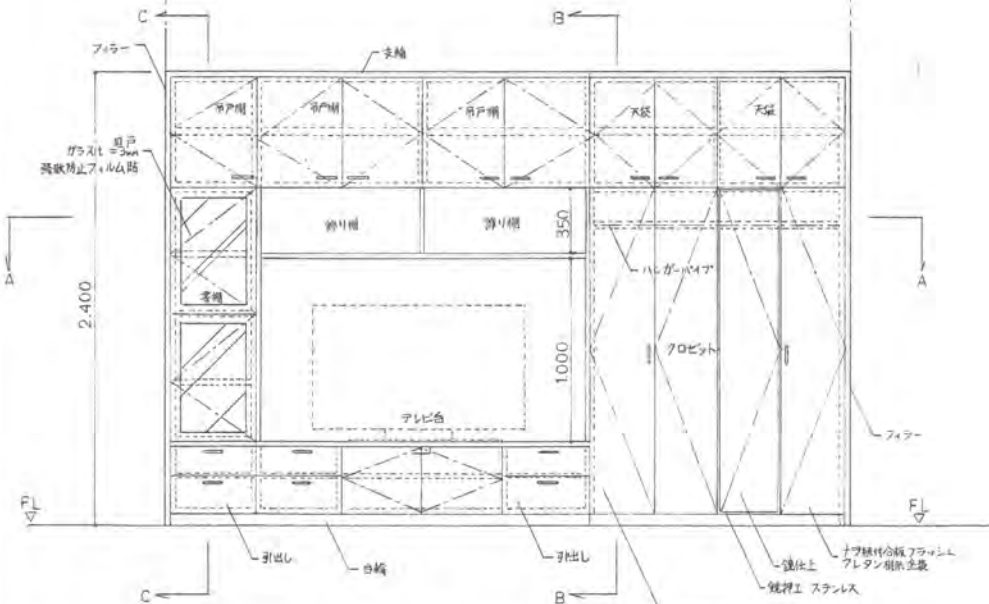
設計課題	私室のインテリアデザイン計画	年月日	2019.7.7	受験地区	[]	受験番号	
図名	コンセプト 室内パース 平面計画図	1/2	枚の内	学校名	*	氏名	
							日本インテリア設計士協会

※学生の場合は学校名も記入のこと

実技解答作品例 B (2/2) ※受験者の合格圏内の参考図面です。



A-A断面図 S=1/20



展開図 (西面) S=1/20

● 家具一覧表

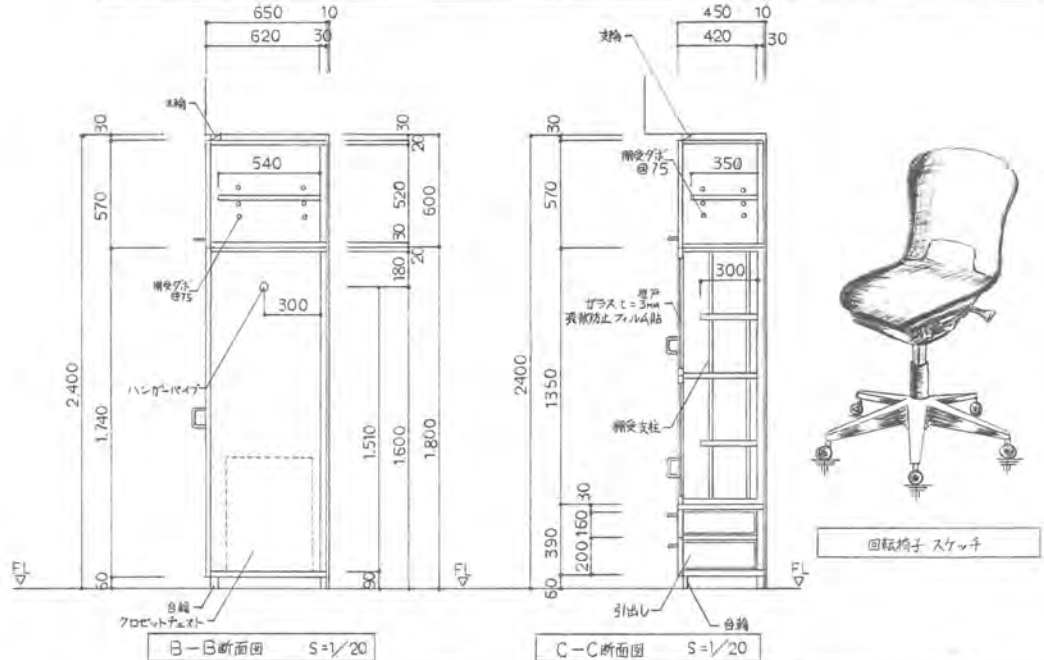
記号	品名	数量	寸法				主材料	仕上	色彩	備考
			W	D	H	開口				
①	クロゼット	1	1350	650	2400	ナラ材 ナラ炭板	自然塗料	ナチュラル	一組鏡貼 押入れ	
②	書棚	1	450	450	2400	ナラ材 ナラ炭板	自然塗料	ナチュラル	扉戸(ガラス=3mm) 遮断防止フィルム貼	
③	テレビ台	1	1750	450	2400	ナラ材 ナラ炭板	自然塗料	ナチュラル	飾り棚付	
④	ワークデスク	1	1500	700	700	ナラ材 ナラ炭板	自然塗料	ナチュラル	引出付(片相)	
⑤	回転椅子	1	465	540	850~970	PP樹脂成型セルフレクレーションメッシュ	シルバー塗装	シルバーホワイト	ガラス上下調整 ロッキング機能	
⑥	書棚	1	900	300	700	ナラ材 ナラ炭板	自然塗料	ナチュラル		
⑦	ベッド	1	1000	2050	700	ナラ材 ナラ炭板	自然塗料	ナチュラル	スプリングマットレス 960×1960×130	
⑧	ナイトテーブル	1	300	300	450	ナラ材 ナラ炭板	自然塗料	ナチュラル		
⑨	ソファ	1	800	800	800	レザー、クッションフォーム、スチール	クロムメッキ	シルバーブロンズ		
⑩	テーブル	1	800	450	450	ナラ材 ナラ炭板	自然塗料	ナチュラル		
⑪	ラグ	1	1800	1500		ポリエステル	防ダニ加工	ベージュ	ハイル長さ 35mm	

● 照明器具一覧表

記号	品名	数量	寸法			主材料・球	色彩	備考
			W	D	H			
A	ガラスペンダントライト	1	450	450	450	LED(原白色/電球色)アクリルカバー	乳白アクリル	調光・調色リモコン
B	スポットライト	1	75	125	160	LED(原白色/電球色)アルミダイカスト	ホワイト	調光・調色リモコン ライティングアダプタ
C	フロアライト	1	500	90	120	LED(原白色/電球色)アクリルカバー	乳白ツヤ消し	調光・調色リモコン
D	ボールランプ	1	150	150	150	4W電球色LED 全方向タイプ(E17)ガラス	ホワイト	タッチ調光スイッチ
E	デスクスタンド	1	400	120	400	4W電球色LED(3000K、216lm)	クロムメッキ	タッチ調光スイッチ

● ファインドアトリートメント一覧表

記号	品名	数量	寸法		素材・仕上	色彩	備考
			W	H			
①	アルミ横型ブラインド	1	1790	1265	アルミスラット 25mm幅	ベージュ	フックコート遮熱シート
②	ロールスクリーン	1	2640	590	ポリエステル	ベージュ	遮光1級・チェーン式



B-B断面図 S=1/20

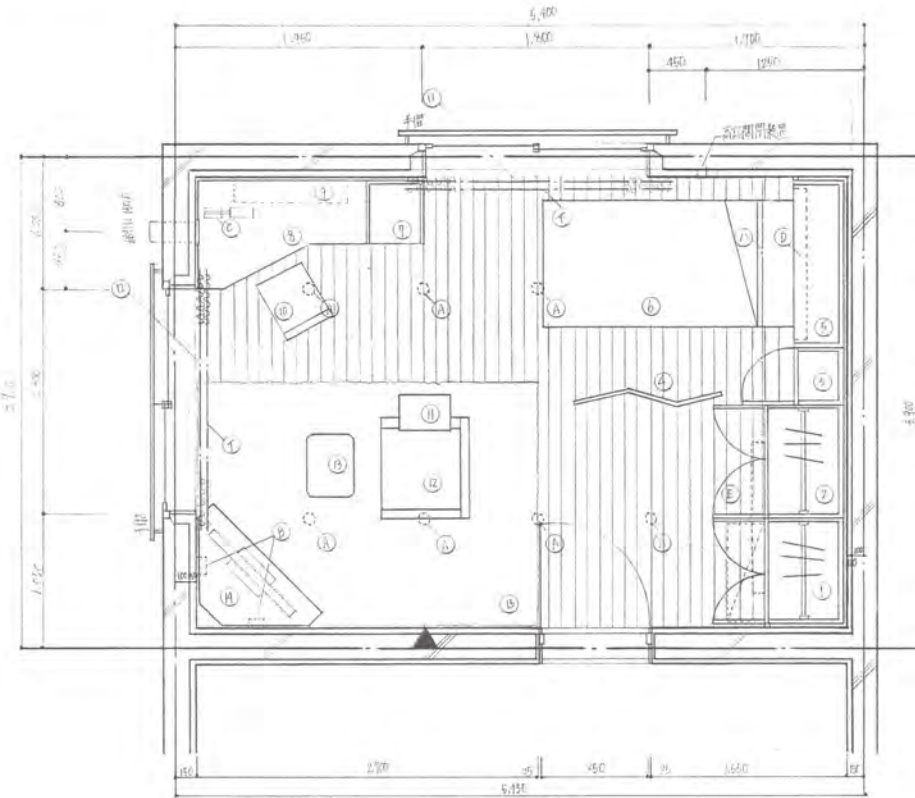
C-C断面図 S=1/20

設計課題 居室のインテリアデザイン計画 年月日 2017.7.6 受験地区 [] 受験 資格

題名 造形表現問題 家具配置一覧表 図尺 1/20 氏名 校の内 学校名 * 日本インテリア設計士協会

※学生の場合は学校名も記入のこと

実技解答作品例C(1/2) ※受験者の合格圏内の参考図面です。



平面計画図 1/30



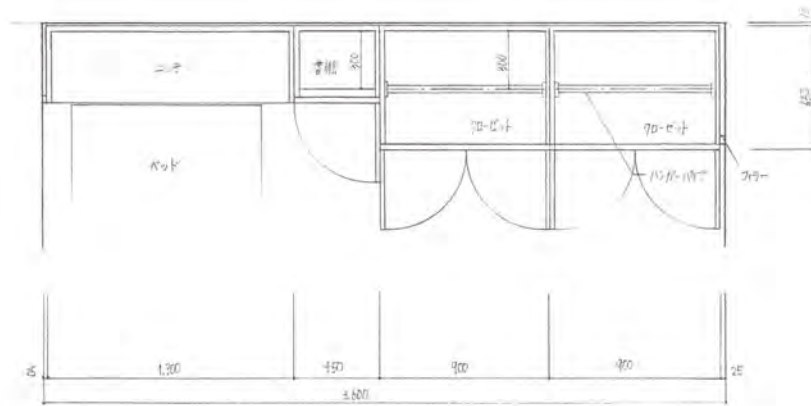
室内パース

コンセプト
 20歳男性 公務員の転居予定。体を動かすことが好きなため、高い天井を活かし、ホビーが好きな方向面にプレイステーションを壁付けした。
 西側にベッドと書斎デスクを配置し、趣味コーナーワークデスクは奥手前壁面に出口から近い側に設け、パソコンで傾斜天井に映像を映す。天井に壁掛けの映画などを架け、出入口の正面にベッドがあり、パソコンを置く必要のないようにした。二重の扉も利用した。クローゼットは2つに分け、社費用とプライベート用の服を分け管理できる。
 照明計画は傾斜天井材の9割をライトで室内全体を照らし、各デスク照明器具を設け明るさを確保した。LED照明を壁掛け等に配した。
 家具の色はワークデスクに統一した。背もたれが柔らかいカーテンをワークデスクに自然と連携させるような感じをつけた空間にした。

設計課題	私室の室内設計計画	年月日	2019.11.9	受験地区	[]	受験番号	[]
図名	平面計画図	枚数	1/2	校の内		学校名	
縮尺	1/30	氏名		日本インテリア設計士協会			

※学生の場合は学校名も記入のこと

実技解答作品例 C (2/2) ※受験者の合格圏内の参考図面です。

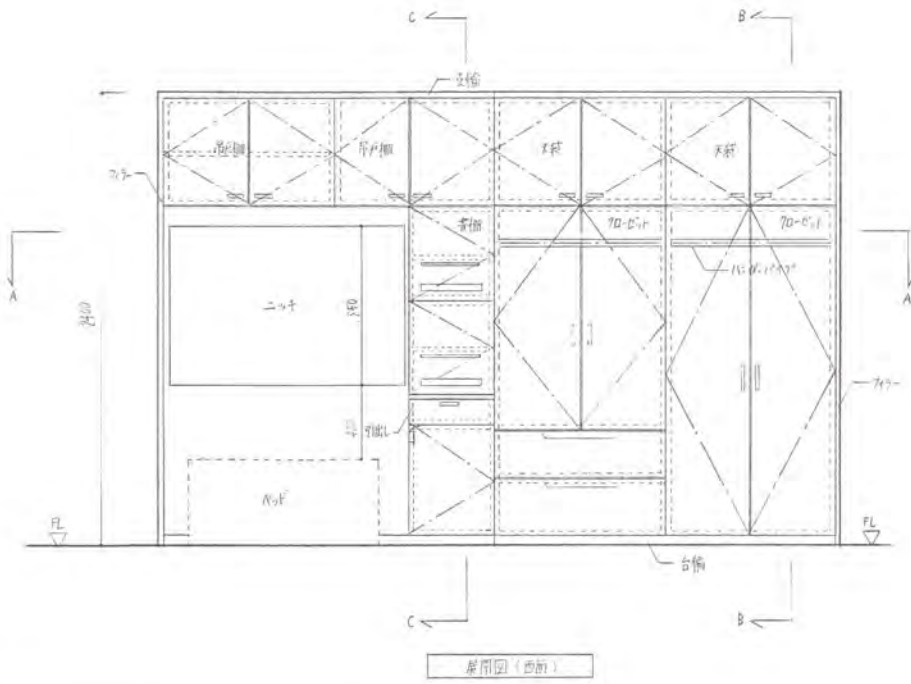


A-A断面図 5:1/20

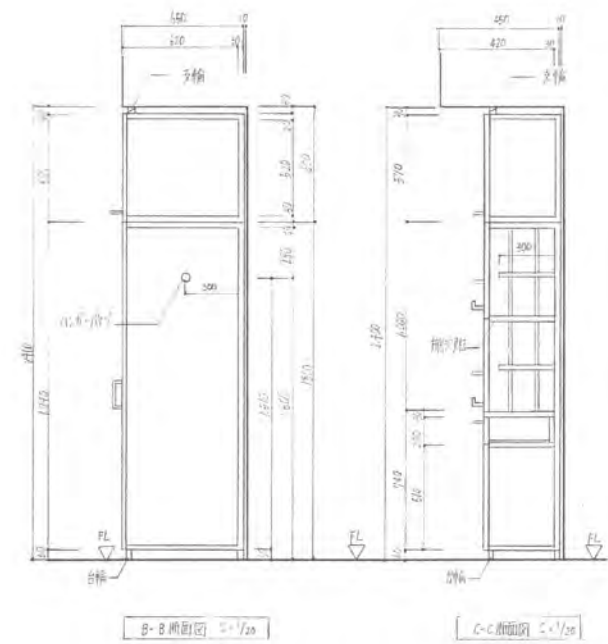
記号	品名	数量	寸法			主材料	仕上	色彩	備考
			W	D	H				
①	クローゼット	1	900	630	2400	ワレドト塗装	ワレド塗装	チタニウム	開閉式 天板
②	クローゼット	1	900	630	2400	-	-	-	開閉式 天板 引出し付 ストッパー付
③	書棚	1	450	400	2400	-	-	-	アクリル樹脂
④	パソコン	1	250	40	1200	強化ガラス	自然塗装	バーニッシュ	三連
⑤	デスク	1	1300	400	800	ワレドト塗装	ワレド塗装	チタニウム	天板開閉式
⑥	デスク	1	1800	2000	450	-	-	-	天板開閉式 天板高さ調整
⑦	書棚	1	450	500	700	アクリル樹脂	-	-	-
⑧	クローゼット	1	1350	500	700	-	-	-	引出し付
⑨	ワレドト塗装	2	900	200	900	-	-	-	壁付
⑩	回転椅子	1	450	540	820	PP樹脂天板 強化ガラス	シルバー塗装	シルバー	天板高さ調整 天板開閉式
⑪	パソコン	1	400	280	540	ステン 強化ガラス	ワレド塗装	シルバー	3mm 強化ガラス
⑫	ソファ	1	820	700	700	強化プラスチック	ワレド塗装	ブラック	-
⑬	デスク	1	580	420	380	-	-	-	-
⑭	テレビ	1	1200	620	360	ワレドト塗装	ワレド塗装	チタニウム	-
⑮	ソファ	1	2900	1900	-	シート100%	折平加工	チタニウム	1800×3035mm

記号	品名	数量	寸法			主材料	色彩	備考
			W	D	H			
A	ソケット	7	φ100	90	-	LED (暖白色 電球色) / 700mA	ホワイト	埋込型 調光 調色可能
B	ソケット	2	100	100	80	LED	チタニウム	省エネ商品
C	ソケット	1	400	120	400	4W 電球 LED (3000K 116lm)	ワレド塗装	省エネ商品
D	ソケット	1	1250	100	100	LED (暖白色 90°) / 700mA	チタニウム	省エネ商品 コーブ照明
E	ソケット	1	1200	100	100	LED	-	省エネ商品

記号	品名	数量	寸法			素材	仕上	色彩	備考
			W	D	H				
①	デスク	4	1100	450	1450	ポリスチレン	100%	ホワイト	-
②	ソファ	4	1100	450	850	ポリスチレン	繊維	ホワイト	-
③	ローテーブル	1	360	470	970	ポリスチレン	-	バーニッシュ	天板開閉式



展開図 (背面)



B-B断面図 5:1/20

C-C断面図 5:1/20



回転椅子 オフィス

設計課題	私室のインテリアデザイン計画	年月日	2019. 9. 9	受験地区	[]	層階	[]
題名	書棚・デスク・ソファ 家具・照明	氏名	佐々木 誠	校の内	[]	学校名	[]
縮尺	1/20	日本インテリア設計士協会					

※学生の場合は学校名を記入のこ