

第 64 回インテリア設計士資格検定

< 1 級実技試験問題 >

《設計課題》ハイブリッドリモートワークのマンション生活空間を考える

■課題概要

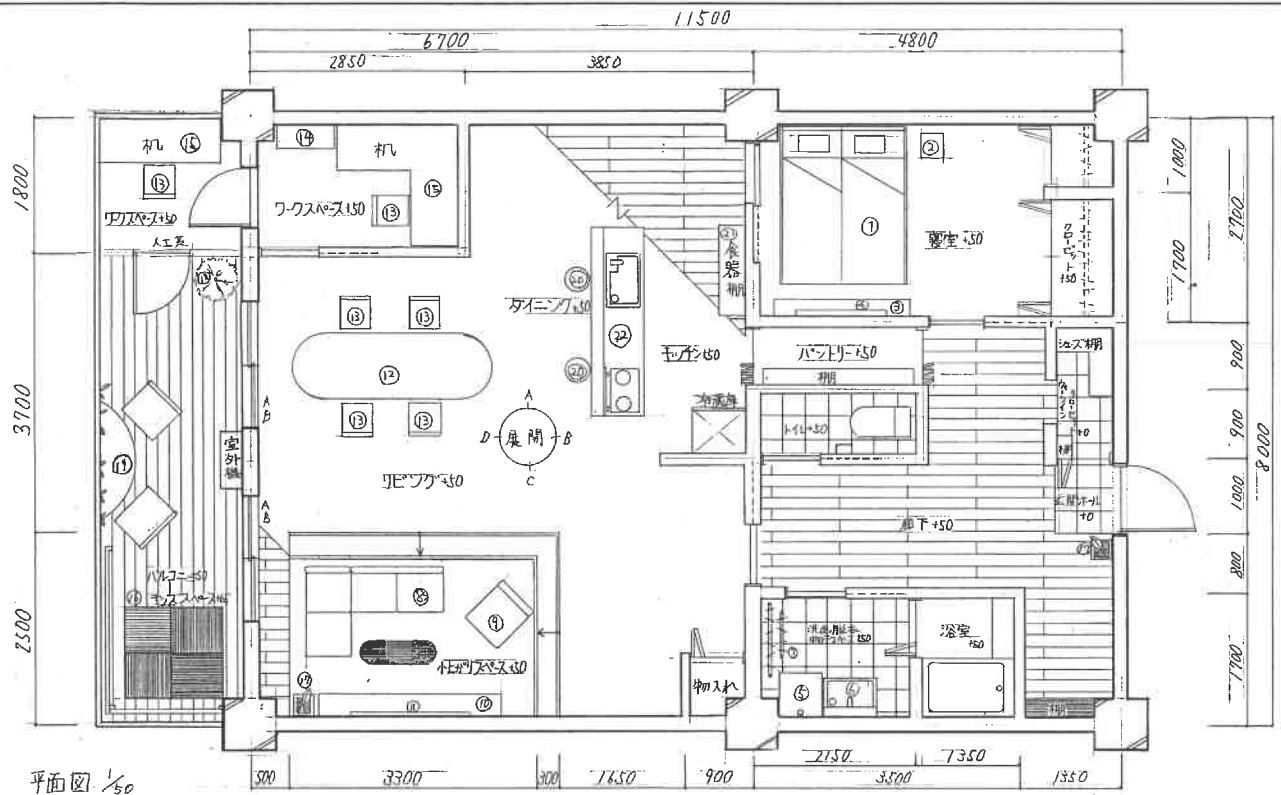
1. 親から相続した築 30 年で郊外のマンションをリノベーションする。
2. 住戸は壁芯で間口 8m×奥行 11.5m、天井高さは躯体で 2.7mの空間である。
3. 玄関、水廻り、バルコニーの設定は自由とする。
4. 建築基準法を遵守すること。
(希望条件)
5. 住人は 30 代独身女性の一人暮らし、近い将来結婚も考えている。
6. Web デザインを職業とし週 2 日ぐらい出社し、残りはリモートワーク。
7. 自宅の仕事なので静かな南側をワークスペースとし、バルコニーも積極的に仕事場の一部としたい。
8. 将来の夫との生活も視野にいれた間取りを希望。
9. 趣味は料理でオープンキッチン希望。週末は気の置けない友達と一緒に料理をして食事を楽しみたい。
10. バルコニーは天気の良い日は朝食、ランチを楽しめるアウトドアリビングとしたい。

■要求図面

1. インテリアデザイン計画のコンセプトを 450 字以上 500 字以内に簡潔にまとめてかく。
2. 平面図(家具・什器配置図を兼ねる)……………縮尺 1/50
要望条件を満たす平面計画を立て、家具(造り付け家具を含む)・什器・装備の配置を行い、それぞれに番号を付ける。
3. 天井伏図(照明・空調計画、その他設備計画を含む)……………縮尺 1/50
照明計画および空調計画を行い、それぞれに番号を付ける。スイッチ、コンセント類の位置および配線図、ウインドウトリートメント計画も記入する。
4. 展開図……………縮尺 1/30
メインスペースの 4 面の展開図をかく。
5. 室内パース
全スペースのほぼ中央位置から見た全体の俯瞰図をかく。
6. 仕上げ表、家具・什器・装備・照明器具などの一覧表
床・壁・天井などの内装仕様と、配置した家具・什器・装備・照明器具、ウインドウトリートメント計画など、平面図および天井伏図に付けた記号順に、記号・品名・数量・寸法・主材料・仕上げ・色彩・備考などを一覧表にしてかく。ただし、カラーサンプルなどの貼付は必要としない。

■製図要領および注意事項

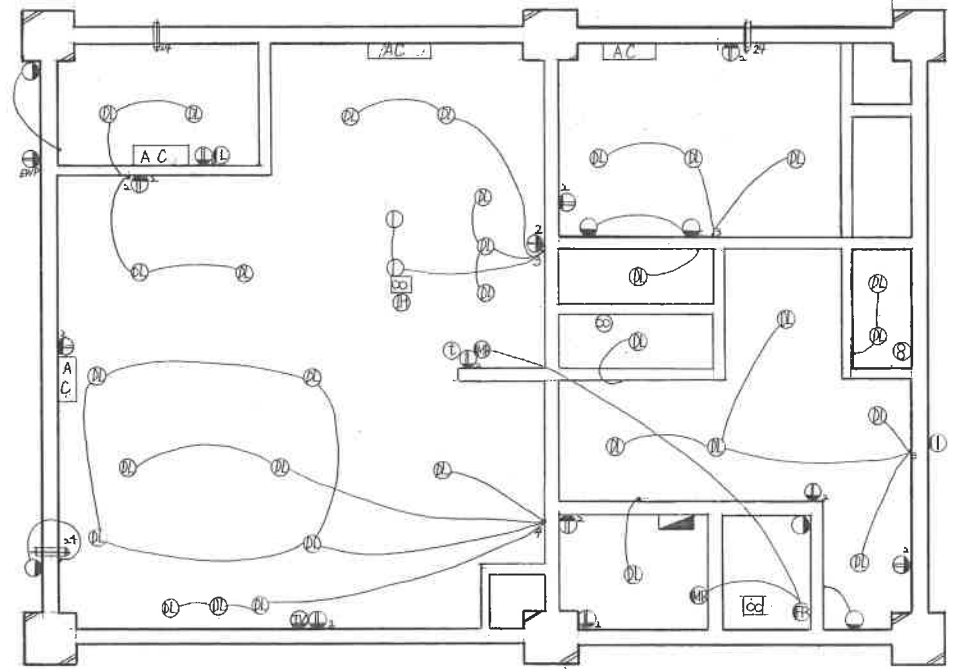
1. 与えられた指定の A 列 2 番(594mm×420mm)白色ケント紙 3 枚を使用してプレゼンテーションを行う。用紙 3 枚の使用区分は次のとおり。注：用紙は長辺が横方向で、周囲に 10mm の枠と、枠内右下にタテ 20mm、ヨコ 200mm の表題欄が印刷されている。
 - 1 枚目…平面図、天井伏図と仕上げ表および照明計画などの一覧表をかく。
 - 2 枚目…展開図をかく。
 - 3 枚目…パースとインテリアデザイン計画のコンセプト、家具・什器・ウインドウトリートメント計画・装備などの一覧表をかく。
2. 図面は黒色鉛筆仕上げとする。
3. 図面は製図総則(JIS Z 8310)および建築製図通則(JIS A 0150)に従い、第三角法により正確に表現する。
4. 寸法の記入はメートル法を用い mm 単位とする。
5. パース(俯瞰図)の表現は自由で、陰影は着けてもよいが着色は不要。
6. 平行定規付き製図板などの持ち込み使用は自由。
7. 自作の計画案やパースの下描きの試験会場への持ち込みは認めるが、他人の作品のコピー持ち込みや、下書きを答案用紙の上に乗せ、上からなぞって転写するなどの行為は厳禁とする。



平面図 1/50

内部仕上表

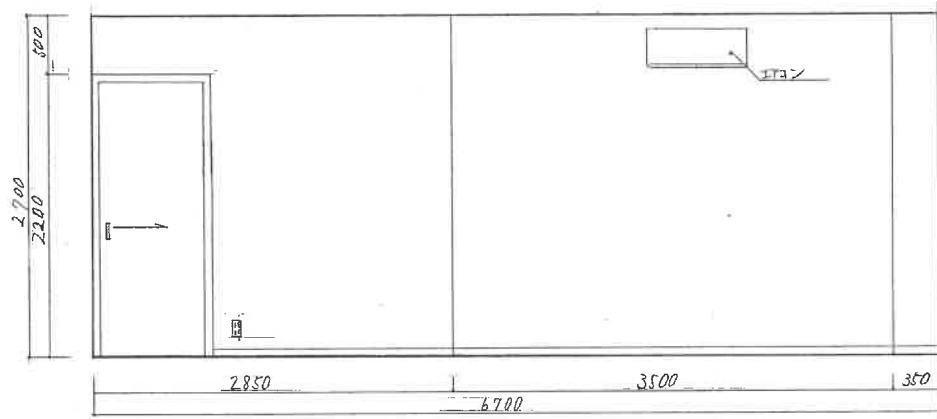
部屋名	床	巾木	壁	天井
玄関ホール	300角タイル・グレー	桧中木	ビニルクロス	ビニルクロス
ウォークインクローゼット	同上	—	同上	同上
廊下	複合フローリング	桧中木	同上	同上
トイレ	300角フロアタイル	同上	同上	同上
パントリー	複合フローリング	同上	同上	同上
洗面・脱衣室	300角フロアタイル	同上	同上	同上
浴室	タイル素材・浴室用タイル	—	—	—
寝室	複合フローリング	同上	同上	同上
クローゼット	同上	同上	同上	同上
キッチン	同上	同上	同上	同上
リビング・ダイニング	同上	同上	同上	同上
小上がりスペース	同上	同上	同上	同上
物入れ	同上	同上	同上	同上
ワークスペース	同上	同上	同上	同上
バルコニー	タイル素材・一部は	ウレタン防水	—	—



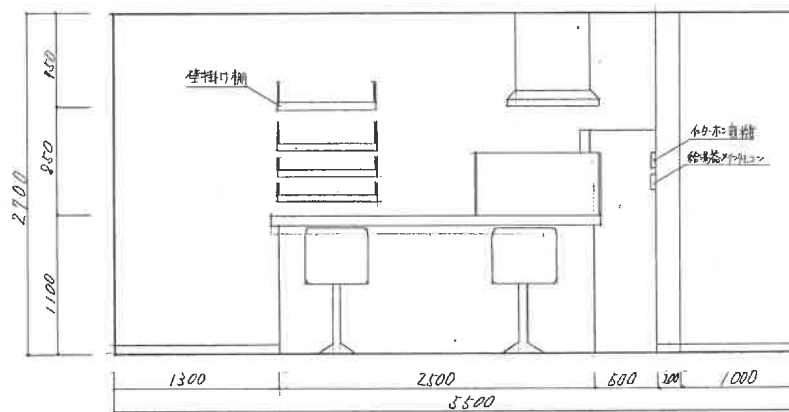
天井状図 1/50

照明器具一覧

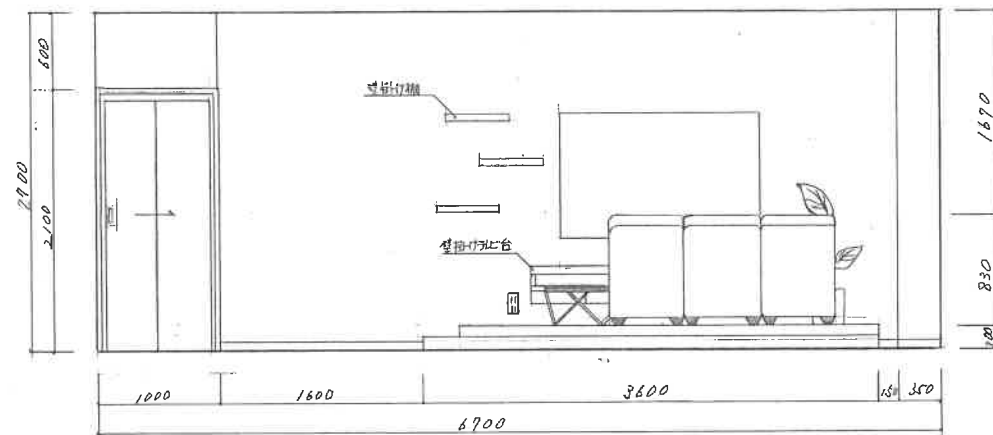
記号	数量	名称	仕様
□	32	ダウンライト	和理の辺 LED 60W
○	2	ペンダントライト	100W LED・タングステン
●	6	ブラケット	浴室 60W LED / 寝室 40W LED
⊕	1	2口コンセント	
⊕ ₂	12	外部コンセント	
⊕	1	ラン用コンセント	
⊕	1	テレビ用アウトレット	
⊕	1	IH用コンセント	
⊕ ₂₄	3	24時間換気扇	
⊕	2	壁換気扇	
⊕	2	天井換気扇	
⊕	1	風呂リモコン	
⊕	2	給湯器リモコン	
⊕	1	タボ親機・リモ	
⊕	4	エアコン壁掛け	
⊕	1	分電盤	



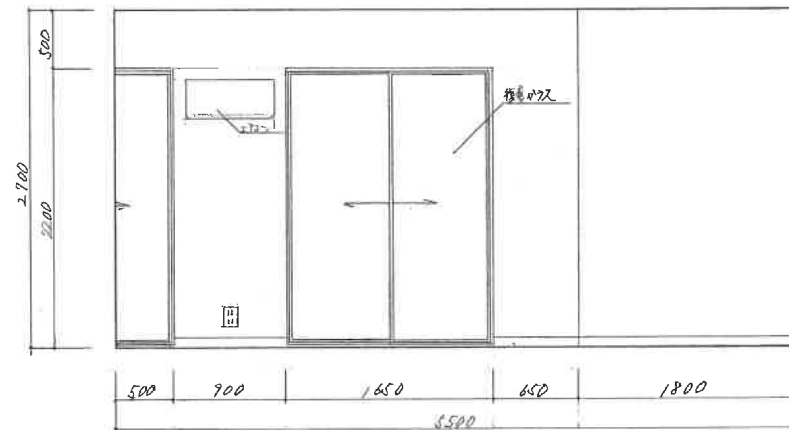
A展開図



B展開図



C展開図



D展開図

設計職種	インテリアデザイナー/インテリアコーディネーター/インテリアデザイナー	年月日	2024. 7. 7	登録地区 []	種別
図名	展開図	枚数	2 / 3	枚の内	学校名 *
		氏名			日本インテリア設計士協会

*学生の場合は学校名も記入のこと(社会人は記入不要)



俯瞰図 1/50

インテリア計画のコンセプト

このデザインをメインとして、調々ほとんどを家で過ごすという事だったので、ワークスペースにこだわっている。朝が忙しな朝はワークスペースを設け、気分転換が出来るようにバルコニーにも同様にワークスペースを設けた。また、室内に緑を取り入れることで、仕事の疲れも取り除く。また、内装に於いて、扉や窓を開けると自然の光が入る。また、キッチンには、ドライヤーを飾れるようにしている。このスペースがあることにより、気分転換が出来る。また、キッチンには「おれんじ」という印象を持ってもらえるように、リビング・ダイニングについては、キッチンをカウンター付きにする。交換、親戚や友人と料理中でも気軽に話せるようにした。また、ダイニングにもテーブルを設けることで、人数で遊びやすく、また、椅子も入れ、一角が空間に居る感じが出来る。また、リビングには、55インチ大型テレビを設けた。映画などを見たい時に楽しめる。また、リビングには、外でテーブルが出来るようにテーブルを設けている。チェアも設ける。友人が来ると、お茶を淹れたい。問題なく、多岐で楽しめるようにした。また、ウォークインクローゼットは、洗面・脱衣所に活用できるようにした。

No.	品名	数量	W	D	H	仕様	色	備考
①	ベッド	1	1600	2100	400	ファブリックフレーム	ブラック	---
②	机	1	300	200	800	木製・ウレタン塗装	ブラウン	---
③	テレビ台	1	1800	250	300	無垢材・木製	ブラウン	---
④	テレビ	1	1200	40	900	55インチ	---	---
⑤	洗濯機	1	600	600	1100	10kg容量	ブラック	---
⑥	洗面化粧台	1	900	300	1900	システムキッチン	ホワイト	---
⑦	物干し竿	2	1200	100	100	ステンレス	シルバー	別付家具
⑧	ソファ	1	1800	600	830	レザー仕様	ブラック	3人掛け
⑨	ソファ	1	1900	600	830	同上	同上	1人掛け
⑩	テレビ台	1	2400	300	200	無垢材・木製	ブラウン	造り付け家具
⑪	テレビ	1	1600	40	950	75インチ	---	---
⑫	リビングテーブル	1	1800	900	30	木製・ウレタン塗装	ウォールナット	---
⑬	イス	6	400	500	800	木製・ウレタン塗装	ブラック	---
⑭	本棚	1	800	300	1200	木製・ウレタン塗装	ホワイト	---
⑮	ワークテーブル	2	600	1000	40	木製・ウレタン塗装	ホワイト	---
⑯	畳	4	600	100	15	琉球畳・ヒノキ	銀白	---
⑰	ハンガルボックス	2	---	---	800	---	---	---
⑱	オーブ	1	---	---	1500	---	---	---
⑲	リビングテーブル	1	300	1500	40	木製・ウレタン塗装	ホワイト	造り付け家具
⑳	イス	2	400	500	850	木製・ウレタン塗装	ブラック	---
㉑	食器棚	1	1200	300	50	木製・ウレタン塗装	ウォールナット	造り付け家具
㉒	システムキッチン	1	900	2500	1100	天然石・天然板	グレー	カウンター付

No	品名	数量	種類	色彩	仕様	備考
A	カーテン	2	レース	ホワイト	ポリエステル100%	防炎不燃
B	カーテン	2	ドレープ	グレー	ポリエステル100%	防炎・遮光・防汚 防炎不燃