

第 64 回インテリア設計士資格検定

< 2 級実技試験問題 >

《設計課題》私室のインテリアデザイン計画

■課題概要

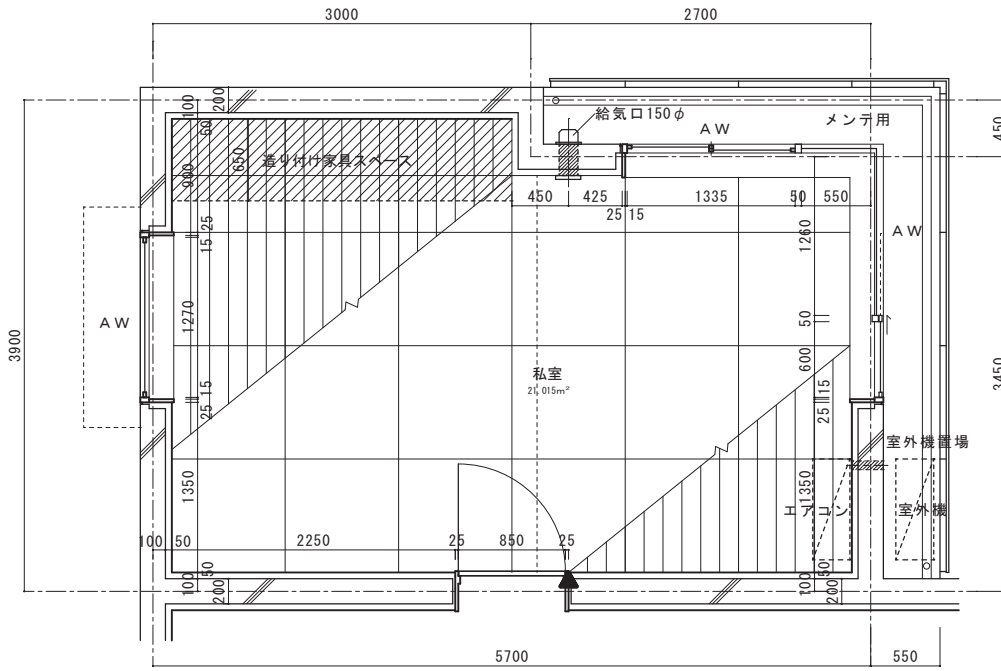
- 鉄筋コンクリート造(壁式構造)2階建専用住宅2階のインテリアデザイン計画である。
- 建物の躯体はすでに出来上がっており、基本的な造作・仕上げ・エアコンの位置は変更できない。家具スペースにトータル幅 1600mm 以上、高さは 2400mm のクローゼットと、一部扉と引き出しを有する書棚(幅は自由、高さは 1800mm~2400mm)を造り付け家具として計画し、スペースに余裕がある場合は、自由に計画することができる。また、照明器具の選定や取付け位置の指示も必要である。
- 私室使用者の年齢・性別・職業等の設定は自由であるが、このスペースを利用して、次の与条件を満たすインテリアデザイン計画を行うこと。
 - 就寝のためのスペースを設ける。基本就寝はベッドとする。
 - パソコン対応ワークデスク(サイドキャビネット式も可)と、ワークデスク用回転椅子が最低限必要。
 - 余暇・趣味・くつろぎ・うるおいなどといった生活機能を満たすインテリアデザイン計画を行う。
 - ウインドウトリートメント計画、照明計画も行う。照明計画は、生活ゾーンごとに適したものとする。
 - 家具・照明計画に当たっては、エコ材料、ノンホルム材料、LED 照明を積極的に採用のこと。

■要求図面

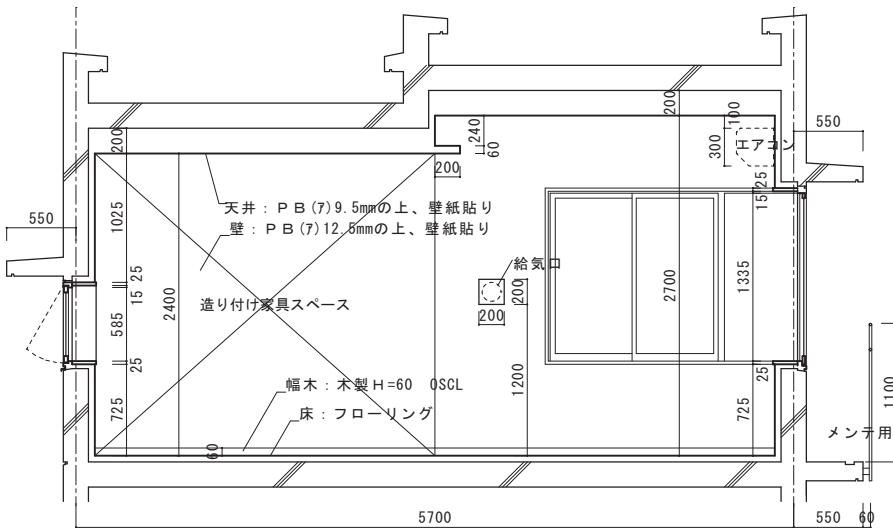
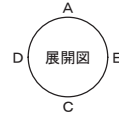
- インテリアデザイン計画のコンセプトを 300 字以上 400 字以内で、簡潔にまとめてかく。
- 平面計画図(家具・装備配置図、天井伏図を兼ねる)……………縮尺 1/30
指定された平面図に条件を満たすインテリア計画(家具、照明器具、ウインドウトリートメント、カーペット・ラグなど)を行い、それぞれの項目に記号を付ける(天井付け器具は破線で表現)。
- 展開図……………縮尺 1/20
北側壁面でクローゼットと書棚等を計画した造り付け家具スペース(平面図のハッチング部分)全面の展開図をかく。
- 断面図(造り付け家具)……………縮尺 1/20
クローゼットおよび書棚の平断面図と縦断面図をかく。展開図に、各断面図をかく位置を表示し、展開図の上部に平断面図、展開図の右側に縦断面図をかく。
- 家具スケッチ
ワークデスク用回転椅子(キャスター付き)のスケッチをかく。回転椅子は自分でデザインするか、市販品からセレクトしてもよい。メーカー、形式、デザイン、価格帯等は自由である。
- 室内パース……………指定されたパースガイドにかく
パースの視点は、記入された▲マークの後方 4.5メートル、床からの高さ 1.35メートルの位置で、視点側の壁および壁際に置いた家具類はないもの(輪郭を破線表示し透視する)と仮定し、私室全体の計画がよく分かるように表現すると同時に、生活感のあるものとする。パースガイドは躯体仕上がり壁面を基本としたものである。
- 家具・装備一覧表
平面計画図に付けた記号順に、記号・品名・数量・寸法(W・D・H・SH/MH)・主材料・仕上げ、色彩・備考などの一覧表を作成する(SH:背付椅子のシート高さ、MH:ヘッドボード付ベッドのマットレス高さ)。カラーサンプルなどの貼付は必要としない。

■製図要領および注意事項

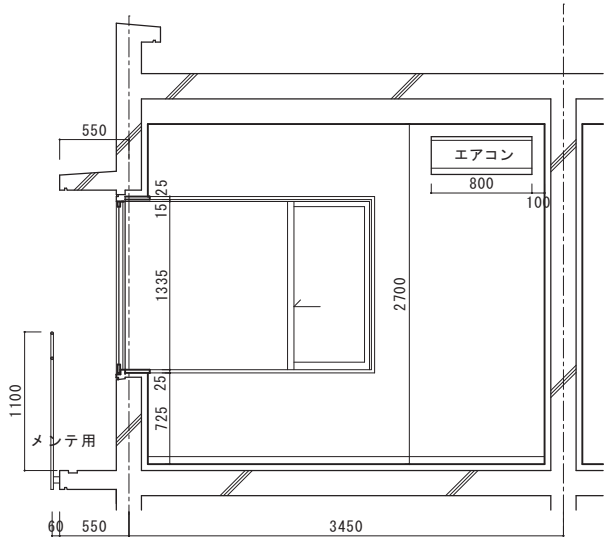
- 与えられた指定の A 列 2 番(594mm×420mm)白色ケント紙 2 枚を使用してプレゼンテーションを行う。用紙は長辺が横方向で、周囲に 10mm の枠と、枠内右下にタテ 20mm、ヨコ 200mm の表題欄が印刷されたものである。用紙 2 枚の使用区分は次のとおり。
 - 1 枚目…要求図面の 1 と 2 をかき 6 を貼付する。パース用紙がスペース的に入りにくい場合は余白部分をカットしてもよいが、周囲の線は残すこと。
 - 2 枚目…要求図面の 3、4、5 および 7 をかく。
- 図面は黒色鉛筆仕上げとする。
- 図面は製図総則(JIS Z 8310)および建築製図通則(JIS A 0150)に従い、第三角法により正確に表現する。
- 寸法の記入はメートル法を用い mm 単位とする。 ※配置した家具等の、平面図上での寸法記入は不要
- パースの表現は自由で、陰影は着けてもよいが着色はしない。
- 平行定規付き製図板などの持ち込み使用は自由。
- 自作の計画案やパースの下描きの試験会場への持ち込みは認めるが、他人の作品のコピー持ち込みや、下書きを答案用紙の上に乗せ、上からなぞって転写する行為は厳禁とする。



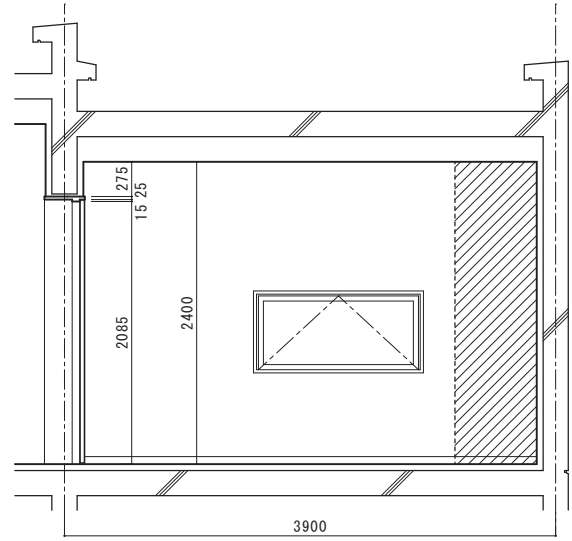
▲はパース位置 (パースを描く方向)
S Pは、後方4500の位置



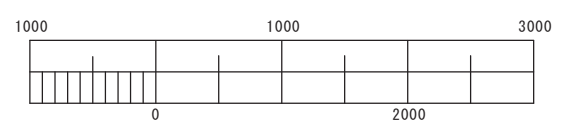
展開図 A

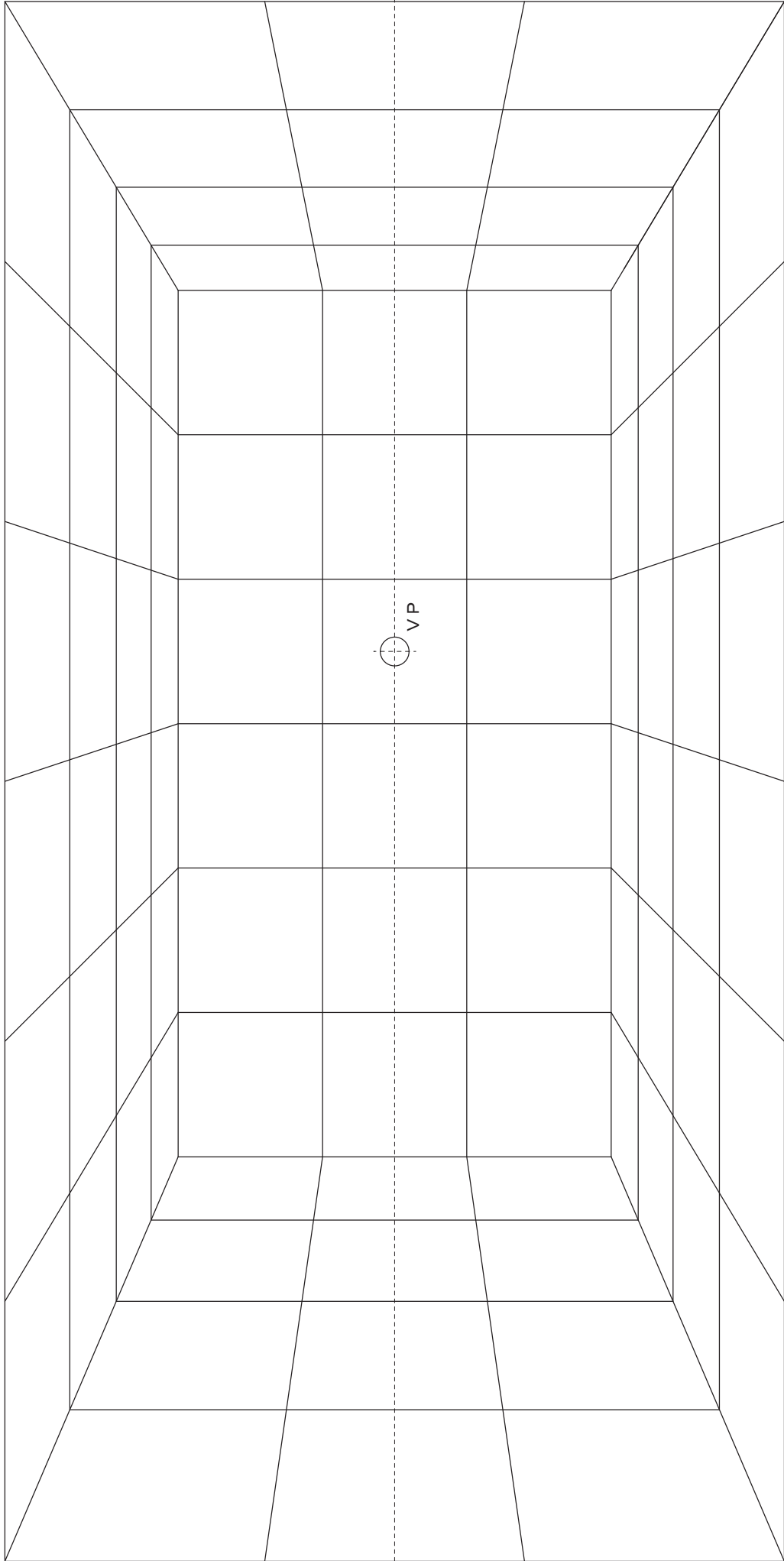


展開図 B



展開図 D

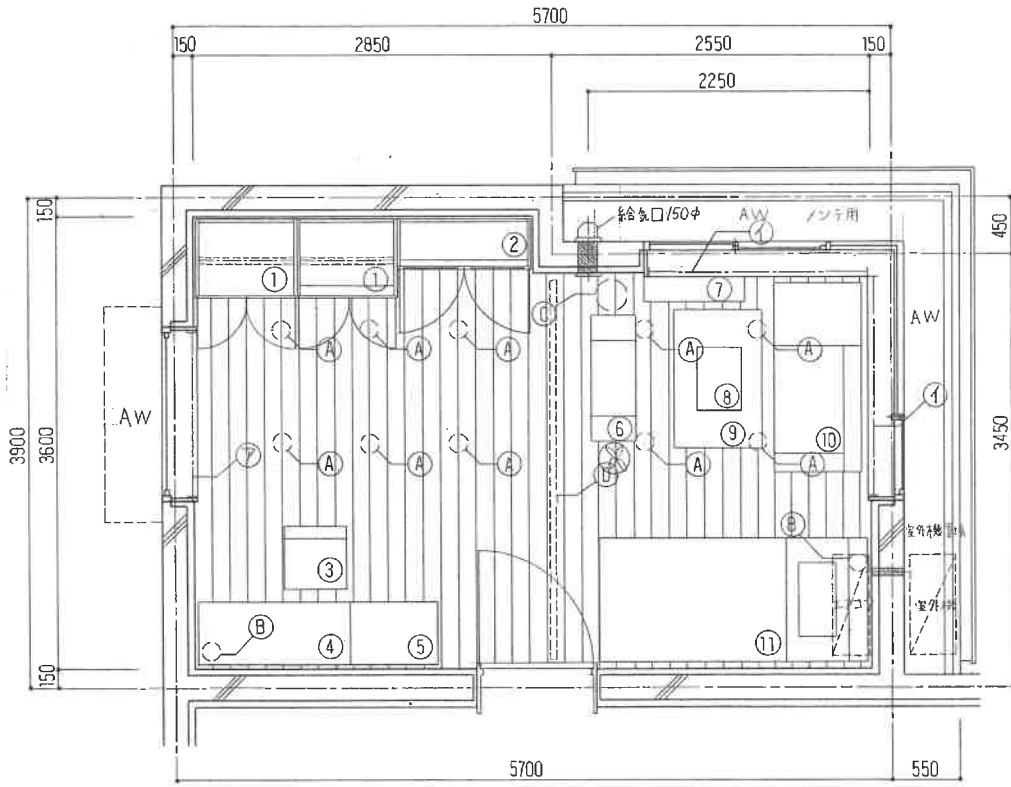




パースガイド：パースグリッドは900×900



バースガイド：バースウィンドは900×900



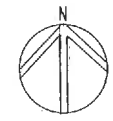
平面計画図

室内バース

シ. ヒート

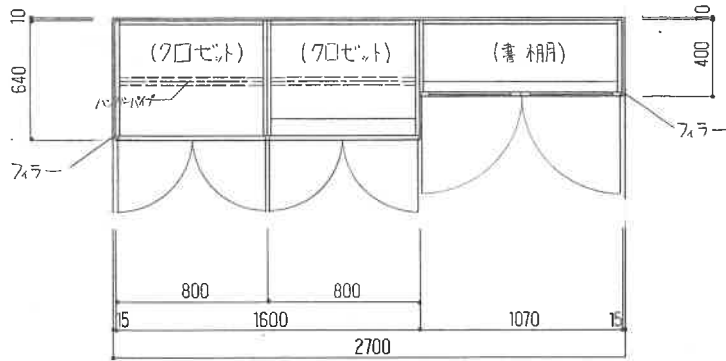
この部屋は23才でCADオペレーターの仕事をしつゝ女子学生が主です。在宅での仕事が多い為、ワークデスクを広くし、作業が余裕を持って行えるようにした。また、長時間作業の対策として立ち作業スペースも設けました。

趣味である映画鑑賞と読書を楽しむ為、ソファ周辺の収納スペースを増やし、くつろぎスペースを充実させ、趣味を楽しむ空間にしました。色彩計画は、ワークデスク周辺とソファ周辺を統一し、仕様に合わせやすい空間にしました。くつろぎスペースは、モトーンを基調として、趣味を楽しむように落ち着いた空間にしました。ワークデスクにワークスタンドをワークデスクに設け、局部照明を多く取り入れ間接照明と合わせて、空間の雰囲気を出せるようにしました。

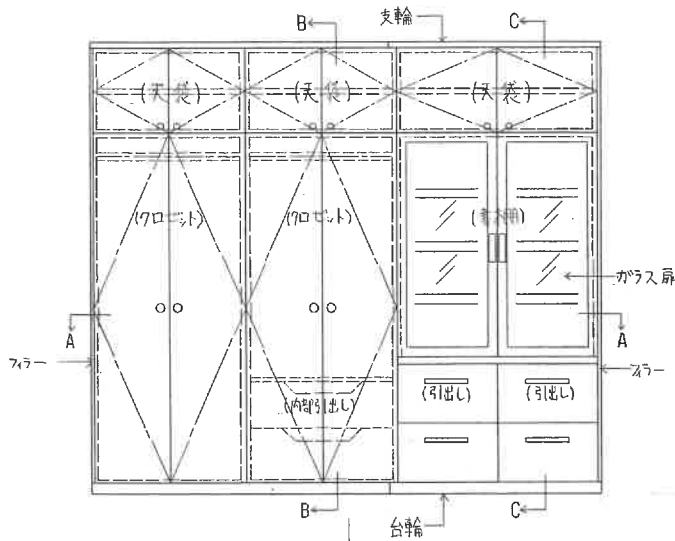


設計課題	私室のインテリア計画	年月日	2024.7.7	受験地区	[]	受験番号	
題名	平面計画図 室内バース コンセプト	枚数	1/2	校の内		学校名	*
氏名		氏名		日本インテリア設計士協会			

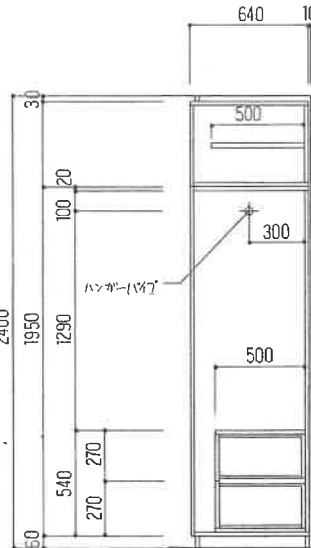
*学生の場合は学校名も記入のこと(社会人は記入不要)



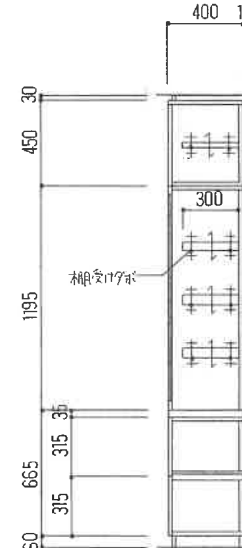
A~A 断面図



展開図



B~B 断面図

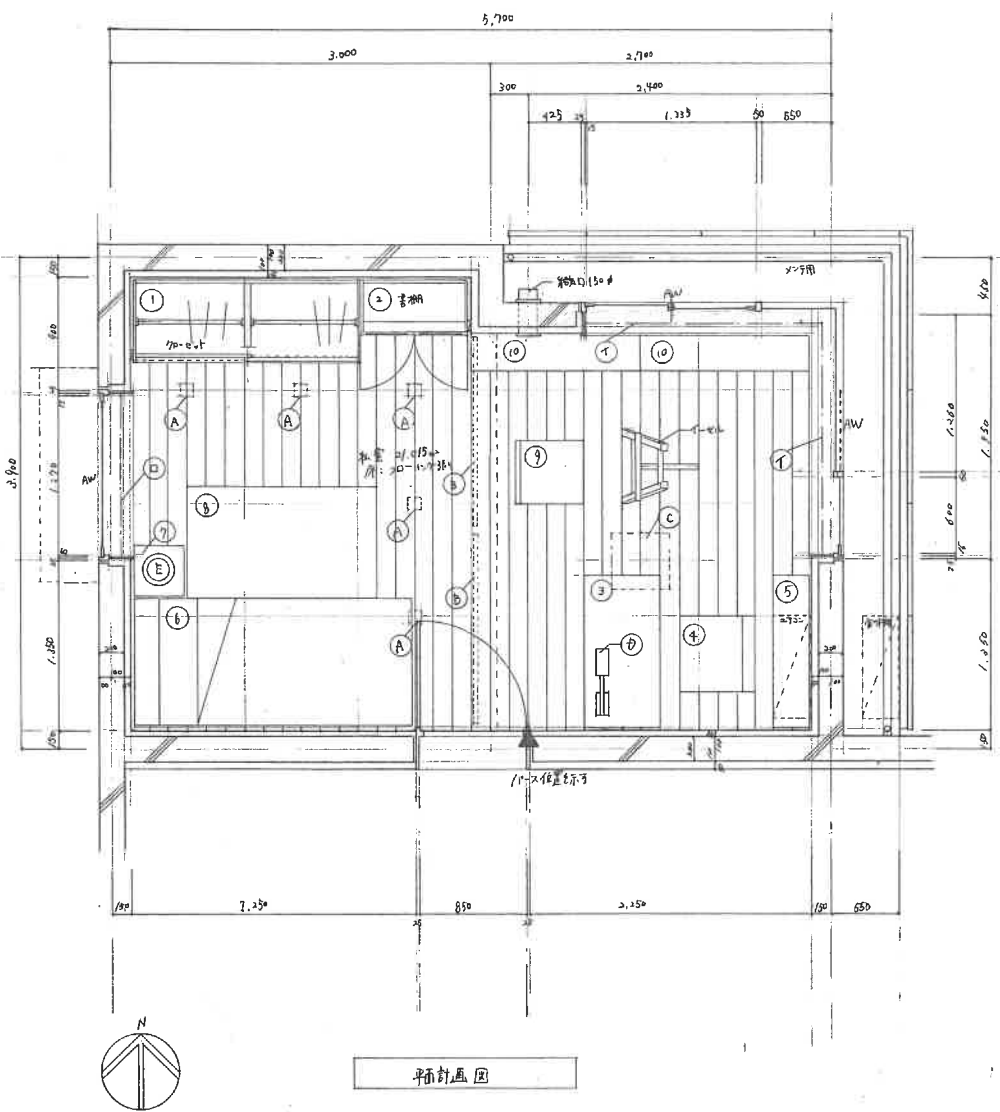


C~C 断面図

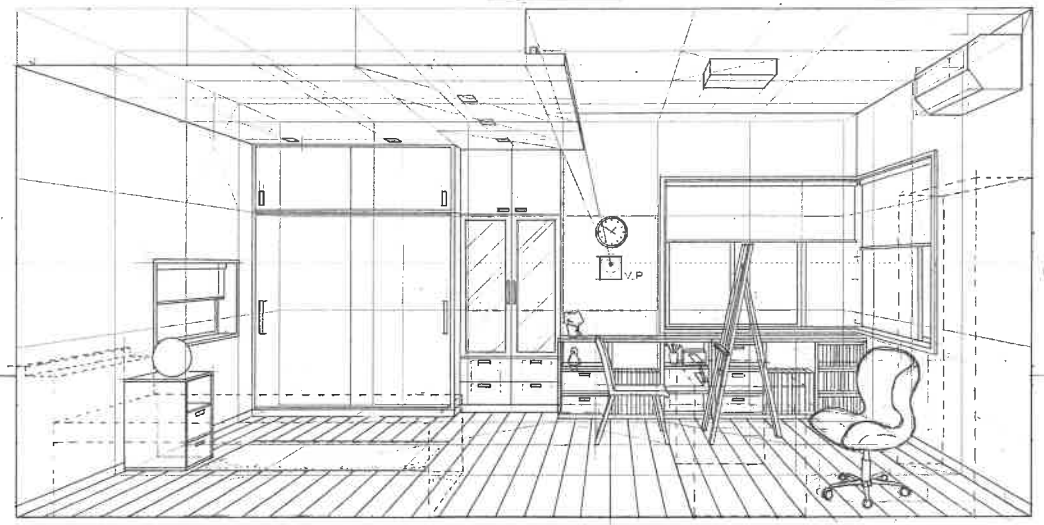


回転椅子 270,9

家具装備一覧									
NO	品名	数	W	D/L	H	SH/MH	主材・素材・仕上り	色彩	備考
1	クローゼット	2	800	640	2400		ウォールナット材 ウレタン塗染	ブラウン	
2	書棚	1	1070	400	2400		同上	同上	
3	回転椅子	1	500	500	900	400~500	ポリエスチル 合板 ウレタン ナロン	グリーン	
4	クローゼット	1	1200	500	700		ウォールナット材 ウレタン塗染	ブラウン	
5	クローゼット	1	700	500	1000		同上	同上	
6	テレビ台	1	1000	350	300		メラミン 黒色	同上	
7	照明	1	800	200	400		メラミン樹脂 黒色 合板	ブラウン	
8	クローゼット	1	500	350	350		ウォールナット材 ウレタン塗染	同上	
9	クローゼット	1	1100	700			綿 100%	ホワイト	
10	ソファ	1	1500	700	800	400	ウレタン ポリエスチル	ブラウン	
11	ベッド	1	2150	1000	750	400	ウォールナット材 合板:黒色スノコ	ホワイト	マットレス
照明・ウィンドリットメント									
NO	品名	数	W	D/L	H	主材・素材・仕上り	色彩	備考	
A	ダウンライト	10		φ110		アルミダイオキス材	ブラウン	LED 60W 相当	
B	天井埋込	2	200	200	370	アルミダイオキス材	同上	LED 50W 相当	
C	ダウンライト	1		φ250	160	同上	ホワイト	LED 40W 相当	
D	薄型埋込照明	2	1500	43	20		同上		
E	ウォールナット	1	1300	80	410	ポリエスチル 100%	同上		
F	ウォールナット	2	1740	80	1235	同上	同上		



平面配置図



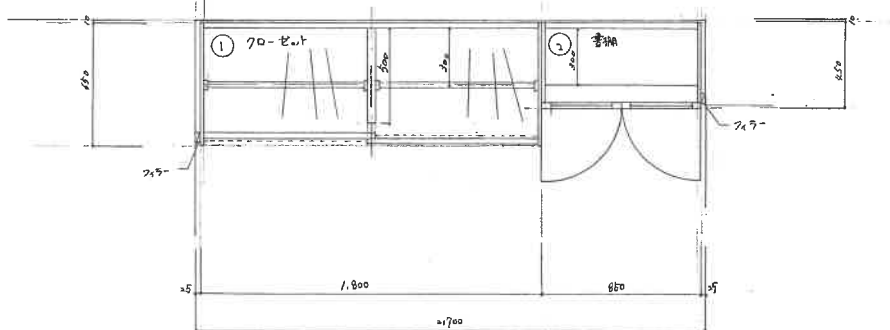
パースカイト パースグリッドは900×900

室内パース

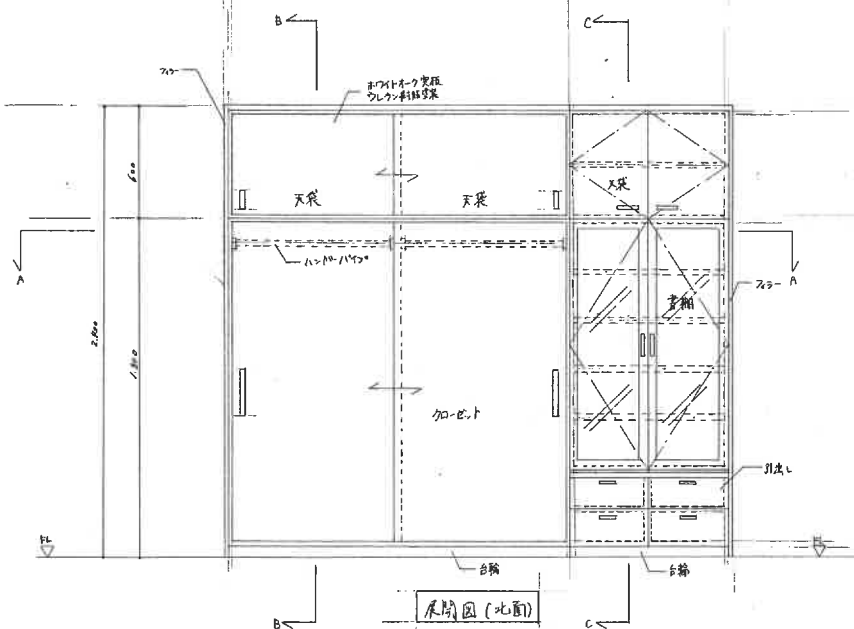
コンセプト
この部屋は美術大学に通う21歳の女性の部屋で、西側の空間はワークスペース、東側の空間はアットホームスペースとしました。東側の大きな窓からの眺望を性か、窓の外を眺めながら作業ができるように、窓で視線を遮ることで、作業に集中できるようにしました。また、休日は趣味の読書を楽しむため、クローゼットの前に着替えスペースとして広を取りました。ワークデスクは本棚と一体化して、大学でのパソコン使用のための授業などのデスクワークに役立ちやすく配置しました。加えて、女性の部屋らしくして、自己満足とした、可愛らしい印象と持ち味のない家具は多く取り入れます。

設計課題	秋葉のインテリアデザイン計画	年月日	2022.7.7	受験地区	[]	種別	製図
題名	平面配置図、コンセプト、パース	1/10	校の内	校名			
氏名				日本インテリア設計士協会			

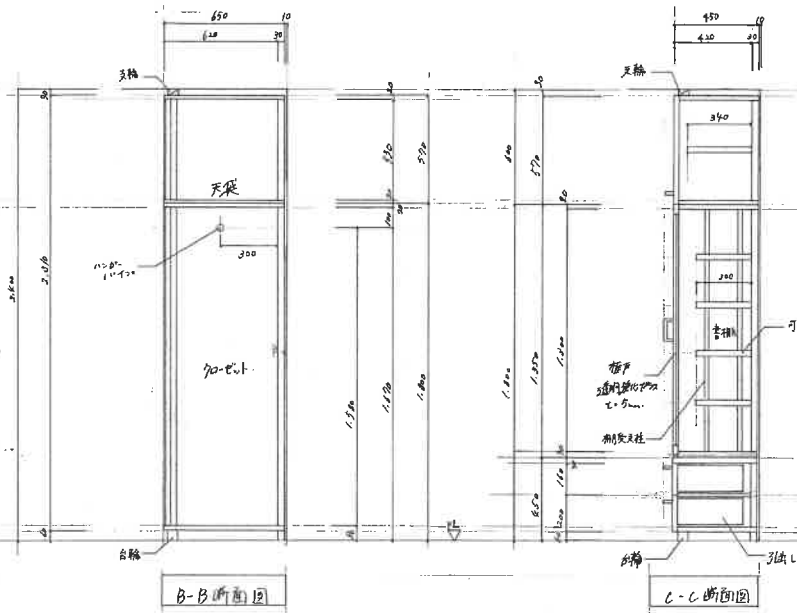
*学生の場合は学校名も記入のこと(社名人は記入不要)



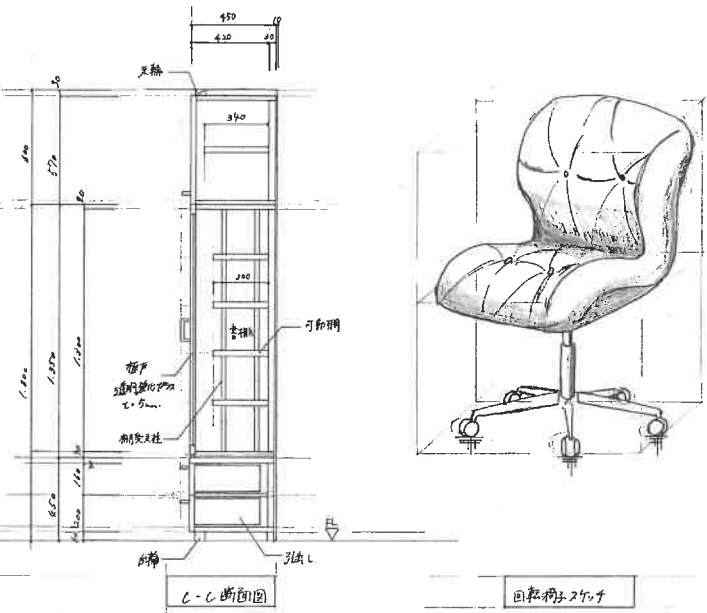
A-A断面図



展開図(北側)



B-B断面図



C-C断面図

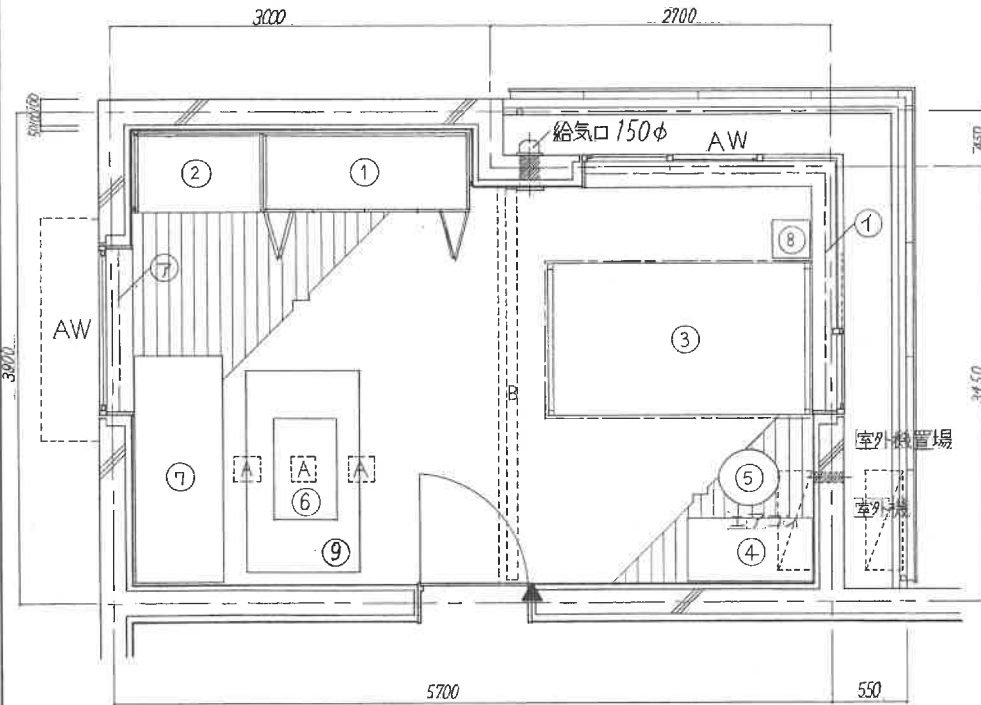


回転椅子29cm

家具装備一覧表										
記号	品名	数量	寸法				主材料	工上	色彩	備考
			W	D	H	厚				
①	デスク	/	1,800	650	750	ホワイト系, ホワイト系	メラミン樹脂塗料	ナチュール	天板: 11.0mm厚	
②	書棚	/	850	450	2,800	ホワイト系, ホワイト系	メラミン樹脂塗料	ナチュール	天板付	
③	ワーキング	/	1,200	600	700	ホワイト系, ホワイト系	メラミン樹脂塗料	ナチュール	引出し付	
④	回転椅子	/	600	600	900	メッシュ, ポリウレタン	メッシュ	ホワイト	メッシュ: 5mm厚, 20mm厚	
⑤	本棚	/	1,200	300	1,800	ホワイト系, ホワイト系	メラミン樹脂塗料	ナチュール		
⑥	収納付デスク	/	1,000	300	800	ホワイト系, ホワイト系	メラミン樹脂塗料	ナチュール	引出し付	
⑦	ナイトテーブル	/	400	400	600	オーク	メラミン樹脂塗料	ダークブラウン		
⑧	ラック	/	1,500	900		ポリウレタン	塗装: 白	グレー	1.0mm厚 x 35mm	
⑨	椅子	/	500	500	800	ビニール	メラミン樹脂塗料	ナチュール		
⑩	本棚	2	1,200	300	900	ホワイト系, ホワイト系	メラミン樹脂塗料	ナチュール		

照明器具一覧表									
記号	品名	数量	寸法			主材料・球	色彩	備考	
			W	D	H				
A	ダウンライト	5	100	100	80	LED(高圧色, 電球色9W), 20W分	ホワイト(ブラック)	調光・調節リモコン	
B	間接照明 LED一体型	2	1,000	25	30	LED(電球色), アルミ, ポリカーボネート	黒	調光・調節リモコン	
C	シーリング	/	450	450	100	LED(高圧色, 電球色9W), アルミ	ホワイト	調光・調節リモコン	
D	デスクライト	/	400	200	400	4W 電球色 LED (3000K, 216lm)	ブラック	タッチ調光スイッチ	
E	LEDランプ	/	250	250	250	4W 電球色 LED 全方向タイプ(180度)	ホワイト	タッチ調光スイッチ	

ライティングリメント一覧表									
記号	品名	数量	寸法		素材・工上	色彩	備考		
			W	H					
①	D-ILスクリーン	2	1,850	1,350	ポリウレタン	水色	遮光1級		
②	ロールスクリーン	/	1,250	590	ポリウレタン	水色	遮光1級		



平面計画図



パースガイド：パースグリッドは900×900

パース

コンセプト

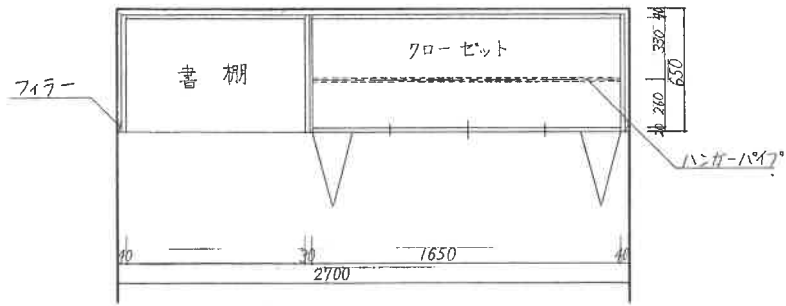
この部屋は、外国語学部に通っている20歳大学生女性の部屋です。アラビア語を専攻しており、将来はアラブ諸国への留学を目指しています。居室全体をアラビアライストとし、クッションやテーブル、ベッドのデザインをアラビアの文様とカラーで統一しています。東側スペースは、勉強机とベッド等の生活家具を、西側は、主にくつろぎのためのスペースのため、低めの家具を主に使用し、本場の生活を彷彿とさせる家具を配置しました。クローゼットには書棚兼、読書をする事ができる腰掛けベンチを設置し、読書に集中できる空間を作りました。低めの横幅の大きいソファは、大学の友人が訪れた際も広々とくつろぐことのできるスペースとしました。北側に位置するベッドは、天蓋つきベッドとし、エアコンからの直接的な風を防ぎ、つつみ込まれる印象を毎夜、安心感と特別感を味わうことができます。彼女の夢を実現するためのインテリアです。

設計課題	私室のインテリアデザイン計画	年月日	2024.7.6	受験地区	[]	受験
留名	平面図・パース・コンセプト	1/2	枚の内	学校名	*	
氏名	氏名			日本インテリア設計士協会		

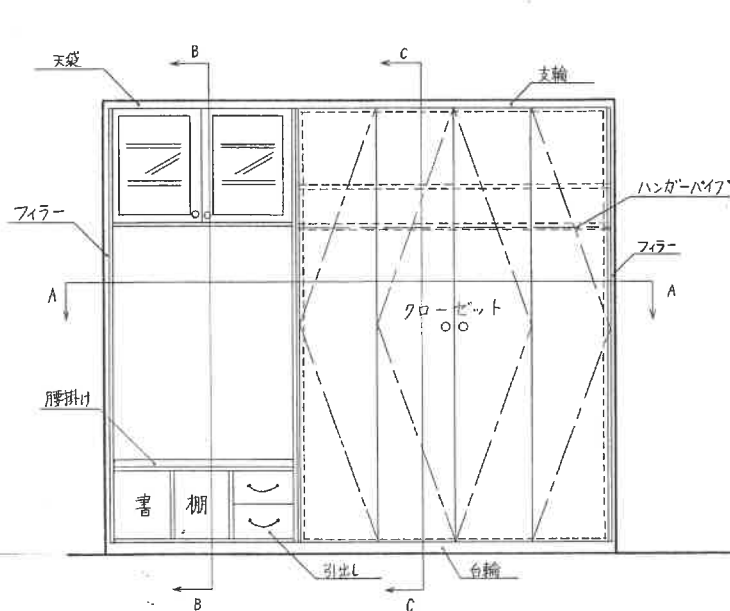
*学生の場合は学校名も記入のこと(社会人は記入不要)

家具・装備一覧表

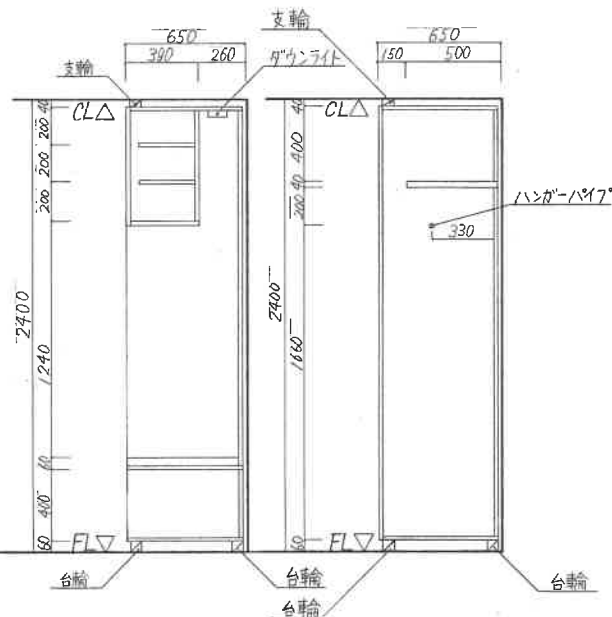
記号	品名	数量	W	D	H	SH / MH	主材料	仕上げ	色調	備考
1	クローゼット	1	1680	630	2400		ホワイトアッシュ	自然塗装	サバリ色	
2	書棚	1	980	630	2400		"	"	"	腰掛けつき
3	ベッド	1	2100	1200	2700	200	"	"	"	天蓋(色の別)
4	デスク	1	1000	500	700		"	"	"	
5	回転イス	1	50	45	75	40	"	"	"	
6	テーブル	1	500	800	350		"	"	"	
7	ソファ	1	700	1800	700	150	"	"	"	座面茜色
8	サイドテーブル	1	300	300	300		"	"	"	
9	パルシヤ絨毯	1	900	1600			絹			
A	ガラスペンダライト	3	20	20	600		ガラス・アイアン		温白色	
B	テーブルライト	1	1000	300	400		ホリウレタン		"	
ア	ロールカーテン	1					ポリエステル100%		赭	
イ	"	1					"		"	
ウ	"	1					"		"	



A-A断面図



北面展開図



B-B断面図

C-C断面図



回転イススケッチ

設計課題	私家のインテリアデザイン計画	年月日	2024.7.7	受験地区	[]
図名	北面展開図及び断面図	2/2	校の内	学校名	*
家具・装備一覧表・回転イススケッチ	20	氏名		日本インテリア設計士協会	

※学生の場合は学校名も記入のこと(社会人は記入不要)